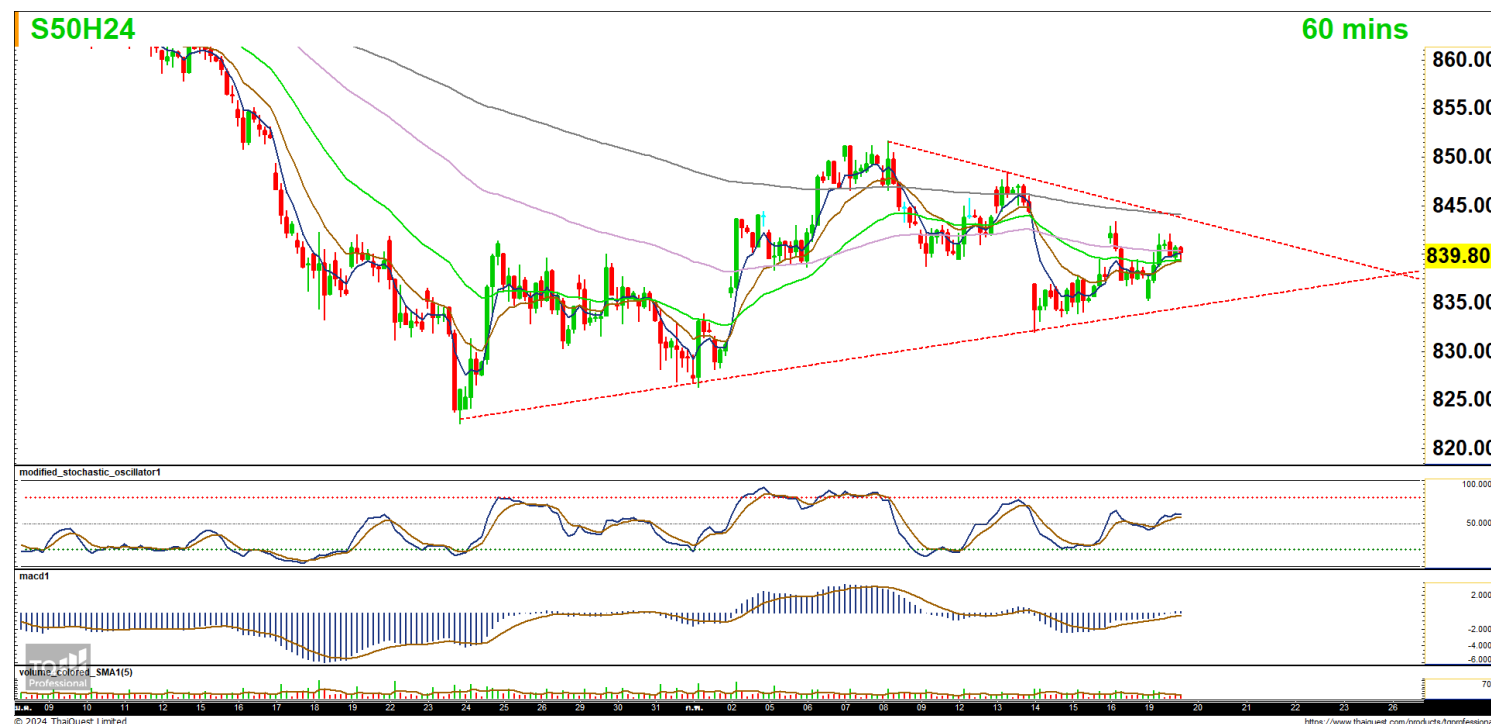


# SAWASDEE TFE

## Today Picks: S50H24 – แนวโน้มในกรอบ รอเลือกทาง



**มุมมองต่อ SET50 Futures :** ดัชนียังแกว่งในกรอบระหว่าง 835-843 จุด ซึ่งในทางเทคนิค รอการ breakout กรอบใดกรอบหนึ่ง จะมีทิศทางที่ชัดเจน โดยหากขึ้นทะลุ 843 จุด จะเป็นสัญญาณที่ดีต่อในระยะสั้น โดยมีแนวต้านถัดไปที่ 848 จุด ส่วนกรณีหลุดต่ำกว่า 835 จุด จะเป็นสัญญาณลบต่อการเปิดด้าน downside โดยมีแนวรับถัดไปที่ 828-830 จุด

### Today's recommendations

**S50H24: SHORT** ที่แนวต้าน (S 835, R 843, C 848)

- ดัชนีในภาพรวมสัญญาณยังดูอ่อนแอแรง ขณะที่ล่าสุดแนวโน้มในกรอบ รอเลือกทาง
- Short บริเวณ 843 และสูงกว่า 848 cut เช่นเดียวกับ ผู้ถือ Short อยู่ แนวรับรอปิด 834-835 จุด

**GOH24: เล่นสั้นฝั่ง LONG** (S 2030, R 2035, C 2026)

- Gold Spot ปรับขึ้นเล็กน้อย ขณะที่ตลาดทองคำมีวอร์ชวานนี้ปิดทำการ
- เล่นสั้นฝั่ง Long โดยเปิดบริเวณ 2030 และต่ำกว่า 2026 cut แนวต้านรอปิด 2035-2036 เหรียญ

**USDH24: LONG** ที่แนวรับ (S 35.85, R 36.10, C 35.70)

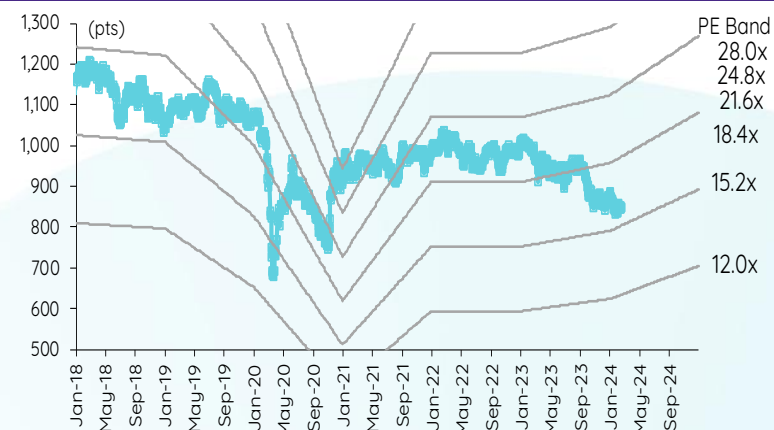
- USDTHB ยังแกว่งบริเวณ 36.00 บาท ขณะที่ตลาดการเงินของสหรัฐอเมริกาปิดทำการ
- Long บริเวณ 35.85 และต่ำกว่า 35.70 cut แนวต้านรอปิด 36.10 บาท

### สรุปตลาด TFE

Most active contract	Settlement price	Change	%Change	Volume	OI	Day to settlement
S50H24	839.80	2.00	0.24	124,143	577,448	38
GOH24	2,033	13.90	0.69	37,294	41,303	38
USDH24	35.91	(0.01)	(0.03)	44,548	101,927	38
JRFN24	302.00	2.00	0.67	166.00	312	156
GUNKULH24	3.10	0.02	0.65	32	123,847	51

ที่มา: TFE, InnovestX Research

### SET50 index and PE band



### ปริมาณซื้อขาย SET50 futures ตามกลุ่มนักลงทุน

(Contract)	19-Feb	WTD	MTD	QTD
<b>Foreign</b>				
Buy	57,707	57,707	907,628	2,572,497
Sell	43,366	43,366	853,916	2,611,953
Net	14,341	14,341	53,712	(39,456)
<b>Institutions</b>				
Buy	19,802	19,802	365,864	1,015,805
Sell	23,031	23,031	365,296	1,012,476
Net	(3,229)	(3,229)	568	3,329
<b>Individual</b>				
Buy	60,305	60,305	1,022,541	3,110,852
Sell	71,417	71,417	1,076,821	3,074,725
Net	(11,112)	(11,112)	(54,280)	36,127

### ปริมาณซื้อขาย Precious Metal Futures ตามกลุ่มนักลงทุน

(Contract)	19-Feb	WTD	MTD	QTD
<b>Foreign</b>				
Buy	33,876	33,876	329,448	833,679
Sell	24,575	24,575	325,443	834,166
Net	9,301	9,301	4,005	(487)
<b>Institutions</b>				
Buy	2,590	2,590	32,232	81,418
Sell	1,965	1,965	31,763	81,884
Net	625	625	469	(466)
<b>Individual</b>				
Buy	15,534	15,534	242,867	631,199
Sell	25,460	25,460	247,341	630,246
Net	(9,926)	(9,926)	(4,474)	953

### ปริมาณซื้อขาย Currency Futures ตามกลุ่มนักลงทุน

(Contract)	19-Feb	WTD	MTD	QTD
<b>Foreign</b>				
Buy	180	180	2,182	6,713
Sell	160	160	1,949	5,844
Net	20	20	233	869
<b>Institutions</b>				
Buy	15,632	15,632	230,877	657,445
Sell	28,279	28,279	199,052	567,053
Net	(12,647)	(12,647)	31,825	90,392
<b>Individual</b>				
Buy	33,881	33,881	295,743	810,844
Sell	21,254	21,254	327,801	902,105
Net	12,627	12,627	(32,058)	(91,261)

### ปริมาณซื้อขาย Single Stock Futures ตามกลุ่มนักลงทุน

(Contract)	19-Feb	WTD	MTD	QTD
<b>Foreign</b>				
Buy	7,798	7,798	118,385	373,800
Sell	9,295	9,295	139,452	408,960
Net	(1,497)	(1,497)	(21,067)	(35,160)
<b>Institutions</b>				
Buy	50,824	50,824	601,977	1,597,777
Sell	32,020	32,020	637,675	1,671,063
Net	18,804	18,804	(35,698)	(73,286)
<b>Individual</b>				
Buy	36,769	36,769	707,670	1,886,085
Sell	54,076	54,076	650,905	1,777,639
Net	(17,307)	(17,307)	56,765	108,446

### นักวิเคราะห์

#### เอกภาวิน สุนทรภักชาติ

นักวิเคราะห์การลงทุนปัจจัยพื้นฐาน  
ด้านตลาดทุน  
นักวิเคราะห์การลงทุนปัจจัยทางเทคนิค  
0-2949-1029  
ekpawin.suntarapichard@scb.co.th

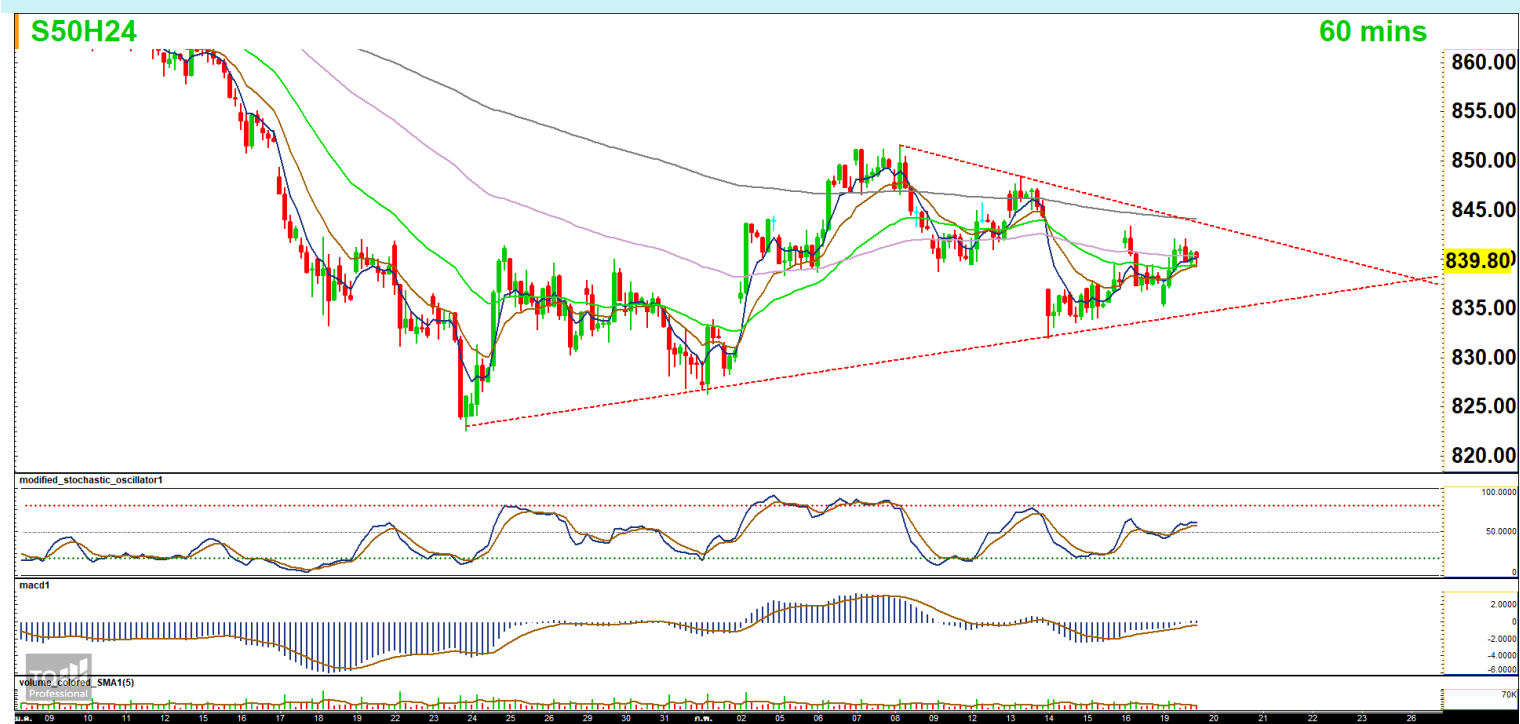
#### พบชัย ภัทรวชิษฐ์, CISA

นักวิเคราะห์การลงทุนปัจจัยพื้นฐาน  
ด้านตลาดทุน  
นักวิเคราะห์การลงทุนปัจจัยทางเทคนิค  
0-2949-1014  
pobchai.phatrawit@scb.co.th

# สวัสดี TFEX

วันอังคารที่ 20 กุมภาพันธ์ พ.ศ. 2567

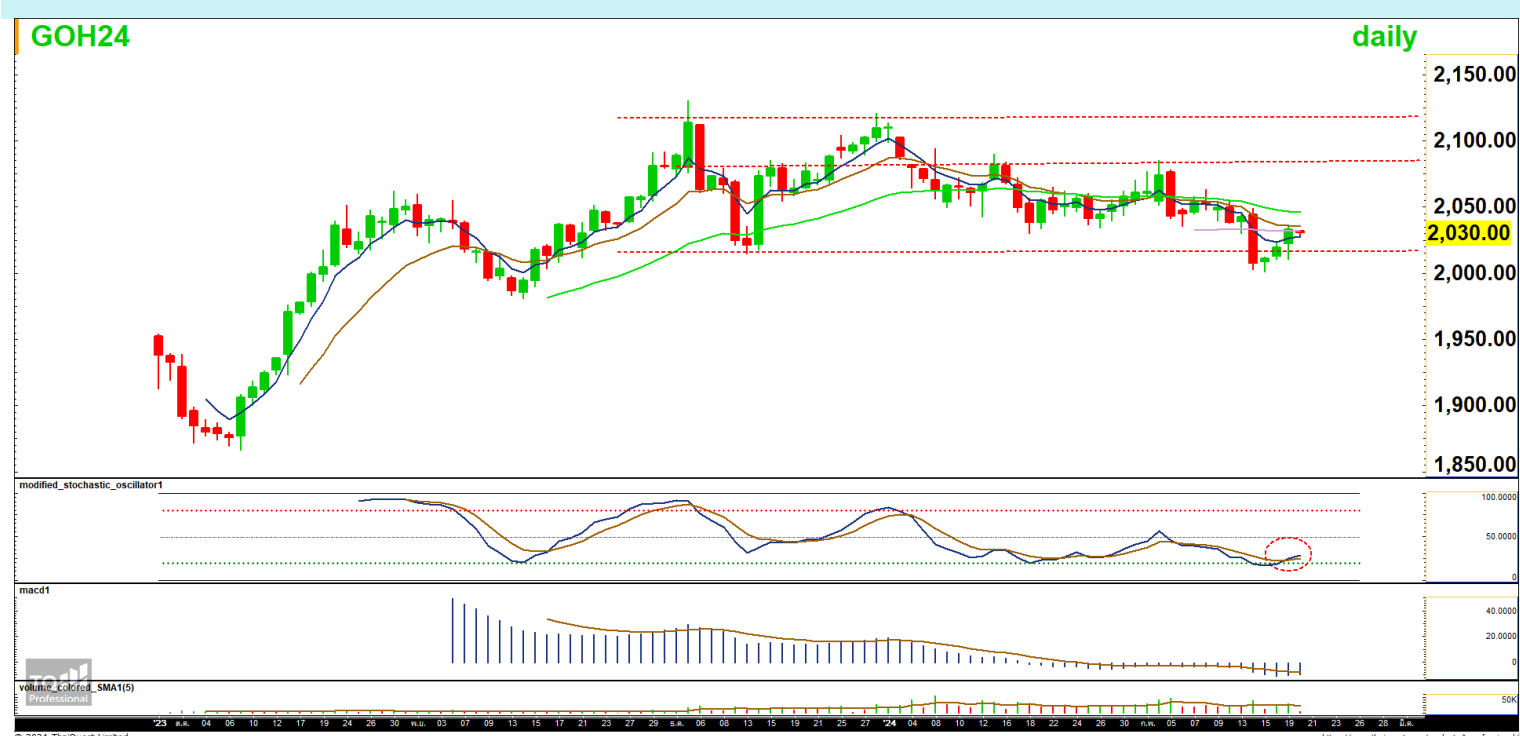
## S50H24: SHORT ที่แนวต้าน (S 835, R 843, C 848)



ดัชนียังแกว่งในกรอบระหว่าง 835-843 จุด ซึ่งในทางเทคนิค รอการ breakout ทางกรอบใดกรอบหนึ่ง จะมีทิศทางที่ชัดเจน โดยหากขึ้นทะลุ 843 จุด จะเป็นสัญญาณที่ดีต่อในระยะสั้น โดยมีแนวต้านถัดไปที่ 848 จุด ส่วนกรณีหลุดต่ำกว่า 835 จุด จะเป็นสัญญาณลบต่อการเปิดด้าน downside โดยมีแนวรับถัดไปที่ 828-830 จุด

**S50H24 Short บริเวณ 843 และสูงกว่า 848 cut เช่นเดียวกับ ผู้ถือ Short อยู่ แนวรับรอปิด 834-835 จุด**

## GOH24: เล่นสั้นฝั่ง LONG (S 2030, R 2035, C 2026)



ตลาดทองคำนิวยอร์กวันนี้ปิดทำการ ส่วน Gold Spot ราคานี้ปรับขึ้นเล็กน้อย หนุนจาก นลท. เข้าซื้อสินทรัพย์ปลอดภัย ท่ามกลางสถานการณ์ตึงเครียดในตะวันออกกลางที่เพิ่มขึ้น โดยราคา Gold Spot มีแนวรับ 2010 - 2000 แนวต้าน 2030 - 2040 เหรียญ

**GOH24 เล่นสั้นฝั่ง Long โดยเปิดบริเวณ 2030 และต่ำกว่า 2026 cut แนวต้านรอปิด 2035-2036 เหรียญ**

Contract Info	SET50	S50H24
Settlement Price (pts)		839.80
Change (%)	0.03	0.24
Last Price (pts)	846.24	840.10
Basis (pts)		-6.44
Open Interest (cons)		577,448
Day to Settlement (days)		38
Last Trading Day		28 Mar 24

Contract Info	Gold Spot	GOH24
Settlement Price (US\$/oz)		2033.30
Change (%)	-0.12	-0.16
Last Price (US\$/oz)	2017.57	2030.00
Basis (US\$/oz)		13.22
Open Interest (cons)		41,303
Day to Settlement (days)		38
Last Trading Day		28 Mar 24

### นักวิเคราะห์

#### เอกภวิน สุนทรภักชาติ

นักวิเคราะห์การลงทุนปัจจัยพื้นฐาน

ด้านตลาดทุน

นักวิเคราะห์การลงทุนปัจจัยทางเทคนิค

0-2949-1029

ekpawin.suntarapichard@scb.co.th

#### พบชัย ภัทราวิชญ์, CISA

นักวิเคราะห์การลงทุนปัจจัยพื้นฐาน

ด้านตลาดทุน

นักวิเคราะห์การลงทุนปัจจัยทางเทคนิค

0-2949-1014

pobchai.phatrawit@scb.co.th



Innovestx



@Innovestx

innovest<sup>x</sup>

# สวัสดี TFEX

วันอังคารที่ 20 กุมภาพันธ์ พ.ศ. 2567

## USDH24: LONG ที่แนวรับ (S 35.85, R 36.10, C 35.70)



USDTHB ยังแกว่งบริเวณ 36.00 บาท ขณะที่ตลาดการเงินของสหรัฐปิดทำการเมื่อวานนี้ ด้านแนวโน้มเงินบาทมีกรอบบนอยู่ที่ 36.20-36.30 และกรอบล่างอยู่ที่ 35.80-35.90 ส่วน USDH24 มีแนวต้านอยู่ที่ 36.10-36.20 และแนวรับอยู่ที่ 35.70-35.85 บาท

**USDH24 Long บริเวณ 35.85 และต่ำกว่า 35.70 cut แนวต้านรอปิด 36.10 บาท**

Contract Info	USDTHB	USDH24
Settlement Price (pts)		35.91
Change (%)	0.33	0.03
Last Price (pts)	36.03	35.92
Basis (pts)		0.00
Open Interest (cons)		80,922
Day to Settlement (days)		38
Last Trading Day		28 Mar 24

### นักวิเคราะห์

#### เอกภาวิน สุนทรภักชาติ

นักวิเคราะห์การลงทุนปัจจัยพื้นฐาน  
ด้านตลาดทุน

นักวิเคราะห์การลงทุนปัจจัยทางเทคนิค

0-2949-1029

ekpawin.suntarpichard@scb.co.th

#### พบชัย ภัทราวิชญ์, CISA

นักวิเคราะห์การลงทุนปัจจัยพื้นฐาน  
ด้านตลาดทุน

นักวิเคราะห์การลงทุนปัจจัยทางเทคนิค

0-2949-1014

pobchai.phatrawit@scb.co.th



Innovestx



@Innovestx

innovest<sup>x</sup>

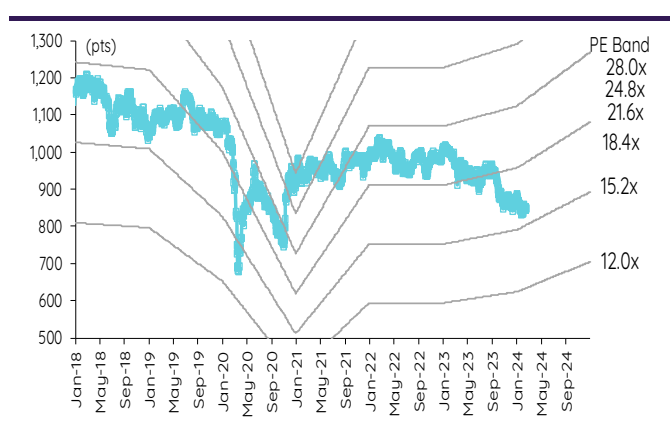


# SET50 index futures

## SET50 index futures

Contract info	Unit	SET50	S50J24	S50G24	S50H24	S50M24	S50U24	S50Z24
Settlement price	(pts)		838.50	844.00	839.80	836.20	833.90	834.00
Change	(%)	0.03	0.32	0.20	0.24	0.20	0.23	0.24
Last price	(pts)	846.24	838.80	844.00	840.10	836.40	834.00	834.00
Basis	(pts)		(7.74)	(2.24)	(6.44)	(10.04)	(12.34)	(12.24)
Open interest	(cts)	212	239	577,448	60,279	19,479	12,014	
Day to settlement	(days)		70	9	38	129	221	312
Last trading day			29-Apr-24	28-Feb-24	28-Mar-24	27-Jun-24	27-Sep-24	27-Dec-24
Theoretical future price	(pts)		837.62	844.93	841.79	839.71	834.35	837.45
Multiplier	(Bt/pt)		200	200	200	200	200	200

## SET50 index and PE band



## ความอ่อนไหวของ SET50 EPS และ PE

Forward PE	12-mo forward EPS				
	54	56	58	60	62
12.2	653	678	702	727	751
12.7	680	706	731	756	782
13.2	707	733	760	786	813
13.7	734	761	789	816	843
14.2	761	789	817	846	874
14.7	787	817	846	876	905
15.2	814	845	875	905	936
15.7	841	872	904	935	967
16.2	868	900	933	965	997
16.7	895	928	961	995	1,028
17.2	922	956	990	1,025	1,059

## ปริมาณซื้อขาย SET50 index futures ตามกลุ่มนักลงทุน

(Contract)	19-Feb	WTD	MTD	QTD
<b>Foreign</b>				
Buy	57,707	57,707	907,628	2,572,497
Sell	43,366	43,366	853,916	2,611,953
Net	14,341	14,341	53,712	(39,456)
<b>Institutions</b>				
Buy	19,802	19,802	365,864	1,015,805
Sell	23,031	23,031	365,296	1,012,476
Net	(3,229)	(3,229)	568	3,329
<b>Individual</b>				
Buy	60,305	60,305	1,022,541	3,110,852
Sell	71,417	71,417	1,076,821	3,074,725
Net	(11,112)	(11,112)	(54,280)	36,127

## มูลค่าซื้อขาย SET50 index futures ตามกลุ่มนักลงทุน\*

(Btmn)	19-Feb	WTD	MTD	QTD
<b>Foreign</b>				
Buy	9,741	9,741	153,253	437,472
Sell	7,320	7,320	144,150	444,331
Net	2,421	2,421	9,104	(6,860)
<b>Institutions</b>				
Buy	3,343	3,343	61,810	172,675
Sell	3,888	3,888	61,699	172,100
Net	(545)	(545)	111	575
<b>Individual</b>				
Buy	10,179	10,179	172,703	529,182
Sell	12,055	12,055	181,917	522,898
Net	(1,876)	(1,876)	(9,215)	6,285

ที่มา: SETSMART, Bloomberg Finance LP., InnovestX Research, TQ Professional  
\* InnovestX Research estimates

# SET50 index options

SET50 index spot: 846.24

## Feb-24

	Unit	CALL: Strike price					PUT: Strike price				
		875	900	925	950	975	875	900	925	950	975
Settlement price	(pts)	0.10	0.10	0.10	0.10	0.10	29.00	53.90	78.90	103.90	128.80
Change	(%)	-	-	-	-	(66.67)	(1.69)	(0.55)	(0.38)	(0.29)	(0.23)
Last price	(pts)	-	-	-	-	-	-	-	-	-	-
Time value	(pts)	0.10	0.10	0.10	0.10	0.10	29.00	53.90	78.90	103.90	128.80
Open interest	(cts)	-	-	-	-	-	-	-	-	-	-
Day to settlement	(days)	9	9	9	9	9	9	9	9	9	9
Last trading day		28-Feb-24	28-Feb-24	28-Feb-24	28-Feb-24	28-Feb-24	28-Feb-24	28-Feb-24	28-Feb-24	28-Feb-24	28-Feb-24
Theoretical price	(pts)	0.07	0.00	0.00	0.00	0.00	31.97	56.89	81.87	106.86	131.84
Multiplier	(Bt/pts)	200	200	200	200	200	200	200	200	200	200

## Mar-24

	Unit	CALL: Strike price					PUT: Strike price				
		925	950	975	1000	1025	925	950	975	1000	1025
Settlement price	(pts)	0.20	0.20	0.10	0.10	0.10	79.30	104.20	129.10	154.10	179.00
Change	(%)	(33.33)	-	-	-	-	(0.38)	(0.29)	(0.23)	(0.13)	(0.17)
Last price	(pts)	0.20	0.20	0.10	-	-	-	-	-	-	-
Time value	(pts)	(78.56)	(103.56)	(128.66)	(153.66)	(178.66)	0.54	0.44	0.34	0.34	0.24
Open interest	(cts)	7,206	4,452	3,242	1,234	961	131	68	29	20	-
Day to settlement	(days)	38	38	38	38	38	38	38	38	38	38
Last trading day		28-Mar-24	28-Mar-24	28-Mar-24	28-Mar-24	28-Mar-24	28-Mar-24	28-Mar-24	28-Mar-24	28-Mar-24	28-Mar-24
Theoretical price	(pts)	0.05	0.00	0.00	0.00	0.00	31.97	56.89	81.87	106.86	131.84
Multiplier	(Bt/pts)	200	200	200	200	200	200	200	200	200	200

## Apr-24

	Unit	CALL: Strike price					PUT: Strike price				
		850	875	900	925	950	850	875	900	925	950
Settlement price	(pts)	18.20	8.90	3.70	1.40	0.40	19.90	35.50	55.20	77.70	101.60
Change	(%)	(18.02)	(21.93)	(26.00)	(26.32)	(33.33)	22.84	17.55	13.35	10.21	7.97
Last price	(pts)	-	-	-	-	-	-	-	-	-	-
Time value	(pts)	18.20	8.90	3.70	1.40	0.40	19.90	35.50	55.20	77.70	101.60
Open interest	(cts)	-	-	-	-	-	-	-	-	-	-
Day to settlement	(days)	81	81	81	81	81	81	81	81	81	81
Last trading day		29-Apr-24	29-Apr-24	29-Apr-24	29-Apr-24	29-Apr-24	29-Apr-24	29-Apr-24	29-Apr-24	29-Apr-24	29-Apr-24
Theoretical price	(pts)	15.48	7.65	3.34	1.29	0.44	26.85	43.89	64.44	87.26	111.27
Multiplier	(Bt/pts)	200	200	200	200	200	200	200	200	200	200

## Jun-24

	Unit	CALL: Strike price					PUT: Strike price				
		875	900	925	950	975	875	900	925	950	975
Settlement price	(pts)	8.40	4.20	1.90	0.90	0.20	40.30	60.00	82.20	105.80	130.20
Change	(%)	(1.18)	(2.33)	(5.00)	28.57	(33.33)	(1.95)	(1.15)	(0.60)	(0.38)	(0.23)
Last price	(pts)	8.40	4.10	1.90	0.90	-	-	-	-	-	-
Time value	(pts)	(20.36)	(49.56)	(76.86)	(102.86)	(128.56)	11.54	6.24	3.44	2.04	1.44
Open interest	(cts)	341	671	454	423	111	39	26	-	-	-
Day to settlement	(days)	129	129	129	129	129	129	129	129	129	129
Last trading day		27-Jun-24	27-Jun-24	27-Jun-24	27-Jun-24	27-Jun-24	27-Jun-24	27-Jun-24	27-Jun-24	27-Jun-24	27-Jun-24
Theoretical price	(pts)	10.54	5.49	2.63	1.17	0.48	48.68	68.42	90.35	113.68	137.78
Multiplier	(Bt/pts)	200	200	200	200	200	200	200	200	200	200

ที่มา: SETSMART, Bloomberg Finance LP., InnovestX Research

# Sector index futures

## Bank

	Unit	BANK	BANKH24	BANKM24	BANKU24	BANKZ24
Settlement price	(pts)		360.40	358.50	356.70	354.80
Change	(%)	0.09	0.11	0.11	0.14	0.14
Last price	(pts)	361.21	-	-	-	-
Basis	(pts)		(0.81)	(2.71)	(4.51)	(6.41)
Open interest	(cts)		-	-	-	-
Day to settlement (days)			38	129	221	312
Last trading day			28-Mar-24	27-Jun-24	27-Sep-24	27-Dec-24
Multiplier	(Bt/pt)		1000	1000	1000	1000

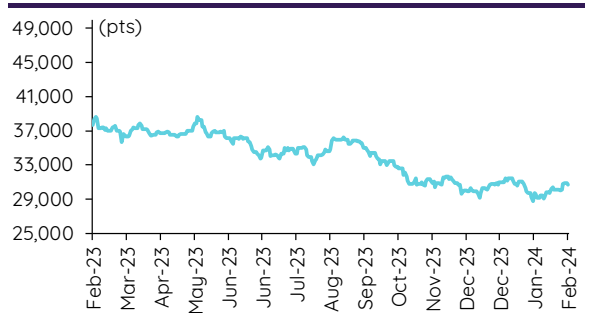
## SETBANK index



## Commerce

	Unit	COMM	COMMH24	COMM24	COMMU24	COMMZ24
Settlement price	(pts)		30,712.00	30,743.00	30,774.00	30,805.00
% Change	(%)	(0.43)	(0.44)	(0.45)	(0.46)	(0.47)
Last price	(pts)	30,698.59	-	-	-	-
Basis	(pts)		13.41	44.41	75.41	106.41
Open interest	(cts)		-	-	-	-
Day to settlement (days)			38	129	221	312
Last trading day			28-Mar-24	27-Jun-24	27-Sep-24	27-Dec-24
Multiplier	(Bt/pt)		10	10	10	10

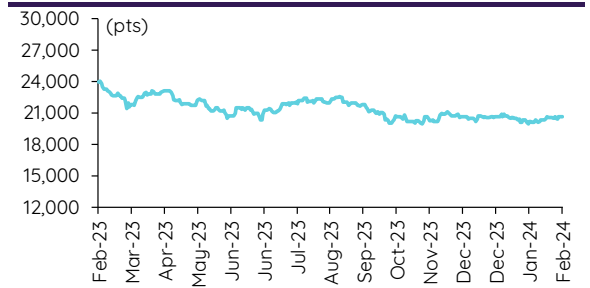
## SETCOM index



## Energy

	Unit	ENERG	ENERGH24	ENERGM24	ENERGU24	ENERGZ24
Settlement price	(pts)		20,595.00	20,479.00	20,364.00	20,249.00
% Change	(%)	(0.17)	(0.15)	(0.13)	(0.11)	(0.10)
Last price	(pts)	20,643.24	-	-	-	-
Basis	(pts)		(48.24)	(164.24)	(279.24)	(394.24)
Open interest	(cts)		-	-	-	-
Day to settlement (days)			38	129	221	312
Last trading day			28-Mar-24	27-Jun-24	27-Sep-24	27-Dec-24
Multiplier	(Bt/pt)		10	10	10	10

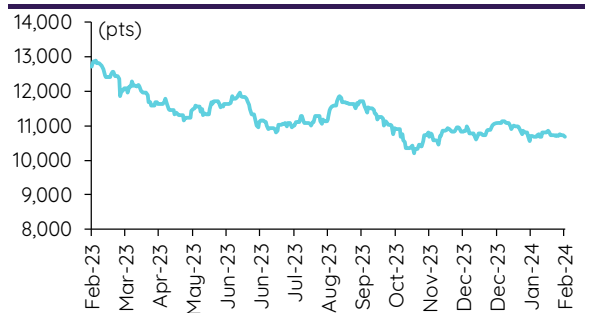
## SETENERG index



## Food

	Unit	FOOD	FOODH24	FOODM24	FOODU24	FOODZ24
Settlement price	(pts)		10,669.00	10,634.00	10,599.00	10,564.00
% Change	(%)	(0.36)	(0.36)	(0.40)	(0.43)	(0.47)
Last price	(pts)	10,683.16	-	-	-	-
Basis	(pts)		(14.16)	(49.16)	(84.16)	(119.16)
Open interest	(cts)		-	-	-	-
Day to settlement (days)			38	129	221	312
Last trading day			28-Mar-24	27-Jun-24	27-Sep-24	27-Dec-24
Multiplier	(Bt/pt)		10	10	10	10

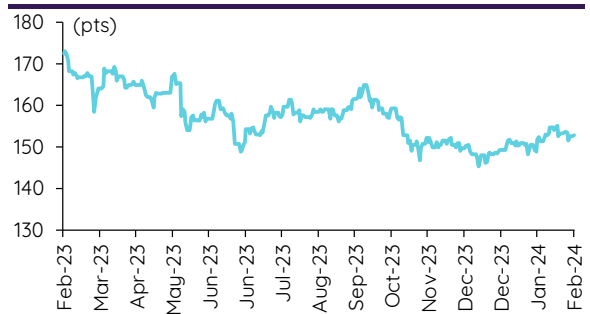
## SETFOOD index



## ICT

	Unit	ICT	ICTH24	ICTM24	ICTU24	ICTZ24
Settlement price	(pts)		152.50	152.00	151.50	151.00
% Change	(%)	0.03	0.07	0.07	0.07	0.07
Last price	(pts)	152.68	-	-	-	-
Basis	(pts)		(0.18)	(0.68)	(1.18)	(1.68)
Open interest	(cts)		-	-	-	-
Day to settlement (days)			38	129	221	312
Last trading day			28-Mar-24	27-Jun-24	27-Sep-24	27-Dec-24
Multiplier	(Bt/pt)		1000	1000	1000	1000

## SETICT index



Source: SETSMART, Bloomberg Finance LP., InnovestX Research

# Single stock futures

## Single stock futures

ราคา Underlying single stock เพิ่มขึ้น 30 อันดับ

	Price (Bt)	Chg (Bt)	Chg (%)	Value (Btmn)
STGT	7.75	0.85	12.32	260
STA	18.40	1.80	10.84	708
EPG	7.80	0.40	5.41	24
TASCO	17.10	0.80	4.91	438
TRUE	6.65	0.20	3.10	505
SUPER	0.41	0.01	2.50	1
CPN	64.75	1.25	1.97	410
GPSC	52.25	1.00	1.95	239
TKN	10.80	0.20	1.89	29
AP	10.90	0.20	1.87	68
STPI	3.38	0.06	1.81	10
AMATA	23.00	0.40	1.77	126
RATCH	29.75	0.50	1.71	57
TTCL	3.62	0.06	1.69	2
SIRI	1.81	0.03	1.69	143
THCOM	12.60	0.20	1.61	87
PRM	6.40	0.10	1.59	25
TTA	6.70	0.10	1.52	41
CKP	4.04	0.06	1.51	17
TVO	21.20	0.30	1.44	2
ITD	0.71	0.01	1.43	9
TOA	21.90	0.30	1.39	2
INTUCH	73.75	1.00	1.37	436
BEM	7.75	0.10	1.31	569
GUNKUL	3.10	0.04	1.31	50
KCE	40.25	0.50	1.26	225
UNIQ	3.24	0.04	1.25	1
MEGA	40.50	0.50	1.25	15
S	0.82	0.01	1.23	1
SPRC	8.70	0.10	1.16	192

## มูลค่า block trade 30 อันดับ

	Avg. price (Bt)	OI (Contract)	Volume (Contract)	Value (Btmn)
TUM24	15.77	18,775.00	9,100.00	144
PTTM24	34.69	3,138.00	1,900.00	66
ADVANCH24	209.30	2,913.00	240.00	50
TRUEM24	6.65	24,593.00	7,000.00	47
EAH24	37.76	20,358.00	1,140.00	43
BBLH24	140.49	4,866.00	278.00	39
BANPUM24	5.31	53,968.00	7,300.00	39
BCPM24	44.15	817.00	600.00	26
BDMSH24	27.74	4,949.00	900.00	25
BTSM24	5.60	15,323.00	4,000.00	22
GULFH24	43.76	8,789.00	500.00	22
APU24	10.58	12,452.00	1,748.00	18
CPNM24	64.47	732.00	280.00	18
AOTM24	63.10	3,373.00	280.00	18
JMTM24	23.38	2,863.00	700.00	16
SCCM24	263.74	1,033.00	60.00	16
STAM24	17.86	853.00	850.00	15
INTUCHH24	73.27	379.00	200.00	15
IVLM24	23.14	6,625.00	600.00	14
KTBH24	15.54	10,520.00	800.00	12
TTBH24	1.87	35,273.00	6,500.00	12
BEMZ24	7.75	3,002.00	1,500.00	12
AMATAH24	22.95	1,581.00	500.00	11
CBGH24	72.37	4,174.00	140.00	10
CPALLM24	54.77	2,801.00	170.00	9
SPALI24	18.47	8,221.00	500.00	9
PTTEPH24	152.17	1,021.00	60.00	9
BCHM24	21.84	2,003.00	400.00	9
COM7H24	21.65	9,117.00	400.00	9
ORIM24	8.27	3,053.00	1,000.00	8

ราคา Underlying single stock ลดลง 30 อันดับ

	Price (Bt)	Chg (Bt)	Chg (%)	Value (Btmn)
SAMART	5.85	(0.20)	(3.31)	17
BA	15.40	(0.50)	(3.14)	79
PTTEP	150.50	(4.50)	(2.90)	1,248
BLAND	0.70	(0.02)	(2.78)	9
THANI	2.32	(0.06)	(2.52)	28
CPF	17.80	(0.40)	(2.20)	224
ADVANC	209.00	(4.00)	(1.88)	1,009
VGI	1.58	(0.03)	(1.86)	93
BTS	5.60	(0.10)	(1.75)	255
AEONTS	149.00	(2.50)	(1.65)	9
BPP	14.20	(0.20)	(1.39)	2
EA	37.75	(0.50)	(1.31)	491
ORI	8.15	(0.10)	(1.21)	116
ICHI	16.90	(0.20)	(1.17)	67
PLANB	8.75	(0.10)	(1.13)	78
MTC	44.25	(0.50)	(1.12)	92
VNG	3.62	(0.04)	(1.09)	0
AWC	3.90	(0.04)	(1.02)	213
CBG	72.50	(0.75)	(1.02)	583
WHAUP	3.96	(0.04)	(1.00)	17
BAY	26.50	(0.25)	(0.93)	14
MINT	30.75	(0.25)	(0.81)	120
EGCO	128.50	(1.00)	(0.77)	69
CRC	34.00	(0.25)	(0.73)	168
TU	15.80	(0.10)	(0.63)	444
GLOBAL	16.20	(0.10)	(0.61)	56
BCPG	8.20	(0.05)	(0.61)	8
BCP	44.75	(0.25)	(0.56)	312
THG	46.50	(0.25)	(0.53)	4
BLA	18.90	(0.10)	(0.53)	9

## มูลค่าสถานะคงค้าง (OI) 30 อันดับ

	Settle. price (Bt)	OI (Contract)	Value (Btmn)	Day to settle (day)
KTCH24	43.04	76,625.00	3,297.94	51
BBLU24	140.84	5,827.00	820.67	234
EAH24	37.81	20,358.00	769.74	51
ADVANCH24	209.09	2,913.00	609.08	51
KTBU24	15.74	38,063.00	599.11	234
SCCH24	265.50	2,255.00	598.70	51
KBANKH24	120.06	4,188.00	502.81	51
RSU24	12.28	33,388.00	410.00	234
GUNKULH24	3.10	123,847.00	383.93	51
CPALLU24	55.46	6,847.00	379.73	234
GULFH24	43.12	8,789.00	378.98	51
SAWADH24	40.60	8,880.00	360.53	51
BANPUM24	5.90	53,968.00	318.41	142
DELTAH24X	77.75	397.00	308.67	51
CBGH24	72.10	4,174.00	300.95	51
TUM24	15.52	18,775.00	291.39	142
AOTH24	63.18	4,523.00	285.76	51
CPFH24	17.90	13,876.00	248.38	51
SCGPH24	30.90	7,403.00	228.75	51
PLANBM24	8.80	25,007.00	220.06	142
IVLH24	23.80	8,701.00	207.08	51
BECH24	4.65	43,172.00	200.75	51
COM7H24	21.31	9,117.00	194.28	51
JMTH24	23.00	8,408.00	193.38	51
SCBM24	101.98	1,677.00	171.02	142
BCPGM24	8.07	20,257.00	163.47	142
TRUEM24	6.63	24,593.00	163.05	142
SPALI24	19.60	8,221.00	161.13	234
PTTEPH24	150.00	1,021.00	153.15	51
BEMH24	7.55	20,205.00	152.55	51

ที่มา: SETSMART, Bloomberg Finance LP., InvestX Research

# Precious metal futures

## Precious Metal Futures

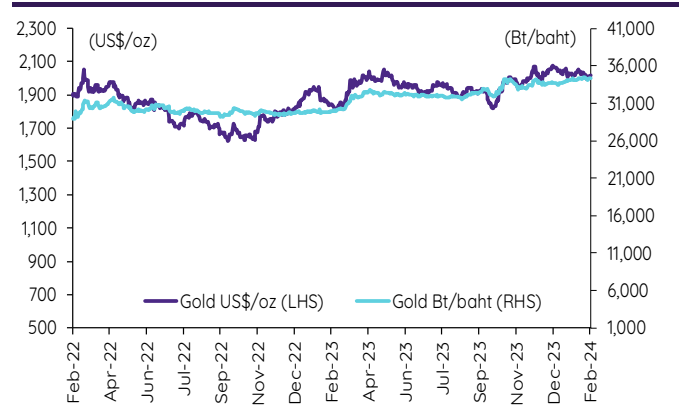
Contract info	Unit	Gold*	GF10G24	GFG24	GF10J24	GFJ24	GF10M24	GFM24
Settlement price	(Bt/baht)		34,610.00	34,160.00	34,770.00	34,750.00	34,880.00	34,410.00
Change	(%)	0.79	0.58	(0.58)	0.52	0.29	0.49	(0.58)
Last price	(Bt/baht)	34,567.08	34,620.00	34,600.00	34,780.00	34,750.00	34,880.00	34,820.00
Basis	(Bt/baht)		42.92	(407.08)	202.92	182.92	312.92	(157.08)
Open interest	(cts)		4,620	203	14,334	131	2,093	37
Day to settlement	(days)		9	9	70	70	129	129
Last trading day			28-Feb-24	28-Feb-24	29-Apr-24	29-Apr-24	27-Jun-24	27-Jun-24
Contract size	(gold baht)		10	50	10	50	10	50

\*คำนวณโดยใช้อัตราแลกเปลี่ยนบาทเทียบกับดอลลาร์สหรัฐจาก Bisnews

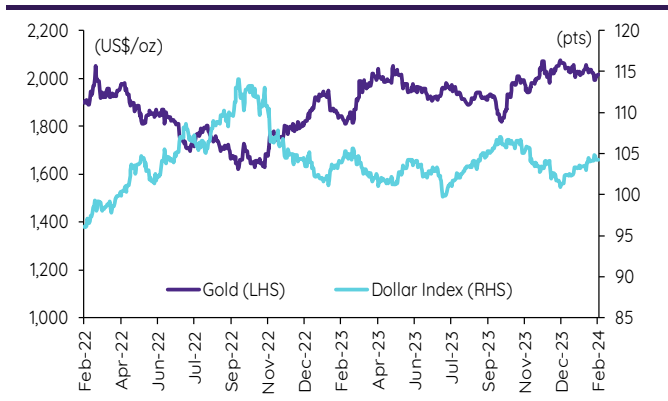
## GOLD-D

Contract info	Unit	Gold	GDH24
Settlement price	(US\$/oz)		2,012.48
Change	(%)	0.75	(0.38)
Last price	(US\$/oz)	2,020.35	-
Basis	(US\$/oz)		(7.87)
Open interest	(cts)		-
Day to settlement	(days)		38
Last trading day			28-Mar-24
Contract size	(oz)		3.21

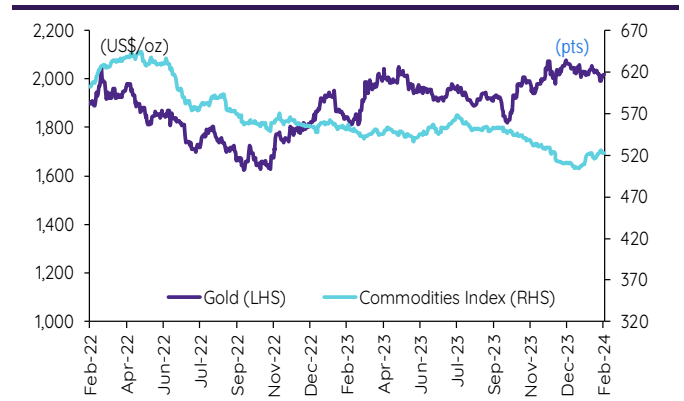
## ราคาทองคำ US\$/ออนซ์ เทียบกับราคาทองคำ บาท/บาท



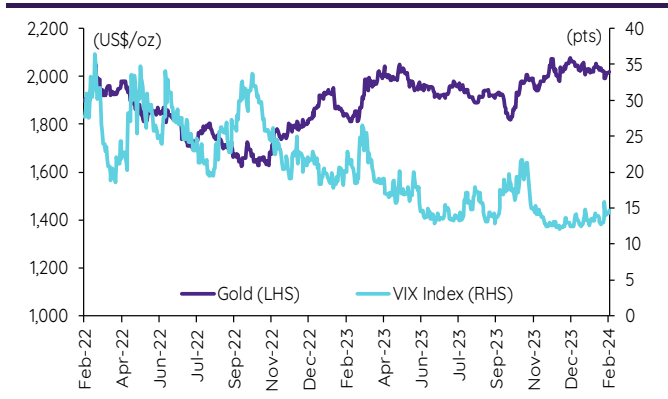
## ราคาทองคำเทียบกับดัชนีดอลลาร์



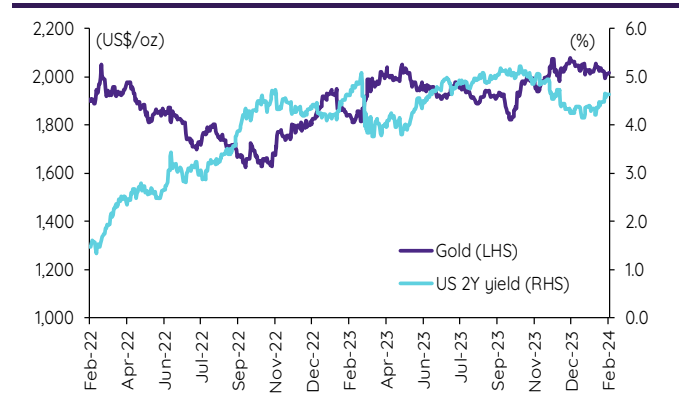
## ราคาทองคำเทียบกับดัชนีสินค้าโภคภัณฑ์



## ราคาทองคำเทียบกับ VIX index



## ราคาทองคำเทียบกับผลตอบแทนพันธบัตร US อายุ 2 ปี



ที่มา: SETSMART, TQ Professional, Bloomberg Finance LP., InnovestX Research



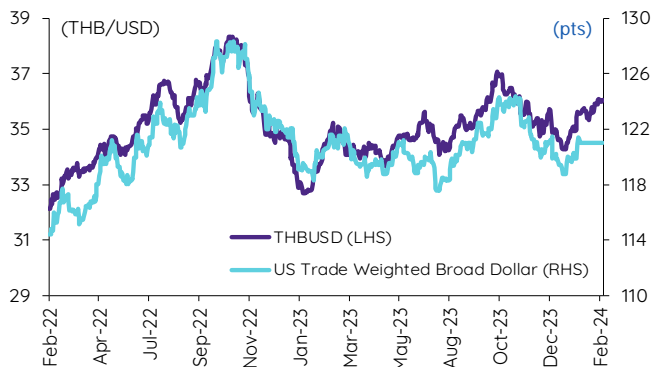
# Foreign exchange futures

## USD Futures

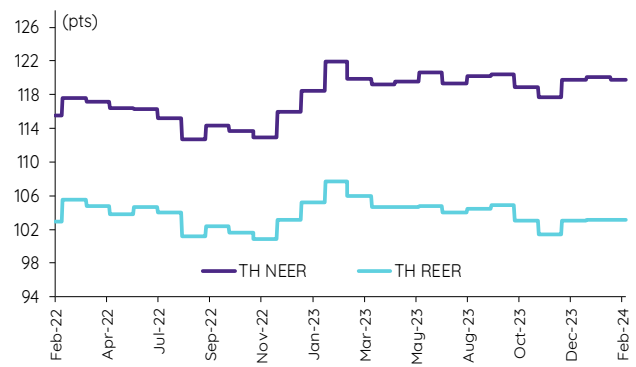
Contract info	Unit	THB/USD*	USDJ24	USDG24	USDH24	USDM24
Settlement price	(Bt/US\$)		35.87	35.98	35.91	35.63
Change	(%)	0.04	0.06	(0.11)	(0.03)	(0.06)
Last price	(Bt/US\$)	36.00	35.78	35.98	35.92	35.64
Basis	(Bt/US\$)		(0.13)	(0.02)	(0.09)	(0.36)
Open interest	(cts)		436	4,745	101,927	16,744
Day to settlement	(days)		70	9	38	129
Last trading day			29-Apr-24	28-Feb-24	28-Mar-24	27-Jun-24
Contract size	(US\$)		1,000	1,000	1,000	1,000

\*From TQ Professional

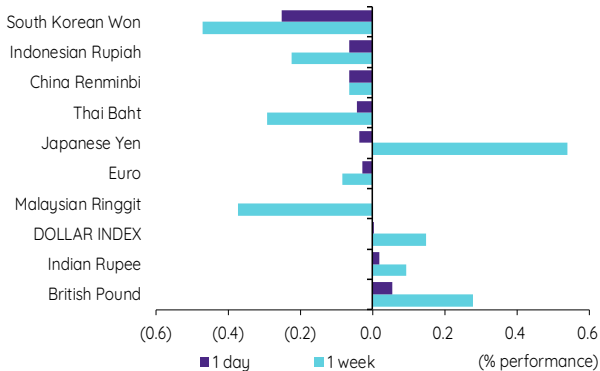
### THBUSD เทียบกับ US trade-weighted broad dollar index



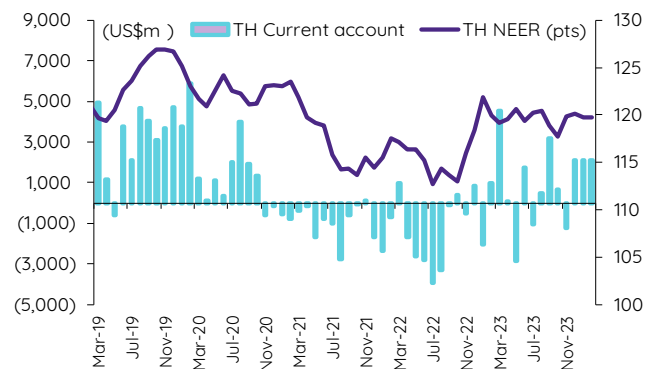
### ส่วนต่างดอกเบี้ยและผลตอบแทนพร. 2 ปีของไทยกับสหรัฐ



### ความเคลื่อนไหวของอัตราแลกเปลี่ยน



### ดัชนีค่าเงินบาทเทียบกับดุลบัญชีชดเชย



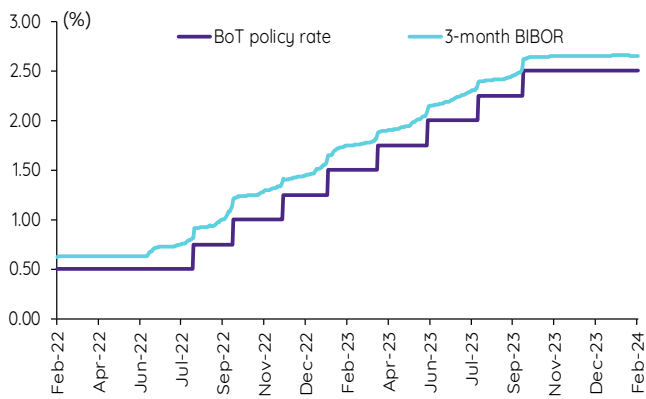
ที่มา: SETSMART, TQ Professional, Bloomberg Finance LP., InnovestX Research

# Interest rate futures

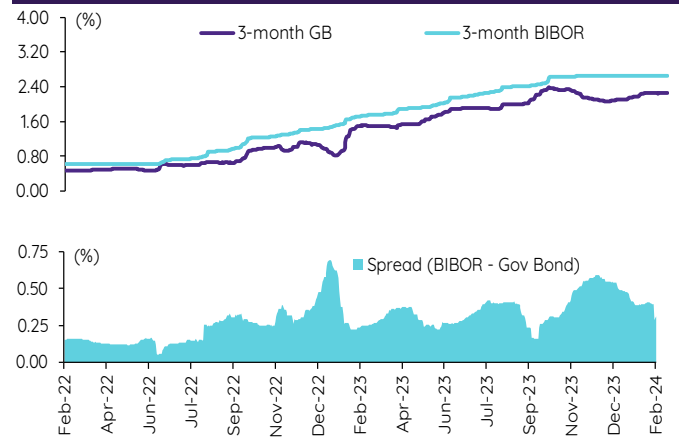
## Interest Rate Futures

Contract info	Unit	BB3H24	TGB5H24	BB3M24	TGB5M24
Settlement price	(pts)	97.29	112.69	97.21	112.64
Change	(%)	0.01	0.02	(0.01)	0.02
Last price	(pts)	-	-	-	-
Open interest	(cts)	-	-	-	-
Day to settlement	(days)	30	30	121	121
Last trading day		20-Mar-24	20-Mar-24	19-Jun-24	19-Jun-24
Contract size	(Btmn)	10	1	10	1

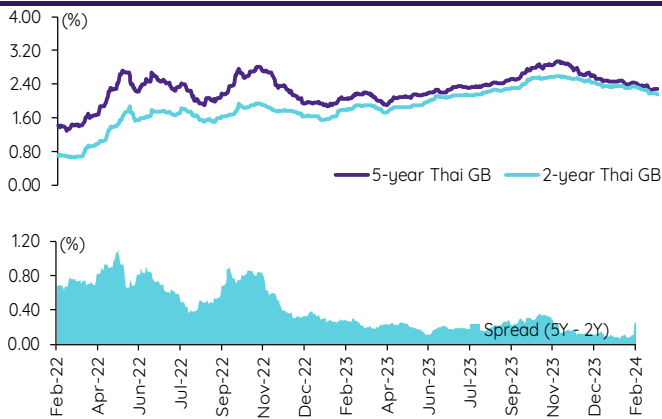
### BIBOR ระยะ 3 เดือนเทียบกับอัตราดอกเบี้ยนโยบายกนง.



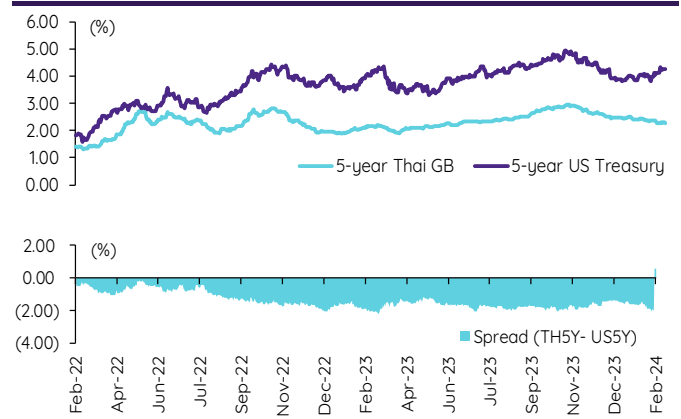
### BIBOR ระยะ 3 เดือนเทียบกับผลตอบแทนพรบ.ไทย 3 เดือน



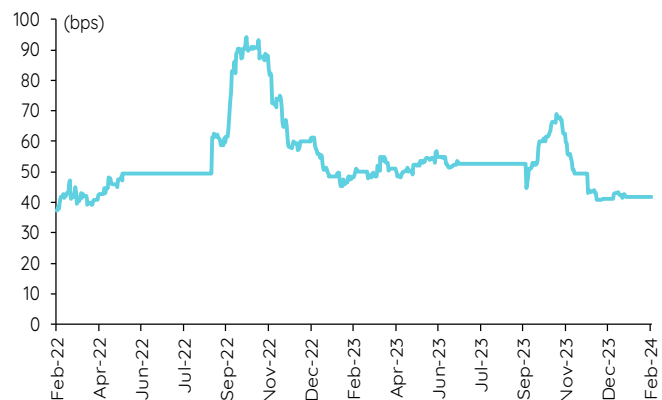
### ผลตอบแทนพรบ.ไทย 2 ปีเทียบกับ 5 ปี



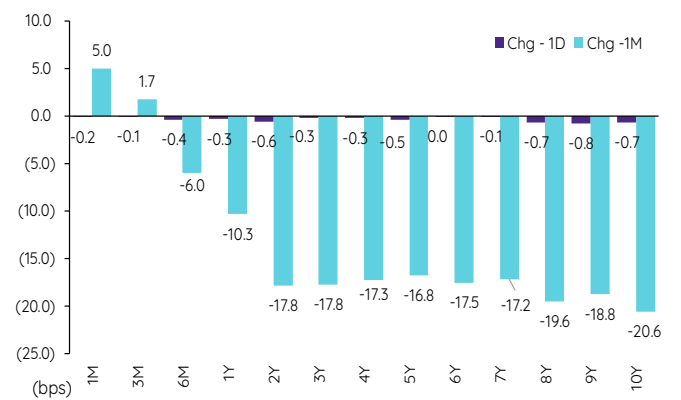
### ผลตอบแทนพรบ.ไทย 5 ปีเทียบกับผลตอบแทนพรบ.สหรัฐ 5 ปี



### Credit Default Swap spread ของไทย (USD 5Y SR)



### ความเคลื่อนไหวผลตอบแทนพรบ.ไทยเรียงลำดับตามอายุ



ที่มา: SETSMART, Bloomberg Finance LP., InvestX Research

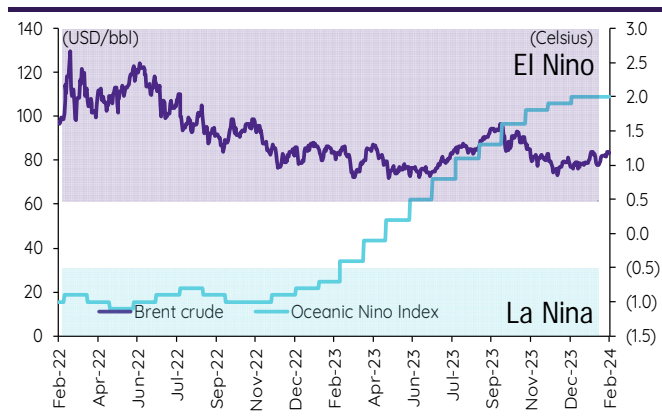
# Agriculture futures

## Agriculture futures

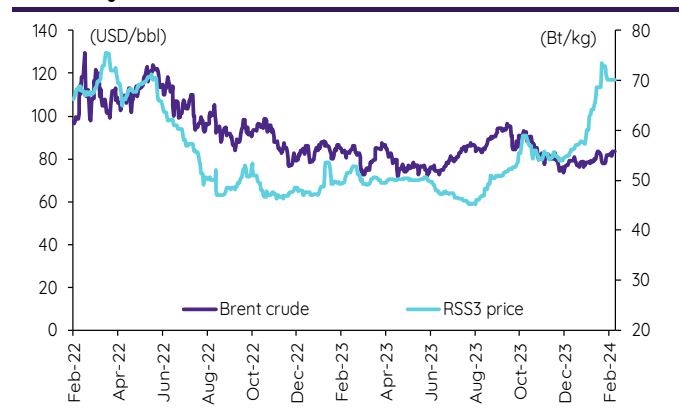
Contract info	Unit	RSS3DN24	RSS3DG24	RSS3DH24	RSS3DJ24	RSS3DK24	JRFK24	JRFG24
Settlement price	(Bt/kg)	73.85	76.55	75.35	73.75	73.70	300.00	300.00
Change	(%)	4.60	2.41	3.57	4.46	4.69	0.87	-
Last price	(Bt/kg)	-	-	-	-	-	296.30	-
Open interest	(cts)	-	-	-	-	-	60	35
Day to settlement	(days)	162	9	38	70	101	98	3
Last trading day		30-Jul-24	28-Feb-24	28-Mar-24	29-Apr-24	30-May-24	27-May-24	22-Feb-24
Contract size	(kg)	5,000	5,000	5,000	5,000	5,000	300	300

Contract info	Unit	RSS3N24	RSS3G24	RSS3H24	RSS3J24	RSS3K24	JRFH24	JRFJ24
Settlement price	(Bt/kg)	73.85	76.55	75.35	73.75	73.70	299.00	298.30
Change	(%)	4.60	2.41	3.57	4.46	4.69	1.39	0.20
Last price	(Bt/kg)	-	-	-	-	-	292.70	294.10
Open interest	(cts)	-	-	-	-	-	6	23
Day to settlement	(days)	162	9	38	70	101	35	64
Last trading day		30-Jul-24	28-Feb-24	28-Mar-24	29-Apr-24	30-May-24	25-Mar-24	23-Apr-24
Contract size	(kg)	5,000	5,000	5,000	5,000	5,000	300	300

## ราคาน้ำมันดิบเบรนท์ เทียบกับ NOAA Oceanic Nino Index



## ราคาประมูลยาง RSS3 เทียบกับราคาน้ำมันดิบเบรนท์



ที่มา: SETSMART, Bloomberg Finance LP., Investix Research

**ข้อสงวนสิทธิ์:**

ข้อมูลในรายงานนี้เป็นข้อมูลที่มีการเปิดเผยต่อสาธารณะ ซึ่งนักลงทุนสามารถเข้าถึงได้โดยทั่วไป และเป็นข้อมูลที่เชื่อว่าน่าเชื่อถือได้ แต่ทั้งนี้ บริษัทหลักทรัพย์ อินโವෙสท์ เอกซ์ จำกัด (“บริษัท”) มิได้ยืนยันหรือรับรองถึงความถูกต้อง หรือสมบูรณ์ของข้อมูลดังกล่าวแต่อย่างใด ความคิดเห็นที่ปรากฏอยู่ในรายงานนี้เป็นเพียงการนำเสนอในมุมมองของบริษัท และเป็นความคิดเห็น ณ วันที่ที่ปรากฏในรายงานเท่านั้น ซึ่งอาจเปลี่ยนแปลงได้ภายหลังวันดังกล่าว โดยบริษัทไม่จำเป็นต้องแจ้งให้สาธารณชน หรือนักลงทุนทราบ รายงานนี้จัดทำขึ้นเพื่อเผยแพร่ข้อมูลให้แก่นักลงทุนเท่านั้น บริษัทไม่รับผิดชอบต่อการนำข้อมูลหรือความคิดเห็นใดๆ ไปใช้ในทุกรกรณี ดังนั้นนักลงทุนจึงควรใช้ดุลยพินิจในการพิจารณาตัดสินใจก่อนการลงทุน นอกจากนี้ บริษัท และ/หรือ บริษัทในเครือของบริษัทอาจมีส่วนเกี่ยวข้องกับผลประโยชน์ใด ๆ กับบริษัทใด ๆ ที่ถูกกล่าวถึงในรายงานนี้ก็ได้

บริษัทหลักทรัพย์ อินโವෙสท์ เอกซ์ จำกัด (“INVX”) เป็นบริษัทย่อยที่บริษัท เอสซีบี เอกซ์ จำกัด (มหาชน) (“เอสซีบี เอกซ์”) เป็นผู้ถือหุ้นรายใหญ่ แต่เพียงผู้เดียว และธนาคารไทยพาณิชย์ จำกัด (มหาชน) (“ธนาคาร”) เป็นบริษัทย่อยที่เอสซีบี เอกซ์ เป็นผู้ถือหุ้นรายใหญ่ ข้อมูลใด ๆ ที่เกี่ยวข้องกับธนาคารฯ มีวัตถุประสงค์เพื่อใช้ในการเปรียบเทียบเท่านั้น

เอกสารฉบับนี้จัดทำโดย บริษัทหลักทรัพย์ อินโವෙสท์ เอกซ์ จำกัด (INVX) ซึ่งมีบริษัท เอสซีบี เอกซ์ จำกัด (มหาชน) (“เอสซีบี เอกซ์”) เป็นผู้ถือหุ้นรายใหญ่ โดยธนาคารไทยพาณิชย์ จำกัด (มหาชน) (“ธนาคาร”) ซึ่งเป็นบริษัทย่อยที่เอสซีบี เอกซ์ เป็นผู้ถือหุ้นรายใหญ่ เป็นที่ปรึกษาทางการเงินสำหรับธุรกรรมใด ๆ ของบริษัท เอสซีบี เคบีเอส จำกัด (มหาชน) ความเห็น ชั่ว บทวิจย บทวิเคราะห์ ราคา ข้อความ การคาดการณ์ การประเมิน และ/หรือ ข้อมูลอื่นที่ระบุในเอกสารฉบับนี้ (“ข้อมูล”) มีวัตถุประสงค์เพื่อใช้เป็นข้อมูลทั่วไปเท่านั้น และไม่อาจตีความได้ว่าเป็นการให้คำแนะนำแก่บุคคลใดๆ หรือเป็นการเสนอซื้อ หรือเสนอขาย หรือชักชวนให้เสนอซื้อหรือเสนอขายหลักทรัพย์ โดย INVX และ/หรือกรรมการ พนักงาน และลูกจ้างของ INVX ย่อมไม่ต้องรับผิดชอบต่อความเสียหายใดๆ ทั้งความเสียหายทางตรง ความเสียหายทางอ้อม ความเสียหายจากการผิดสัญญา หรือความเสียหายอันสืบเนื่อง อันเป็นผลมาจากการใช้หรือการเชื่อถือต่อการใช้อข้อมูล ทั้งนี้ รวมถึงแต่ไม่จำกัดเพียงการสูญเสียผลกำไร นักลงทุนพึงใช้ข้อมูลในเอกสารฉบับนี้ประกอบข้อมูลและความเห็นอื่นๆ รวมถึงพิจารณาคุณภาพของต้นในการตัดสินใจลงทุน ข้อมูลในเอกสารฉบับนี้จัดทำขึ้นจากแหล่งข้อมูลที่ INVX เห็นว่าน่าเชื่อถือ โดย INVX ไม่รับรองถึงความถูกต้อง สมบูรณ์ และ/หรือ ครบถ้วนของข้อมูลดังกล่าว

เอกสารฉบับนี้จัดทำโดย บริษัทหลักทรัพย์ อินโವෙสท์ เอกซ์ จำกัด (INVX) ซึ่งมีบริษัท เอสซีบี เอกซ์ จำกัด (มหาชน) (“เอสซีบี เอกซ์”) เป็นผู้ถือหุ้นรายใหญ่ โดยธนาคารไทยพาณิชย์ จำกัด (มหาชน) (“ธนาคาร”) ซึ่งเป็นบริษัทย่อยที่เอสซีบี เอกซ์ เป็นผู้ถือหุ้นรายใหญ่ เป็นที่ปรึกษาทางการเงินสำหรับธุรกรรมใด ๆ ของ บริษัท บิ๊กซี รีเทล คอร์ปอเรชั่น (มหาชน) (“BRC”) ซึ่งเป็นบริษัทย่อยของบริษัท เบอร์ลี ยุคเกอร์ จำกัด (มหาชน) ความเห็น ชั่ว บทวิจย บทวิเคราะห์ ราคา ข้อความ การคาดการณ์ การประเมิน และ/หรือ ข้อมูลอื่นที่ระบุในเอกสารฉบับนี้ (“ข้อมูล”) มีวัตถุประสงค์เพื่อใช้เป็นข้อมูลทั่วไปเท่านั้น และไม่อาจตีความได้ว่าเป็นการให้คำแนะนำแก่บุคคลใดๆ หรือเป็นการเสนอซื้อ หรือเสนอขาย หรือชักชวนให้เสนอซื้อหรือเสนอขายหลักทรัพย์ โดย INVX และ/หรือกรรมการ พนักงาน และลูกจ้างของ INVX ย่อมไม่ต้องรับผิดชอบต่อความเสียหายใดๆ ทั้งความเสียหายทางตรง ความเสียหายทางอ้อม ความเสียหายจากการผิดสัญญา หรือความเสียหายอันสืบเนื่อง อันเป็นผลมาจากการใช้หรือการเชื่อถือต่อการใช้อข้อมูล ทั้งนี้ รวมถึงแต่ไม่จำกัดเพียงการสูญเสียผลกำไร นักลงทุนพึงใช้ข้อมูลในเอกสารฉบับนี้ประกอบข้อมูลและความเห็นอื่นๆ รวมถึงพิจารณาคุณภาพของต้นในการตัดสินใจลงทุน ข้อมูลในเอกสารฉบับนี้จัดทำขึ้นจากแหล่งข้อมูลที่ INVX เห็นว่าน่าเชื่อถือ โดย INVX ไม่รับรองถึงความถูกต้อง สมบูรณ์ และ/หรือ ครบถ้วนของข้อมูลดังกล่าว

เอกสารฉบับนี้จัดทำโดย บริษัทหลักทรัพย์ อินโವෙสท์ เอกซ์ จำกัด (“INVX”) ซึ่งมี บริษัท เอสซีบี เอกซ์ จำกัด (มหาชน) (“เอสซีบี เอกซ์”) เป็นผู้ถือหุ้นรายใหญ่ โดยธนาคารไทยพาณิชย์ จำกัด (มหาชน) (“ธนาคาร”) ซึ่งเป็นบริษัทย่อยที่เอสซีบี เอกซ์ เป็นผู้ถือหุ้นรายใหญ่ เป็นที่ปรึกษาทางการเงินสำหรับธุรกรรมใด ๆ ของ กรีนส์ดีเพื่อการลงทุนในสิทธิการเช่าสิ่งหาริมทรัพย์ แอล เอช โฮเทล ความเห็น ชั่ว บทวิจย บทวิเคราะห์ ราคา ข้อความ การคาดการณ์ การประเมิน และ/หรือ ข้อมูลอื่นที่ระบุในเอกสารฉบับนี้ (“ข้อมูล”) มีวัตถุประสงค์เพื่อใช้เป็นข้อมูลทั่วไปเท่านั้น และไม่อาจตีความได้ว่าเป็นการให้คำแนะนำแก่บุคคลใดๆ หรือเป็นการเสนอซื้อ หรือเสนอขาย หรือชักชวนให้เสนอซื้อหรือเสนอขายหลักทรัพย์ โดย INVX และ/หรือกรรมการ พนักงาน และลูกจ้างของ INVX ย่อมไม่ต้องรับผิดชอบต่อความเสียหายใดๆ ทั้งความเสียหายทางตรง ความเสียหายทางอ้อม ความเสียหายจากการผิดสัญญา หรือความเสียหายอันสืบเนื่อง อันเป็นผลมาจากการใช้หรือการเชื่อถือต่อการใช้อข้อมูล ทั้งนี้ รวมถึงแต่ไม่จำกัดเพียงการสูญเสียผลกำไร นักลงทุนพึงใช้ข้อมูลในเอกสารฉบับนี้ประกอบข้อมูลและความเห็นอื่นๆ รวมถึงพิจารณาคุณภาพของต้นในการตัดสินใจลงทุน ข้อมูลในเอกสารฉบับนี้จัดทำขึ้นจากแหล่งข้อมูลที่ INVX เห็นว่าน่าเชื่อถือ โดย INVX ไม่รับรองถึงความถูกต้อง สมบูรณ์ และ/หรือ ครบถ้วนของข้อมูลดังกล่าว

การซื้อขายฟิวเจอร์สและออปชั่น (Futures and Options) มีความเสี่ยงสูงที่อาจก่อให้เกิดผลขาดทุนอย่างมีนัยสำคัญ จึงไม่เหมาะสมกับบุคคลทุกกลุ่ม ทั้งนี้ ก่อนการตัดสินใจซื้อขายฟิวเจอร์สและออปชั่น ท่านควรพิจารณาถึงฐานะทางการเงิน วัตถุประสงค์ในการลงทุน ประสบการณ์ในการลงทุนของท่าน ตลอดจนความเสี่ยงที่ท่านสามารถยอมรับได้อย่างรอบคอบ เนื่องจากมีความเป็นไปได้ที่ท่านอาจสูญเสียเงินลงทุนมากกว่าเงินลงทุนเริ่มแรก ท่านควรพิจารณาถึงความเสี่ยงทั้งหมดที่อาจเกิดขึ้นจากการซื้อขายฟิวเจอร์สและออปชั่น และท่านควรตัดสินใจลงทุนด้วยตนเอง และ/หรือ ในกรณีที่มีข้อสงสัย ท่านควรขอคำแนะนำจากที่ปรึกษาทางการลงทุน

เอกสารฉบับนี้จัดส่งให้กับเฉพาะบุคคลที่กำหนด (intended recipient) เท่านั้น และห้ามมิให้ผู้ใดนำข้อมูลในเอกสารฉบับนี้ไปทำซ้ำ ส่งต่อ เผยแพร่ ขาย จำหน่าย คัดลอก นำออกแสดง หรือนำไปแสวงหาประโยชน์ในเชิงพาณิชย์ ไม่ว่าด้วยวิธีการใด ๆ โดยมิได้รับอนุญาตเป็นลายลักษณ์อักษรจาก INVX เป็นการล่วงหน้า

©สงวนลิขสิทธิ์ 2565 บริษัทหลักทรัพย์ อินโವෙสท์ เอกซ์ จำกัด

## CG Rating 2023 Companies with CG Rating

### Companies with Excellent CG Scoring

7UP, AAV, ABM, ACE, ACG, ADB, ADD, ADVANC, AEONTS, AF, AGE, AH, AHC, AIRA, AIT, AJ, AKP, AKR, ALLA, ALT, AMA, AMARIN, AMATA, AMATAV, ANAN, AOT, AP, APCO, APCS, ARIP, ARROW, ASEFA, ASK, ASP, ASW, ATP30, AUCTION, AWC, AYUD, B, BA, BAFS, BAM, BANPU, BAY, BBGI, BBIK, BBL, BC, BCH, BCP, BCPG, BDMS, BEC, BEM, BEYOND, BGC, BGRIM, BH, BIZ, BJC, BJCHI, BKI, BLA, BOL, BPP, BRI, BROOK, BRR, BTS, BTW, BWG, BYD, CBG, CENTEL, CFRESH, CHASE, CHEWA, CHG, CHOW, CIMBT, CIVIL, CK, CKP, CM, CNT, COLOR, COM7, COTTO, CPALL, CPAXT, CPF, CPI, CPL, CPN, CPW, CRC, CRD, CSC, CSS, CV, DCC, DDD, DELTA, DEMCO, DMT, DOHOME, DRT, DUSIT, EA, EASTW, ECF, ECL, EE, EGCO, EPG, ERW, ETC, ETE, FE, FLOYD, FN, FPI, FPT, FSX, FVC, GBX, GC, GCAP, GENCO, GFPT, GGC, GLAND, GLOBAL, GPSC, GRAMMY, GULF, GUNKUL, HANA, HARN, HENG, HMPPRO, HPT, HTC, ICC, ICHI, ICN, III, ILINK, ILM, IMH, IND, INET, INTUCH, IP, IRC, IRPC, ITC, ITEL, IVL, JAS, JTS, KBANK, KCC, KCE, KEX, KKP, KSL, KTB, KTC, KTMS, KUMWEL, KUN, LALIN, LANNA, LH, LHFG, LIT, LOXLEY, LPN, LRH, LST, M, MAJOR, MALEE, MATCH, MBK, MC, M-CHAI, MCOT, MEGA, MFC, MFEC, MILL, MINT, MONO, MOONG, MSC, MST, MTC, MTI, NC, NCH, NCL, NDR, NER, NKI, NOBLE, NRF, NTV, NVD, NWR, NYT, OCC, OISHI<sup>1</sup>, ONEE, OR, ORI, OSP, OTO, PAP, PATO, PB, PCSGH, PDG, PDJ, PG, PHOL, PIMO, PJW, PLANB, PLAT, PLUS, PM, POLY, PORT, PPP, PPS, PR9, PRG, PRINC, PRM, PRTR, PSH, PSL, PT, PTC, PTT, PTTEP, PTTGC, Q-CON, QH, QTC, RATCH, RBF, RPH, RS, RT, S, S&J, SA, SABINA, SAK, SAMART, SAMTEL, SAPPE, SAT, SBNEXT, SC, SCB, SCC, SCCC, SCG, SCGP, SCM, SDC, SEAFCO, SEAOL, SECURE, SELIC, SENA, SENX, SFP<sup>2</sup>, SFT, SGC, SGF, SGP, SHR, SICT, SIRI, SIS, SITHAI, SJWD, SKR, SM, SMPC, SMT, SNC, SNNP, SNP, SO, SPALI, SPC, SPCG, SPI, SPRC, SR, SSC, SSF, SSSC, STA, STC, STEC, STGT, STI, SUC, SUN, SUSCO, SUTHA, SVI, SVT, SYMC, SYNEX, SYNTEC, TACC, TAE, TCAP, TCMC, TEAMG, TEGH, TFG, TFMAMA, TGE, TGH, THANA, THANI, THCOM, THIP, THRE, THREL, TIDLOR, TIPH, TISCO, TK, TKN, TKS, TKT, TLI, TM, TMC, TMD, TMT, TNDT, TNITY, TNL, TNR, TOA, TOP, TPBI, TPCS, TPIPL, TPIPP, TPS, TQM, TQR, TRT, TRUE, TRV, TSC, TSTE, TSTH, TTA, TTB, TTCL, TTW, TURTLE, TVDH, TVH, TVO, TVT, TWPC, UAC, UBE, UBIS, UKEM, UP, UPF, UPOIC, UV, VCOM, VGI, VIBHA, VIH, VL, WACOAL, WGE, WHA, WHAUP, WICE, WINMED, WINNER, XPG, YUASA, ZEN

### Companies with Very Good CG Scoring

2S, A5, AAI, AIE, ALUCON, AMR, APURE, ARIN, AS, ASIA, ASIAN, ASIMAR, ASN, AURA, BR, BSBM, BTG, CEN, CGH, CH, CHIC, CI, CIG, CMC, COMAN, CSP, DOD, DPAINT, DV8, EFORL, EKH, ESSO, ESTAR, EVER, FORTH, FSMART, FTI, GEL, GPI, HEALTH, HUMAN, IFS, INSET, IT, J, JCKH, JDF, JKN, JMART, JUBILE, K, KCAR, KGI, KIAT, KISS, KK, KTIS, KWC, KWM, LDC, LEO, LHK, MACO, METCO, MICRO, MK, MVP, NCAP, NOVA, NTSC, PACO, PIN, PQS, PREB, PRI, PRIME, PROEN, PROS, PROUD, PSTC, PTECH, PYLON, RCL, SALEE, SANKO, SCI, SCN, SE, SE-ED, SFLEX, SINGER, SKN, SONIC, SORKON, SPVI, SSP, SST, STANLY, STP, SUPER, SVOA, SWC, TCC, TEKA, TFM, TMILL, TNP, TPLAS, TPOLY, TRC, TRU, TRUBB, TSE, VRANDA, WAVE, WFX, WIJK, WIN, WP, XO

### Companies with Good CG Scoring

24CS, AMANAH, AMARC, AMC, APP, ASAP, BCT, BE8, BIG, BIOTEC, BLESS, BSM, BVG, CAZ, CCET, CHARAN, CHAYO, CHOTI, CITY, CMAN, CMR, CRANE, CWT, DHOUSE, DTCENT, EASON, FNS, FTE, GIFT, GJS, GTB, GTV, GYT, HL, HTECH, HYDRO, IIG, INGRS, INSURE, IRCP, ITD, ITNS, JCK, JMT, JR, JSP, KBS, KGEN, KJL, L&E, LEE, MASTER, MBAX, MEB, MENA, META, MGT, MITSB, MJD, MOSHI, MUD, NATION, NNCL, NPK, NSL, NV, OGC, PAF, PCC, PEACE, PICO, PK, PL, PLANET, PLE, PMTA, PPM, PRAPAT, PRECHA, PRIN, PSG, RABBIT, READY, RJH, RSP, RWI, S11, SAAM, SAF, SAKO, SAWAD, SCAP, SCP, SIAM, SKE, SKY, SMART, SMD, SMIT, SOLAR, SPA, STECH, STPI, SVR, TC, TCCC<sup>3</sup>, TEAM, TFI, TIGER, TITL, TKC, TMI, TNH, TPA, TPAC, TRITN, UBA, UMI, UMS, UTP, VARO, VPO, W, WARRIX, WORK, WPH, YONG, ZIGA

### Corporate Governance Report

The material contained in this publication is for general information only and is not intended as advice on any of the matters discussed herein. Readers and others should perform their own independent analysis as to the accuracy or completeness or legality of such information. The Thai Institute of Directors, its officers, the authors and editor make no representation or warranty as to the accuracy, completeness or legality of any of the information contained herein. By accepting this document, each recipient agrees that the Thai Institute of Directors Association, its officers, the authors and editor shall not have any liability for any information contained in, or for any omission from, this publication.

The survey result is as of the date appearing in the Corporate Governance Report of Thai Listed Companies. As a result, the survey result may be changed after that date. InnovestX Securities Company Limited does not conform nor certify the accuracy of such survey result.

To recognize well performers, the list of companies attaining "Good", "Very Good" and "Excellent" levels of recognition (Not including listed companies qualified in the "no announcement of the results" clause from 1 January 2022 to 31 October 2023) is publicized.

<sup>1</sup>OISHI was voluntarily delisted from the Stock Exchange of Thailand, effectively on September 6, 2023

<sup>2</sup>SFP was voluntarily delisted from the Stock Exchange of Thailand, effectively on July 19, 2023

<sup>3</sup>TCCC was voluntarily delisted from the Stock Exchange of Thailand effectively on August 25, 2023

### Anti-corruption Progress Indicator

#### Certified (ได้ยื่นรับมอบ)

2S, 7UP, AAI, ADVANC, AF, AH, AI, AIE, AIRA, AJ, AKP, AMA, AMANAH, AMATA, AMATAV, AP, APCS, AS, ASIAN, ASK, ASP, AWC, AYUD, B, BAFS, BAM, BANPU, BAY, BBGI, BBL, BCH, BCP, BCPG, BE8, BEC, BEYOND, BGC, BGRIM, BKI, BLA, BPP, BROOK, BRR, BSBM, BTS, BWG, CEN, CENTEL, CFRESH, CGH, CHEWA, CHOTI, CHOW, CIG, CIMBT, CM, CMC, COM7, CPALL, CPAXT, CPF, CPI, CPL, CPN, CPW, CRC, CSC, DCC, DELTA, DEMCO, DIMET, DOHOME, DRT, DUSIT, EA, EASTW, ECF, EGCO, EP, EPG, ERW, ESTAR, ETC, ETE, FNS, FPI, FPT, FSMART, FTE, GBX, GC, GCAP, GEL, GFPT, GGC, GJS, GPI, GPSC, GSTEEL, GULF, GUNKUL, HANA, HARN, HENG, HMPPRO, HTC, ICC, ICHI, IFS, III, ILINK, ILM, INET, INOX, INSURE, INTUCH, IRPC, ITEL, IVL, JAS, JKN, JR, JTS, KASET, KBANK, KBS, KCAR, KCC, KCE, KGEN, KGI, KKP, KSL, KTB, KTC, L&E, LANNA, LHFG, LHK, LPN, LRH, M, MAJOR, MALEE, MATCH, MBAX, MBK, MC, MCOT, META, MFC, MFEC, MILL, MINT, MONO, MOONG, MSC, MST, MTC, MTI, NATION, NCAP, NEP, NKI, NOBLE, NRF, NWR, OCC, OGC, OR, ORI, PAP, PATO, PB, PCSGH, PDG, PDJ, PG, PHOL, PIMO, PK, PL, PLANB, PLANET, PLAT, PM, PPP, PPPM, PPS, PR9, PREB, PRG, PRINC, PRM, PROS, PSH, PSL, PSTC, PT, PTECH, PTG, PTT, PTTEP, PTTGC, PYLON, Q-CON, QH, QLT, QTC, RABBIT, RATCH, RML, RS, RWI, S&J, SAAM, SABINA, SAK, SAPPE, SAT, SC, SCC, SCCC, SCG, SCGP, SCM, SCN, SEAOL, SE-ED, SELIC, SENA, SGC, SGP, SIRI, SITHAI, SKR, SMIT, SMK, SMPC, SNC, SNP, SORKON, SPACK, SPALI, SPC, SPI, SPRC, SRICHA, SSF, SSP, SSSC, SST, STA, STGT, STOWER, SUSCO, SVI, SYMC, SYNTEC, TAE, TAKUNI, TASCOC, TCAP, TCMC, TFG, TFI, TFMAMA, TGE, TGH, THANI, THCOM, THIP, THRE, THREL, TIDLOR, TIPCO, TISCO, TKS, TKT, TMD, TMILL, TMT, TNITY, TNL, TNP, TNR, TOG, TOP, TOPP, TPA, TPCS, TRT, TRU, TSC, TSI, TSTE, TSTH, TTA, TTB, TTCL, TU, TVDH, TVO, TWPC, UBE, UBIS, UEC, UKEM, UOBKH, UV, VCOM, VGI, VIH, WACOAL, WHA, WHAUP, WICE, WIJK, XO, YUASA, ZEN, ZIGA

#### Declared (ประกาศเจตจำนง)

ACE, ADB, ALT, AMC, ASW, BLAND, BTG, BYD, CAZ, CBG, CV, DEXON, DMT, EKH, FSX, GLOBAL, GREEN, ICN, IHL, ITC, J, JMART, JMT, LEO, LH, MENA, MITSB, MODERN, NER, NEX, OSP, OTO, PLUS, POLY, PQS, PRIME, PROEN, PRTR, RBF, RT, SA, SANKO, SCB, SENX, SFLEX, SIS, SKE, SM, SVOA, TBN, TEGH, TIPH, TKN, TPAC, TPLAS, TQM, TRUE, W, WPH, XPG

#### N/A

24CS, 3K-BAT, A, A5, AAV, ABM, ACAP, ACC, ACG, ADD, ADVICE, AEONTS, AFC, AGE, AHC, AIT, AJA, AKR, AKS, ALL, ALLA, ALPHAX, ALUCON, AMARC, AMARIN, AMR, ANAN, ANI, AOT, APCO, APEX, APP, APURE, AQUA, ARIN, ARIP, ARROW, ASAP, ASEFA, ASIA, ASIMAR, ASN, ATP30, AU, AUCTION, AURA, B52, BA, BBIK, BC, BCT, BDMS, BEAUTY, BEM, BGT, BH, BIG, BIOTEC, BIS, BIZ, BJC, BJCHI, BKD, BLC, BLESS, BLISS, BM, BOL, BR, BRI, BROCK, BSM, BSRC, BTNC, BTW, BUI, BVG, CCET, CCP, CEY, CGD, CH, CHARAN, CHASE, CHAYO, CHG, CHIC, CHO, CI, CITY, CIVIL, CK, CKP, CMAN, CMO, CMR, CNT, COCOCO, COLOR, COMAN, CPANEL, CPH, CPR, CPT, CRANE, CRD, CREDIT, CSP, CSR, CSS, CTW, CWT, D, DCON, DDD, DHOUSE, DITTO, DOD, DPAINT, DTCENT, DTICI, DV8, EASON, ECL, EE, EFORL, EMC, ET, EURO, EVER, F&D, FANCY, FE, FLOYD, FMT, FN, FORTH, FTI, FVC, GABLE, GENCO, GFC, GIFT, GL, GLAND, GLOCON, GLORY, GRAMMY, GRAND, GSC, GTB, GTV, GYT, HEALTH, HFT, HL, HPT, HTECH, HUMAN, HYDRO, I2, IFEC, IIG, IMH, IND, INGRS, INSET, IP, IRC, IRCP, IT, ITD, ITNS, ITTHI, JAK, JCK, JCHK, JCT, JDF, JPARK, JSP, JUBILE, K, KAMART, KC, KCG, KCM, KDH, KEX, KIAT, KISS, KJL, KK, KKC, KLINIQU, KOOL, KTIS, KTMS, KUMWEL, KUN, KWG, KWI, KWM, KYE, LALIN, LDC, LEE, LIT, LOXLEY, LPH, LST, MANRIN, MASTER, MATI, MCA, M-CHAI, MCS, MDX, MEB, MEGA, METCO, MGC, MGI, MGT, MICRO, MIDA, MJD, MK, ML, MORE, MOSHI, MTW, MUD, MVP, NAM, NAT, NC, NCH, NCL, NDR, NETBAY, NEW, NEWS, NFC, NL, NNCL, NOK, NOVA, NPK, NSL, NTSC, NTV, NUSA, NV, NVD, NYT, OHTL, ONEE, ORN, PACE, PACO, PAF, PCC, PEACE, PERM, PF, PHG, PICO, PIN, PJW, PLE, PLT, PMTA, POLAR, POMPUI, PORT, POST, PPM, PRATK, PRAPAT, PRECHA, PRI, PRIN, PRO, PROUD, PSG, PSP, PTC, PTL, RAM, RCL, READY, RICHY, RJH, ROCK, ROCTEC, ROH, ROJNA, RP, RPC, RPH, RSP, S, S11, SABUY, SAF, SAFARI, SAFE, SALEE, SAM, SAMART, SAMCO, SAMTEL, SAUCE, SAV, SAWAD, SAWANG, SBNEXT, SCAP, SCGD, SCI, SCL, SCP, SDC, SE, SEAFCO, SECURE, SFT, SGF, SHANG, SHR, SIAM, SICT, SIMAT, SINGER, SINO, SISB, SJWD, SK, SKN, SKY, SLM, SLP, SMART, SMD, SMT, SNNP, SO, SOLAR, SONIC, SPA, SPCG, SPG, SPVI, SQ, SR, SRS, SSC, SSS, STANLY, STARK, STC, STEC, STECH, STHAI, STI, STP, STPI, SUC, SUN, SUPER, SUTHA, SVR, SVT, SWC, SYNEX, TACC, TAN, TAPAC, TC, TCC, TCJ, TCOAT, TEAM, TEAMG, TEKA, TFM, TGPRO, TH, THAI, THANA, THE, THG, THMUL, TIGER, TITL, TK, TKC, TLI, TM, TMC, TMI, TMW, TNDT, TNH, TNPC, TOA, TPBI, TPCH, TPIPL, TPIPP, TPL, TPOLY, TPP, TPS, TQR, TR, TRC, TRITN, TRP, TRUBB, TRV, TSE, TTI, TTT, TTW, TURTLE, TVH, TVT, TWP, TWZ, TYCN, UAC, UBA, UMI, UMS, UNIQU, UP, UPF, UPOIC, UREKA, UTP, UVAN, VARO, VIBHA, VL, VNG, VPO, VRANDA, WARRIX, WAVE, WFX, WGE, WIN, WINDOW, WINMED, WINNER, WORK, WORLD, WP, YGG, YONG, ZAA

### Explanations

Companies participating in Thailand's Private Sector Collective Action Coalition Against Corruption programme (Thai CAC) under Thai Institute of Directors (as of November 1, 2023) are categorised into: companies that have declared their intention to join CAC, and companies certified by CAC.