

หนังสือชี้ชวนส่วนสรุปข้อมูลสำคัญ



Asset Management plc.

บริษัทหลักทรัพย์จัดการกองทุน

เอ็มเอฟซี จำกัด (มหาชน)

การเข้าร่วมการต่อต้านทุจริต :

ได้รับการรับรอง CAC

กองทุนเปิดเอ็มเอฟซี หุ้นไทย เพื่อการออม
MFC Thai Equity Super Savings Fund (MTQS)

ชนิดเพื่อการออมพิเศษ : MTQ-SSFX

กองทุนรวมตราสารทุน

กองทุนรวมที่มีนโยบายเปิดให้มีการลงทุนในกองทุนรวมอื่น

ภายใต้ บลจ. เดียวกัน (Cross Investing Fund)

กองทุนรวมเพื่อการออม (Super Savings Fund : SSF)

กองทุนรวมที่ลงทุนแบบไม่มีความเสี่ยงต่างประเทศ



คุณกำลังจะลงทุนอะไร?



กองทุนรวมนี้เหมาะกับใคร?



คุณต้องระวังอะไรเป็นพิเศษ?



สัดส่วนของประเภททรัพย์สินที่ลงทุน



ค่าธรรมเนียม



ผลการดำเนินงาน



ข้อมูลอื่นๆ

การลงทุนในกองทุนรวม **ไม่ใช่** การฝากเงิน



คุณกำลังจะลงทุนอะไร?

- นโยบายการลงทุน

กองทุนมีนโยบายการลงทุนในตราสารทุนและ/หรือหน่วยลงทุนของกองทุนรวมตราสารทุน โดยมี net exposure ในตราสารดังกล่าวโดยเฉลี่ยในรอบปีบัญชีไม่น้อยกว่าร้อยละ 80 ของมูลค่าทรัพย์สินสุทธิของกองทุนรวม ซึ่งจะลงทุนในหลักทรัพย์ที่จดทะเบียนในตลาดหลักทรัพย์แห่งประเทศไทย และ/หรือตลาดหลักทรัพย์ เอ็ม เอ ไอ โดยเฉลี่ยในรอบปีบัญชีไม่น้อยกว่าร้อยละ 65 ของมูลค่าทรัพย์สินสุทธิของกองทุน ทั้งนี้ การนับสัดส่วนการลงทุนในหลักทรัพย์ที่จดทะเบียนในตลาดหลักทรัพย์แห่งประเทศไทย และ/หรือตลาดหลักทรัพย์ เอ็ม เอ ไอ ไม่รวมถึงการลงทุนในหุ้นที่อยู่ในระหว่าง IPO เพื่อการจดทะเบียนซื้อขายในตลาดหลักทรัพย์ดังกล่าว

กองทุนอาจลงทุนในหน่วยลงทุนของกองทุนรวมอสังหาริมทรัพย์ ทรัสต์เพื่อการลงทุนในอสังหาริมทรัพย์ (REITs) กองทุนรวมโครงสร้างพื้นฐาน (Infra) ซึ่งอยู่ภายใต้การจัดการของบริษัทที่จัดการในสัดส่วนไม่เกินร้อยละ 25 ของมูลค่าทรัพย์สินสุทธิของกองทุน โดยการลงทุนในหน่วยลงทุนดังกล่าวต้องอยู่ภายใต้กรอบนโยบายการลงทุนของกองทุน ซึ่งเป็นไปตามหลักเกณฑ์เงื่อนไขที่สำนักงานคณะกรรมการ ก.ล.ต. กำหนด ทั้งนี้ กองทุนปลายทางไม่สามารถลงทุนย้อนกลับในกองทุนต้นทาง (circle investment) แต่กองทุนปลายทางสามารถลงทุนในหรือมีไว้ซึ่งหน่วยลงทุนของกองทุนใดๆ ที่อยู่ภายใต้ บลจ. เดียวกันเป็นผู้รับผิดชอบในการดำเนินการต่อไปได้อีกไม่เกิน 1 ทอด

อย่างไรก็ตาม กองทุนจะไม่ลงทุนในตราสารที่มีลักษณะของสัญญาซื้อขายล่วงหน้าแฝง (Structured Note) และสัญญาซื้อขายล่วงหน้า (Derivative)

- กลยุทธ์ในการบริหารจัดการลงทุน :

มุ่งหวังให้ผลประกอบการสูงกว่าดัชนีชี้วัด (Active Management)



กองทุนรวมนี้เหมาะกับใคร?

- ผู้ลงทุนที่สามารถรับความผันผวนของราคาหุ้นที่กองทุนรวมไปลงทุน ซึ่งอาจจะปรับตัวเพิ่มสูงขึ้น หรือลดลงจนต่ำกว่ามูลค่าที่ลงทุนและทำให้ขาดทุนได้
- ผู้ที่สามารถลงทุนในระยะกลางถึงระยะยาว โดยคาดหวังผลตอบแทนในระยะยาวที่ดีกว่าการลงทุนในตราสารหนี้ทั่วไป
- ผู้ลงทุนที่ต้องการได้รับสิทธิประโยชน์ทางภาษี ทั้งนี้ ผู้ลงทุนต้องลงทุนในกองทุนนี้ไม่น้อยกว่า 10 ปีบริบูรณ์ เพื่อที่จะได้รับสิทธิประโยชน์ทางภาษีจากการลงทุนในกองทุนรวมเพื่อการออมที่กฎหมายกำหนด

กองทุนรวมนี้ไม่เหมาะกับใคร

- ผู้ลงทุนที่เน้นการได้รับผลตอบแทนในจำนวนเงินที่แน่นอนหรือรักษาเงินต้นให้อยู่ครบ

ทำอย่างไรหากยังไม่เข้าใจนโยบาย และความเสี่ยงของกองทุนนี้

- อ่านหนังสือชี้ชวนฉบับเต็ม หรือสอบถามผู้สนับสนุนการขายและบริษัทจัดการ
- อย่าลงทุนหากไม่เข้าใจลักษณะและความเสี่ยงของกองทุนรวมนี้ดีพอ

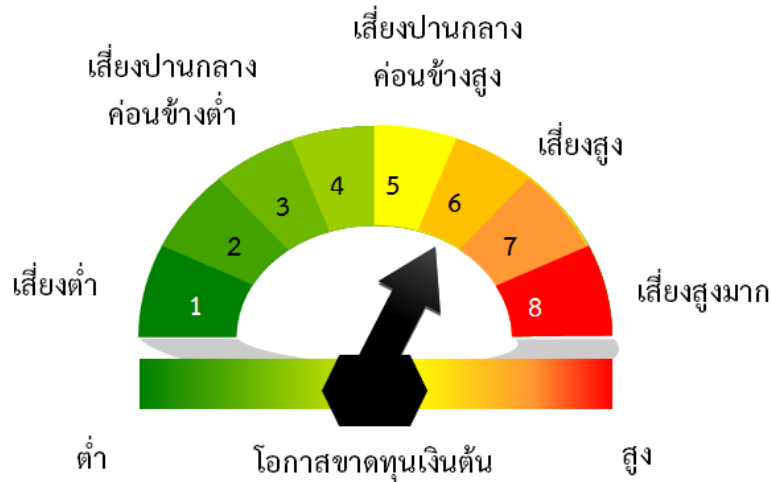


คุณต้องระวังอะไรเป็นพิเศษ?

คำเตือนที่สำคัญ

- บริษัทจัดการจะเปิดเสนอขายหน่วยลงทุนชนิดเพื่อการออมพิเศษ (MTQ-SSFX) เฉพาะในช่วงเดือน เมษายน – 30 มิถุนายน 2563 ตามมติกรม. อย่างไรก็ตามก็ดี ภายหลังจากช่วงระยะเวลาดังกล่าวบริษัทจัดการขอสงวนสิทธิที่จะหยุดรับคำสั่งซื้อหน่วยลงทุนเป็นการชั่วคราวหรือถาวรก็ได้ ในกรณีที่บริษัทจัดการพิจารณาเห็นว่า การหยุดรับคำสั่งซื้อหน่วยลงทุนดังกล่าวจะเป็นประโยชน์สูงสุดต่อกองทุนและผู้ถือหน่วยลงทุน ทั้งนี้ บริษัทจัดการจะแจ้งให้ผู้ลงทุนทราบล่วงหน้าไม่น้อยกว่า 7 วันทำการ โดยจะแจ้งให้ทราบผ่านทางเว็บไซต์ของบริษัทจัดการ www.mfcfund.com และแจ้งให้สำนักงานทราบภายใน 5 วันนับแต่วันที่บริษัทจัดการดำเนินการดังกล่าว ทั้งนี้ หากในอนาคตที่จะเปิดเสนอขายหน่วยลงทุนชนิดเพื่อการออมพิเศษ (MTQ-SSFX) อีก บริษัทจัดการจะแจ้งให้ทราบล่วงหน้าบน Website ของบริษัทจัดการ www.mfcfund.com
- กองทุนนี้มีการลงทุนในเงินฝาก ตราสารหนี้ และ/หรือตราสารทุน ราคาตราสารที่ลงทุนหรือมีไว้อาจมีความไม่แน่นอน อันเนื่องจากการเปลี่ยนแปลงของอัตราดอกเบี้ย ผลประกอบการของบริษัทหรือของทั้งอุตสาหกรรม หรือภาวะเศรษฐกิจทั่วไป
- ผู้ลงทุนควรศึกษาข้อมูลเกี่ยวกับสิทธิประโยชน์ทางภาษีที่ระบุไว้ในคู่มือการลงทุนในกองทุนรวมเพื่อการออมตามประกาศลงทุนด้วย
- กองทุนนี้ลงทุนในหน่วยลงทุนของกองทุนรวมภายใต้การจัดการเดียวกันในสัดส่วนไม่เกิน 25% ของ NAV ซึ่งอาจจะก่อให้เกิดความขัดแย้งทางผลประโยชน์อันอาจเกิดจากนโยบายลงทุนในหน่วยลงทุนของกองทุนรวมภายใต้การจัดการเดียวกัน
- ผู้ถือหน่วยลงทุนไม่สามารถนำหน่วยลงทุนของกองทุนรวมเพื่อการออมไปจำหน่าย จ่าย โอน จำนำ หรือนำไปเป็นประกันได้

แผนภาพแสดงตำแหน่งความเสี่ยงของกองทุนรวม



ปัจจัยความเสี่ยงที่สำคัญ

ความเสี่ยงจากความผันผวนของราคาหลักทรัพย์

ความผันผวนของผลการดำเนินงาน (SD)	< 5%	5-10%	10-15%	15-25%	>25%
	ต่ำ				สูง

ความเสี่ยงจากการกระจุกตัวลงทุนในผู้ออกตราสารรายใดรายหนึ่ง

การกระจุกตัวลงทุนในผู้ออกตราสารรายใดรายหนึ่งมากกว่า 10% ของ NAV รวมกัน

≤10%	10-20%	20-50%	50-80%	>80%
ต่ำ				สูง

ความเสี่ยงจากการกระจุกตัวลงทุนในหมวดอุตสาหกรรมใดอุตสาหกรรมหนึ่ง

การกระจุกตัวลงทุนในหมวดอุตสาหกรรมใดอุตสาหกรรมหนึ่งมากกว่า 20% ของ NAV รวมกัน

≤20%	20-50%	50-80%	>80%
ต่ำ			สูง

ความเสี่ยงจากการกระจุกตัวลงทุนในประเทศใดประเทศหนึ่ง

การกระจุกตัวลงทุนในประเทศใดประเทศหนึ่งมากกว่า 20% ของ NAV รวมกัน

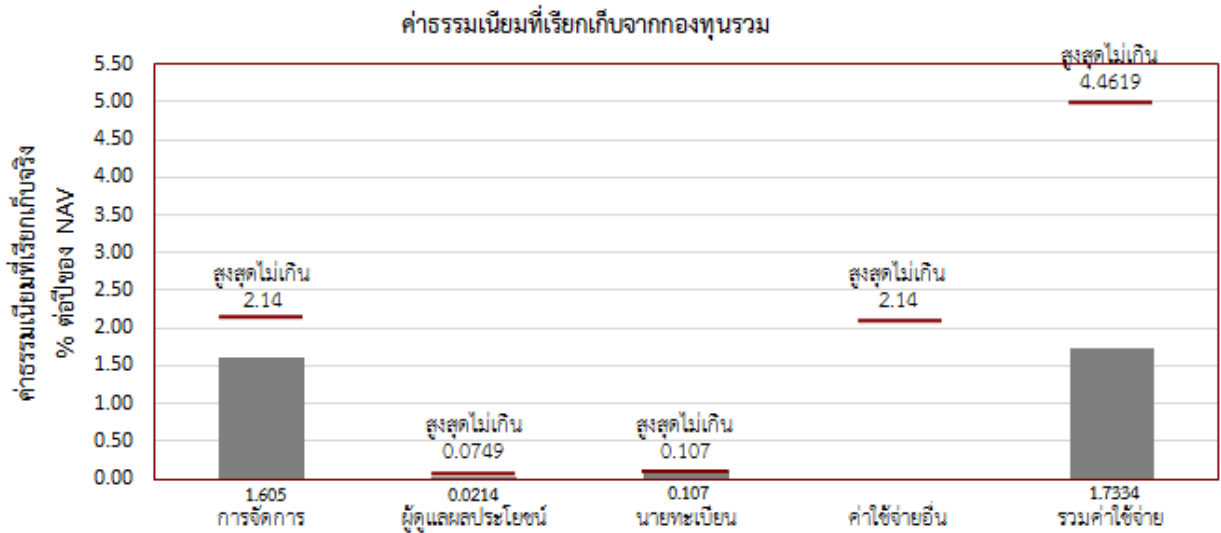
≤20%	20-50%	50-80%	>80%
ต่ำ			สูง



ค่าธรรมเนียม

* ค่าธรรมเนียมมีผลกระทบต่อผลตอบแทนที่คุณจะได้รับ ดังนั้น คุณควรพิจารณาการเรียกเก็บค่าธรรมเนียมดังกล่าวก่อนการลงทุน *

ค่าธรรมเนียมที่เรียกเก็บจากกองทุนรวม (% ต่อปีของ NAV)



หมายเหตุ :

- ค่าธรรมเนียมหรือค่าใช้จ่ายที่เรียกเก็บจากกองทุนรวม เป็นอัตราที่รวมภาษีมูลค่าเพิ่มหรือภาษีธุรกิจเฉพาะหรือภาษีอื่นใดแล้ว
- กรณีที่กองทุนลงทุนในหน่วยลงทุนของกองทุนรวมภายใต้การจัดการของบริษัทจัดการ (กองทุนปลายทาง) บริษัทจัดการจะไม่เรียกเก็บค่าธรรมเนียมการจัดการซ้ำซ้อนกับกองทุนปลายทาง และรวมถึงกรณีที่กองทุนปลายทางอาจลงทุนในหน่วยลงทุนของกองทุนรวมใดๆ ของบริษัทจัดการอีกทอดหนึ่ง บริษัทจัดการจะไม่เรียกเก็บค่าธรรมเนียมดังกล่าวซ้ำซ้อนด้วยเช่นกัน

ค่าธรรมเนียมที่เรียกเก็บจากผู้ถือหน่วย (% ของมูลค่าซื้อขาย)¹

รายการ	สูงสุดไม่เกิน	เก็บจริง
ค่าธรรมเนียมการขาย ^{2/4}	2.00%	ไม่เก็บ
ค่าธรรมเนียมการรับซื้อคืน ⁵	2.00%	1.50% กรณีถือครองต่ำกว่า 10 ปี, ไม่เก็บ กรณีถือครองครบ 10 ปี
ค่าธรรมเนียมการสับเปลี่ยนหน่วยลงทุนเข้า ³	2.00%	ไม่มี
ค่าธรรมเนียมการสับเปลี่ยนหน่วยลงทุนออก ⁴	2.00%	ไม่มี
ค่าธรรมเนียมการโอนย้ายหน่วยลงทุนไปยังกองทุนรวมเพื่อการออมภายใต้การจัดการของบลจ.อื่น	2.00%	1.50% ของมูลค่าหน่วยลงทุนของวันทำการล่าสุดก่อนวันทำรายการโอนย้าย (วัน T-1)
ค่าธรรมเนียมการออกเอกสารแสดงสิทธิในหน่วยลงทุน	50 บาท/ 1 ฉบับ	50 บาท/ 1 ฉบับ
ค่าใช้จ่ายอื่นๆ	ตามที่จ่ายจริง	ตามที่จ่ายจริง

หมายเหตุ :

- ค่าธรรมเนียมดังกล่าวรวมภาษีมูลค่าเพิ่ม ภาษีธุรกิจเฉพาะหรือภาษีอื่นใดแล้ว
- บริษัทจัดการขอสงวนสิทธิในการคิดค่าธรรมเนียมการขายหน่วยลงทุนกับผู้สั่งซื้อหรือผู้ถือหน่วยลงทุนแต่ละกลุ่มหรือแต่ละคนไม่เท่ากันได้
- ผู้ถือหน่วยลงทุนจะสับเปลี่ยนเข้าที่ราคาขาย ซึ่งเท่ากับ มูลค่าหน่วยลงทุนที่ใช้เพื่อการคำนวณราคาขาย+ ค่าธรรมเนียมการขาย (ถ้ามี) ผู้ถือหน่วยลงทุนจะสับเปลี่ยนออกที่ราคารับซื้อคืน ซึ่งเท่ากับ มูลค่าหน่วยลงทุนที่ใช้เพื่อการคำนวณราคารับซื้อคืน - ค่าธรรมเนียมการรับซื้อคืน (ถ้ามี)
- กรณีที่กองทุนลงทุนในหน่วยลงทุนของกองทุนรวมภายใต้การจัดการของบริษัทจัดการ (กองทุนปลายทาง) บริษัทจัดการจะไม่เรียกเก็บค่าธรรมเนียมการขายหน่วยลงทุนซ้ำซ้อนกับกองทุนปลายทาง และรวมถึงกรณีที่กองทุนปลายทางอาจลงทุนในหน่วยลงทุนของกองทุนรวมใดๆ ของบริษัทจัดการอีกทอดหนึ่ง บริษัทจัดการจะไม่เรียกเก็บค่าธรรมเนียมดังกล่าวซ้ำซ้อนด้วยเช่นกัน
- กรณีที่กองทุนลงทุนในหน่วยลงทุนของกองทุนรวมภายใต้การจัดการของบริษัทจัดการ (กองทุนปลายทาง) บริษัทจัดการจะไม่เรียกเก็บค่าธรรมเนียมการรับซื้อคืนหน่วยลงทุนซ้ำซ้อนกับกองทุนปลายทาง และรวมถึงกรณีที่กองทุนปลายทางอาจลงทุนในหน่วยลงทุนของกองทุนรวมใดๆ ของบริษัทจัดการอีกทอดหนึ่ง บริษัทจัดการจะไม่เรียกเก็บค่าธรรมเนียมดังกล่าวซ้ำซ้อนด้วยเช่นกัน



ผลการดำเนินงาน

* ผลการดำเนินงานในอดีต มิได้เป็นสิ่งยืนยันถึงผลการดำเนินงานในอนาคต*

- ดัชนีชี้วัด/อ้างอิง (Benchmark)

ดัชนีผลตอบแทนรวมตลาดหลักทรัพย์แห่งประเทศไทย (SET TRI) สัดส่วน (%) : 100.00

- ประเภทกองทุนรวมเพื่อใช้เปรียบเทียบผลการดำเนินงาน ณ จุดขาย คือ Equity General

* คุณสามารถดูข้อมูลที่เป็นปัจจุบันได้ที่ www.mfcfund.com



ข้อมูลอื่นๆ

นโยบายการจ่ายปันผล	จ่าย อย่างน้อยปีละ 1 ครั้ง														
ผู้ดูแลผลประโยชน์	ธนาคารกสิกรไทย จำกัด (มหาชน)														
วันที่จดทะเบียน	ภายใน 2 วันทำการหลังจากวันสุดท้ายของการ IPO														
อายุโครงการ	ไม่กำหนด														
ชื่อและขายคืนหน่วยลงทุน	<p><u>วันทำการซื้อ:</u></p> <ul style="list-style-type: none"> - การเสนอขายหน่วยลงทุนครั้งแรก : ระหว่างวันที่ 1 – 15 เมษายน 2563 ตั้งแต่เวลา 08.30–15.30 น. - การเสนอขายภายหลังการเสนอขายครั้งแรก สำหรับชนิดเพื่อการออมพิเศษ (MTQ-SSFX) : ระหว่างวันที่ 20 เมษายน – 30 มิถุนายน 2563 ตั้งแต่เวลา 08.30–15.30 น. <p>มูลค่าขั้นต่ำของการซื้อครั้งแรก : 1,000 บาท มูลค่าขั้นต่ำของการซื้อครั้งถัดไป : 1,000 บาท</p> <p><u>วันทำการขาย:</u> ทุกวันทำการ ตั้งแต่เวลา 08.30–15.30 น.</p> <p>มูลค่าขั้นต่ำของการขายคืน : ไม่กำหนด ยอดคงเหลือขั้นต่ำ : ไม่กำหนด</p> <p>ระยะเวลาการรับเงินค่าขายคืน : T+3 คือ 3 วันทำการนับแต่วันรับซื้อคืนหน่วยลงทุน</p> <p>คุณสามารถตรวจสอบมูลค่าทรัพย์สินรายวัน ได้ที่ www.mfcfund.com</p>														
รายชื่อผู้จัดการกองทุน	<table border="0"> <tr> <td>รายชื่อ</td> <td>วันที่เริ่มบริหารกองทุนนี้</td> </tr> <tr> <td>1. คุณวิภาพ เถลี่ยวจิตติกุล</td> <td>วันที่จดทะเบียนกองทุน</td> </tr> <tr> <td colspan="2">ผู้จัดการกองทุนหลัก ในส่วนของตราสารทุนในประเทศ</td> </tr> <tr> <td>2. คุณศรุต สุทธิสำแดง</td> <td>วันที่จดทะเบียนกองทุน</td> </tr> <tr> <td colspan="2">ผู้จัดการกองทุนรอง ในส่วนของตราสารทุนในประเทศ</td> </tr> <tr> <td>3. คุณรุ่งโรจน์ นิลนพคุณ</td> <td>วันที่จดทะเบียนกองทุน</td> </tr> <tr> <td colspan="2">ผู้จัดการกองทุนหลัก ในส่วนของตราสารหนี้ในประเทศ</td> </tr> </table>	รายชื่อ	วันที่เริ่มบริหารกองทุนนี้	1. คุณวิภาพ เถลี่ยวจิตติกุล	วันที่จดทะเบียนกองทุน	ผู้จัดการกองทุนหลัก ในส่วนของตราสารทุนในประเทศ		2. คุณศรุต สุทธิสำแดง	วันที่จดทะเบียนกองทุน	ผู้จัดการกองทุนรอง ในส่วนของตราสารทุนในประเทศ		3. คุณรุ่งโรจน์ นิลนพคุณ	วันที่จดทะเบียนกองทุน	ผู้จัดการกองทุนหลัก ในส่วนของตราสารหนี้ในประเทศ	
รายชื่อ	วันที่เริ่มบริหารกองทุนนี้														
1. คุณวิภาพ เถลี่ยวจิตติกุล	วันที่จดทะเบียนกองทุน														
ผู้จัดการกองทุนหลัก ในส่วนของตราสารทุนในประเทศ															
2. คุณศรุต สุทธิสำแดง	วันที่จดทะเบียนกองทุน														
ผู้จัดการกองทุนรอง ในส่วนของตราสารทุนในประเทศ															
3. คุณรุ่งโรจน์ นิลนพคุณ	วันที่จดทะเบียนกองทุน														
ผู้จัดการกองทุนหลัก ในส่วนของตราสารหนี้ในประเทศ															
ผู้สนับสนุนการขายหรือรับซื้อคืน	<p>บลจ. เอ็มเอฟซี จำกัด (มหาชน) โทรศัพท์ 0-2649-2000 กด 2</p> <ul style="list-style-type: none"> - MFC Contact Center โทรศัพท์ 0-2649-2000 กด 0 - Selling Agent Service โทรศัพท์ 0-2649-2191-6 - สำนักงานสาขาเซ็นทรัลพลาซา แจ้งวัฒนะ โทรศัพท์ 0-2835-3055-7 - สำนักงานสาขาเซ็นทรัลพลาซา ปิ่นเกล้า โทรศัพท์ 0-2014-3150-2 - สำนักงานสาขาขอนแก่น โทรศัพท์ 043-204-014-16 - สำนักงานสาขาเชียงใหม่ โทรศัพท์ 053-218-480-2 - สำนักงานสาขาระยอง โทรศัพท์ 033-100-340-2 														

- สำนักงานสาขาหาดใหญ่ โทรศัพท์ 074-232-324-5
บล. เออีซี จำกัด (มหาชน) โทรศัพท์ 0-2659-3456
บล. โอรา จำกัด (มหาชน) โทรศัพท์ 0-2684-8731
บ. แอ็ดวานซ์ ไลฟ์ แอสซัวร์ัน ประกันชีวิต จำกัด โทรศัพท์ 0-2648-3333
บล. เอเชียพลัส จำกัด (มหาชน) โทรศัพท์ 0-2680-1234
บลน. บรอดเกต (ประเทศไทย) จำกัด โทรศัพท์ 0-2260-6839
บล. บัวหลวง จำกัด (มหาชน) โทรศัพท์ 0-2618-1111
บล. คันทรีกรุ๊ป จำกัด (มหาชน) โทรศัพท์ 0-2205-7000 ต่อ 8883-4
ธนาคาร ซีไอเอ็มบี ไทย จำกัด (มหาชน) โทรศัพท์ 0-2638-8175
บล. ซีไอเอ็มบีไทย จำกัด (มหาชน) โทรศัพท์ 0-2761-9100 ต่อ 6565
บลน. เซ็นทรัล เวิลด์ โซลูชั่น จำกัด โทรศัพท์ 0-2103-8813
บล. ดีพีเอส วิคเคอร์ส (ประเทศไทย) จำกัด โทรศัพท์ 0-2857-7000
บล. ฟินันซ่า จำกัด โทรศัพท์ 0-2697-3874
บล. ฟินันเซีย ไชรัส จำกัด (มหาชน) โทรศัพท์ 0-2658-9234-6
บล. โกลเบล็ก จำกัด โทรศัพท์ 0-2672-5900
ธนาคาร ออมสิน โทรศัพท์ 0-2614-9828
บ. ฮั่วเซ่งเฮง โกลด์ ฟิวเจอร์ จำกัด โทรศัพท์ 0-2220-3977
ธนาคาร ไอซีบีซี (ไทย) จำกัด (มหาชน) โทรศัพท์ 0-2629-5588
บล. ไอวี โกลบอล จำกัด (มหาชน) โทรศัพท์ 0-2658-5800 ต่อ 808-809
บล. เคจีไอ (ประเทศไทย) จำกัด (มหาชน) โทรศัพท์ 0-2658-8951
บล. กรุงศรี จำกัด (มหาชน) โทรศัพท์ 0-2659-7000
บล. เคทีบี (ประเทศไทย) จำกัด โทรศัพท์ 0-2648-1718
บล. เคที ซีมิโก้ จำกัด (มหาชน) โทรศัพท์ 0-2695-5487
ธนาคาร แลนด์ แอนด์ เฮ้าส์ จำกัด (มหาชน) โทรศัพท์ 0-2359-0000 ต่อ 4715
บล. แลนด์ แอนด์ เฮ้าส์ จำกัด (มหาชน) โทรศัพท์ 0-2352-5100
บล. เมย์แบงก์ กิมเอ็ง (ประเทศไทย) จำกัด (มหาชน)
โทรศัพท์ 0-2658-6300 ต่อ 3870-1
บล. เมอร์ซัน พาร์ทเนอร์ จำกัด (มหาชน) โทรศัพท์ 0-2660-6677
บล. โนมูระ พัฒนสิน จำกัด (มหาชน) โทรศัพท์ 0-2287-6623-28
บล. ภัทร จำกัด (มหาชน) โทรศัพท์ 0-2305-9559
บล. ฟิลลิป (ประเทศไทย) จำกัด (มหาชน) โทรศัพท์ 0-2635-1700
บล. อาร์เอชบี (ประเทศไทย) จำกัด (มหาชน) โทรศัพท์ 0-2088-9999
บล. ไทยพาณิชย์ จำกัด (มหาชน) โทรศัพท์ 0-2949-1126-28
ธนาคาร ไทยเครดิต เพื่อรายย่อย โทรศัพท์ 0-2697-5300 ต่อ 3209

	<p>บล. ทิสโก้ จำกัด (มหาชน) โทรศัพท์ 0-2633-6555 ธนาคาร ทิสโก้ จำกัด โทรศัพท์ 0-2633-6000 บล. ธนชาติ จำกัด (มหาชน) โทรศัพท์ 0-2217-9595 บล. ยูโอบีเคเฮีย่น (ประเทศไทย) จำกัด (มหาชน) โทรศัพท์ 0-2650-8471 บ. เวิร์ธ เมจิก จำกัด โทรศัพท์ 0-2861-5544 บล. หยวนต้า (ประเทศไทย) จำกัด โทรศัพท์ 0-2009-8023-4 บริษัทหลักทรัพย์นายหน้าซื้อขายหน่วยลงทุน โรโบเวลธ์ จำกัด โทรศัพท์ 0-2026-6222 บริษัทหลักทรัพย์นายหน้าซื้อขายหน่วยลงทุน ฟินโนมินนา จำกัด โทรศัพท์ 0-2026-5100 บล. เอสบีไอ ไทย ออนไลน์ จำกัด โทรศัพท์ 0-2022-1499</p>
<p>ติดต่อสอบถาม รับหนังสือชี้ชวน ร้องเรียน</p>	<p>บริษัทหลักทรัพย์จัดการกองทุน เอ็มเอฟซี จำกัด (มหาชน) ที่อยู่: เลขที่ 199 อาคารคอลัมน์ทาวเวอร์ ชั้น G และ ชั้น 21 – 23 ถ.รัชดาภิเษก แขวงคลองเตย เขตคลองเตย กรุงเทพฯ 10110 โทรศัพท์ : 02-649-2000 website: www.mfcfund.com email: mfccontactcenter@mfcfund.com</p>
<p>ธุรกรรมที่อาจก่อให้เกิดความขัดแย้ง ทางผลประโยชน์</p>	<p>เนื่องจากกองทุนนี้มีการลงทุนในหน่วยลงทุนของกองทุนรวม กองทุนรวมอสังหาริมทรัพย์ ทรัสต์เพื่อการลงทุนใน อสังหาริมทรัพย์(REITs) กองทุนรวมโครงสร้างพื้นฐาน (Infra) ซึ่ง อยู่ภายใต้การจัดการของบริษัทจัดการ ในสัดส่วนไม่เกินร้อยละ 25 ของมูลค่าทรัพย์สินสุทธิของกองทุน ดังนั้น บริษัทจัดการจะจัด ให้มีระบบงานที่ป้องกันธุรกรรมที่อาจก่อให้เกิดความขัดแย้งทาง ผลประโยชน์อันอาจเกิดจากนโยบายการลงทุนที่เปิดให้มีการ ลงทุนในหน่วยลงทุนของกองทุนรวมภายใต้การจัดการเดียวกัน เพื่อให้เกิดผลประโยชน์สูงสุดแก่ผู้ถือหน่วยลงทุนของทั้งกองทุน ต้นทางและกองทุนปลายทาง โดยผู้ถือหน่วยลงทุนสามารถ สอบถามข้อมูลเพิ่มเติมได้ที่ www.mfcfund.com คุณสามารถตรวจสอบธุรกรรมที่อาจก่อให้เกิดความขัดแย้งทาง ผลประโยชน์ ได้ที่ www.mfcfund.com</p>

- การลงทุนในหน่วยลงทุนไม่ใช่การฝากเงิน รวมทั้งไม่ได้อยู่ภายใต้ความคุ้มครองของสถาบันคุ้มครองเงินฝาก จึงมีความเสี่ยงจากการลงทุนซึ่งผู้ลงทุนอาจไม่ได้รับเงินลงทุนคืนเต็มจำนวน
- ได้รับอนุมัติจัดตั้ง และอยู่ภายใต้การกำกับดูแลของสำนักงาน ก.ล.ต
- การพิจารณาร่างหนังสือชี้ชวนในการเสนอขายหน่วยลงทุนของกองทุนรวมนี้มีได้เป็นการแสดงว่าสำนักงาน ก.ล.ต. ได้รับรองถึงความถูกต้องของข้อมูลในหนังสือชี้ชวนของกองทุนรวม หรือ ได้ประกันราคาหรือผลตอบแทนของหน่วยลงทุนที่เสนอขายนั้น ทั้งนี้ บริษัทจัดการกองทุนรวม ได้สอบทานข้อมูลในหนังสือชี้ชวนส่วนสรุปข้อมูลสำคัญ ณ วันที่ 30 มีนาคม 2563 แล้วด้วยความระมัดระวังในฐานะผู้รับผิดชอบในการดำเนินการของกองทุนรวมและขอรับรองว่าข้อมูลดังกล่าวถูกต้อง ไม่เป็นเท็จ และไม่ทำให้ผู้อื่นสำคัญผิด

คำอธิบายเพิ่มเติม

ความเสี่ยงจากความผันผวนของราคาหลักทรัพย์ (market risk)

ความเสี่ยงที่มูลค่าของหลักทรัพย์ที่กองทุนรวมลงทุนจะเปลี่ยนแปลงเพิ่มขึ้นหรือลดลงจากปัจจัยภายนอก เช่น สภาวะเศรษฐกิจการลงทุน ปัจจัยทางการเมืองทั้งในและต่างประเทศ เป็นต้น ซึ่งพิจารณาได้จากค่า standard deviation (SD) ของกองทุนรวม หากกองทุนรวมมีค่า SD สูง แสดงว่ากองทุนรวม มีความผันผวนจากการเปลี่ยนแปลงของราคาหลักทรัพย์สูง

ความเสี่ยงจากการลงทุนกระจุกตัว (High Concentration Risk)

1. ความเสี่ยงจากการลงทุนกระจุกตัวในผู้ออกตราสารรายใดรายหนึ่ง (High Issuer Concentration Risk) เกิดจากกองทุนลงทุนในผู้ออกตราสารรายใดๆ มากกว่า 10% ของ NAV รวมกัน ซึ่งหากเกิดเหตุการณ์ที่ส่งผลกระทบต่อการดำเนินงาน ฐานะการเงิน หรือความมั่นคงของผู้ออกตราสารรายดังกล่าว กองทุนอาจมีผลการดำเนินงานที่ผันผวนมากกว่ากองทุนที่กระจายการลงทุนในหลายผู้ออกตราสาร
2. ความเสี่ยงจากการลงทุนกระจุกตัวในหมวดอุตสาหกรรมใดอุตสาหกรรมหนึ่ง (Sector Concentration Risk) เกิดจากกองทุนลงทุนในบางหมวดอุตสาหกรรมมากกว่า 20% ของ NAV รวมกัน ซึ่งหากเกิดเหตุการณ์ที่ส่งผลกระทบต่ออุตสาหกรรมนั้น กองทุนดังกล่าวอาจมีผลการดำเนินงานที่ผันผวนมากกว่ากองทุนที่กระจายการลงทุนในหลายหมวดอุตสาหกรรม
3. ความเสี่ยงจากการกระจุกตัวลงทุนในประเทศใดประเทศหนึ่ง (Country Concentration Risk) เกิดจากกองทุนลงทุนในประเทศใดประเทศหนึ่งมากกว่า 20% ของ NAV รวมกัน ซึ่งหากเกิดเหตุการณ์ที่ส่งผลกระทบต่อประเทศดังกล่าว เช่น การเมือง เศรษฐกิจ สังคม เป็นต้น กองทุนดังกล่าวอาจมีผลการดำเนินงานที่ผันผวนมากกว่ากองทุนที่กระจายการลงทุนในหลายประเทศ

หนังสือชี้ชวนสรุปข้อมูลสำคัญ



Asset Management plc.

บริษัทหลักทรัพย์จัดการกองทุน

เอ็มเอฟซี จำกัด (มหาชน)

การเข้าร่วมการต่อต้านทุจริต :

ได้รับการรับรอง CAC

กองทุนเปิดเอ็มเอฟซี หุ้นไทย เพื่อการออม

MFC Thai Equity Super Savings Fund (MTQS)

ชนิดเพื่อการออม : MTQ-SSF

กองทุนรวมตราสารทุน

กองทุนรวมที่มีนโยบายเปิดให้มีการลงทุนในกองทุนรวมอื่น

ภายใต้ บลจ. เดียวกัน (Cross Investing Fund)

กองทุนรวมเพื่อการออม (Super Savings Fund : SSF)

กองทุนรวมที่ลงทุนแบบไม่มีความเสี่ยงต่างประเทศ



คุณกำลังจะลงทุนอะไร?



กองทุนรวมนี้เหมาะกับใคร?



คุณต้องระวังอะไรเป็นพิเศษ?



สัดส่วนของประเภททรัพย์สินที่ลงทุน



ค่าธรรมเนียม



ผลการดำเนินงาน



ข้อมูลอื่นๆ

การลงทุนในกองทุนรวม **ไม่ใช่** การฝากเงิน



คุณกำลังจะลงทุนอะไร?

- นโยบายการลงทุน

กองทุนมีนโยบายการลงทุนในตราสารทุนและ/หรือหน่วยลงทุนของกองทุนรวมตราสารทุน โดยมี net exposure ในตราสารดังกล่าวโดยเฉลี่ยในรอบปีบัญชีไม่น้อยกว่าร้อยละ 80 ของมูลค่าทรัพย์สินสุทธิของกองทุนรวม ซึ่งจะลงทุนในหลักทรัพย์ที่จดทะเบียนในตลาดหลักทรัพย์แห่งประเทศไทย และ/หรือตลาดหลักทรัพย์ เอ็ม เอ ไอ โดยเฉลี่ยในรอบปีบัญชีไม่น้อยกว่าร้อยละ 65 ของมูลค่าทรัพย์สินสุทธิของกองทุน ทั้งนี้ การนับสัดส่วนการลงทุนในหลักทรัพย์ที่จดทะเบียนในตลาดหลักทรัพย์แห่งประเทศไทย และ/หรือตลาดหลักทรัพย์ เอ็ม เอ ไอ ไม่รวมถึงการลงทุนในหุ้นที่อยู่ในระหว่าง IPO เพื่อการจดทะเบียนซื้อขายในตลาดหลักทรัพย์ดังกล่าว

กองทุนอาจลงทุนในหน่วยลงทุนของกองทุนรวมอสังหาริมทรัพย์ ทรัสต์เพื่อการลงทุนในอสังหาริมทรัพย์ (REITs) กองทุนรวมโครงสร้างพื้นฐาน (Infra) ซึ่งอยู่ภายใต้การจัดการของบริษัทจัดการในสัดส่วนไม่เกินร้อยละ 25 ของมูลค่าทรัพย์สินสุทธิของกองทุน โดยการลงทุนในหน่วยลงทุนดังกล่าวต้องอยู่ภายใต้กรอบนโยบายการลงทุนของกองทุน ซึ่งเป็นไปตามหลักเกณฑ์เงื่อนไขที่สำนักงานคณะกรรมการ ก.ล.ต. กำหนด ทั้งนี้ กองทุนปลายทางไม่สามารถลงทุนย้อนกลับในกองทุนต้นทาง (circle investment) แต่กองทุนปลายทางสามารถลงทุนในหรือมีไว้ซึ่งหน่วยลงทุนของกองทุนใดๆ ที่อยู่ภายใต้ บลจ. เดียวกันเป็นผู้รับผิดชอบในการดำเนินการต่อไปได้อีกไม่เกิน 1 ทอด

อย่างไรก็ตาม กองทุนจะไม่ลงทุนในตราสารที่มีลักษณะของสัญญาซื้อขายล่วงหน้าแฝง (Structured Note) และสัญญาซื้อขายล่วงหน้า (Derivative)

- กลยุทธ์ในการบริหารจัดการลงทุน :

มุ่งหวังให้ผลประกอบการสูงกว่าดัชนีชี้วัด (Active Management)



กองทุนรวมนี้เหมาะกับใคร?

- ผู้ลงทุนที่สามารถรับความผันผวนของราคาหุ้นที่กองทุนรวมไปลงทุน ซึ่งอาจจะปรับตัวเพิ่มสูงขึ้น หรือลดลงจนต่ำกว่ามูลค่าที่ลงทุนและทำให้ขาดทุนได้
- ผู้ที่สามารถลงทุนในระยะกลางถึงระยะยาว โดยคาดหวังผลตอบแทนในระยะยาวที่ดีกว่าการลงทุนในตราสารหนี้ทั่วไป
- ผู้ลงทุนที่ต้องการได้รับสิทธิประโยชน์ทางภาษี ทั้งนี้ ผู้ลงทุนต้องลงทุนในกองทุนนี้ไม่น้อยกว่า 10 ปี บริบูรณ์ เพื่อที่จะได้รับสิทธิประโยชน์ทางภาษีจากการลงทุนในกองทุนรวมเพื่อการออมที่กฎหมายกำหนด

กองทุนรวมนี้ไม่เหมาะกับใคร

- ผู้ลงทุนที่เน้นการได้รับผลตอบแทนในจำนวนเงินที่แน่นอนหรือรักษาเงินต้นให้อยู่ครบ

ทำอย่างไรหากยังไม่เข้าใจนโยบาย และความเสี่ยงของกองทุนนี้

- อ่านหนังสือชี้ชวนฉบับเต็ม หรือสอบถามผู้สนับสนุนการขายและบริษัทจัดการ
- อย่าลงทุนหากไม่เข้าใจลักษณะและความเสี่ยงของกองทุนรวมนี้ดีพอ

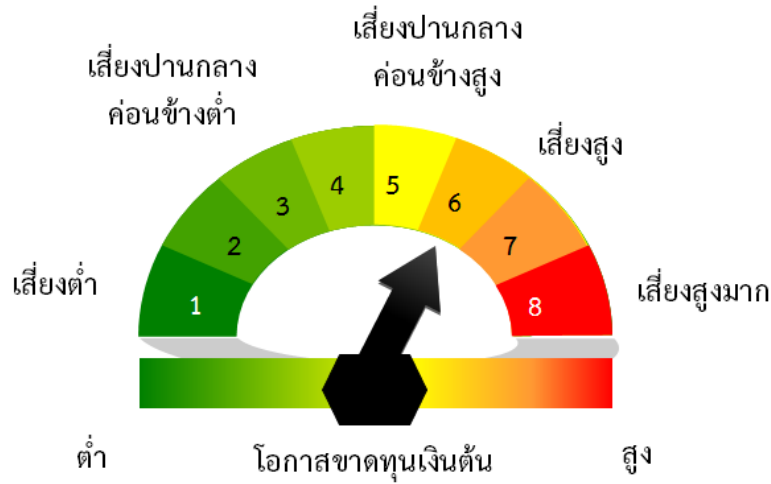


คุณต้องระวังอะไรเป็นพิเศษ?

คำเตือนที่สำคัญ

- บริษัทจัดการขอสงวนสิทธิ์ที่จะหยุดรับคำสั่งซื้อหน่วยลงทุนเป็นการชั่วคราวหรือถาวรก็ได้ ในกรณีที่บริษัทจัดการพิจารณาเห็นว่า การหยุดรับคำสั่งซื้อหน่วยลงทุนดังกล่าวจะเป็นประโยชน์สูงสุดต่อกองทุนและผู้ถือหน่วยลงทุน ทั้งนี้ บริษัทจัดการจะแจ้งให้ผู้ลงทุนทราบล่วงหน้าไม่น้อยกว่า 7 วันทำการ โดยจะแจ้งให้ทราบผ่านทางเว็บไซต์ของบริษัทจัดการ www.mfcfund.com
- กองทุนนี้มีการลงทุนในเงินฝาก ตราสารหนี้ และ/หรือตราสารทุน ราคาตราสารที่ลงทุนหรือมีไว้อาจมีความไม่แน่นอน อันเนื่องจากการเปลี่ยนแปลงของอัตราดอกเบี้ย ผลประกอบการของบริษัทหรือของทั้งอุตสาหกรรม หรือภาวะเศรษฐกิจทั่วไป
- ผู้ลงทุนควรศึกษาข้อมูลเกี่ยวกับสิทธิประโยชน์ทางภาษีที่ระบุไว้ในคู่มือการลงทุนในกองทุนรวมเพื่อการออมตามประกาศลงทุนด้วย
- กองทุนนี้ลงทุนในหน่วยลงทุนของกองทุนรวมภายใต้การจัดการเดียวกันในสัดส่วนไม่เกิน 25% ของ NAV ซึ่งอาจจะก่อให้เกิดความขัดแย้งทางผลประโยชน์อันอาจเกิดจากนโยบายลงทุนในหน่วยลงทุนของกองทุนรวมภายใต้การจัดการเดียวกัน
- ผู้ถือหน่วยลงทุนไม่สามารถนำหน่วยลงทุนของกองทุนรวมเพื่อการออมไปจำหน่าย จ่าย โอน จำนำ หรือนำไปเป็นประกันได้

แผนภาพแสดงตำแหน่งความเสี่ยงของกองทุนรวม



ปัจจัยความเสี่ยงที่สำคัญ

ความเสี่ยงจากความผันผวนของราคาหลักทรัพย์

ความผันผวนของผลการดำเนินงาน (SD)	< 5%	5-10%	10-15%	15-25%	>25%
	ต่ำ				สูง

ความเสี่ยงจากการกระจุกตัวลงทุนในผู้ออกตราสารรายใดรายหนึ่ง

การกระจุกตัวลงทุนในผู้ออกตราสารรายใดรายหนึ่งมากกว่า 10% ของ NAV รวมกัน

≤10%	10-20%	20-50%	50-80%	>80%
ต่ำ				สูง

ความเสี่ยงจากการกระจุกตัวลงทุนในหมวดอุตสาหกรรมใดอุตสาหกรรมหนึ่ง

การกระจุกตัวลงทุนในหมวดอุตสาหกรรมใดอุตสาหกรรมหนึ่งมากกว่า 20% ของ NAV รวมกัน

≤20%	20-50%	50-80%	>80%
ต่ำ			สูง

ความเสี่ยงจากการกระจุกตัวลงทุนในประเทศใดประเทศหนึ่ง

การกระจุกตัวลงทุนในประเทศใดประเทศหนึ่งมากกว่า 20% ของ NAV รวมกัน

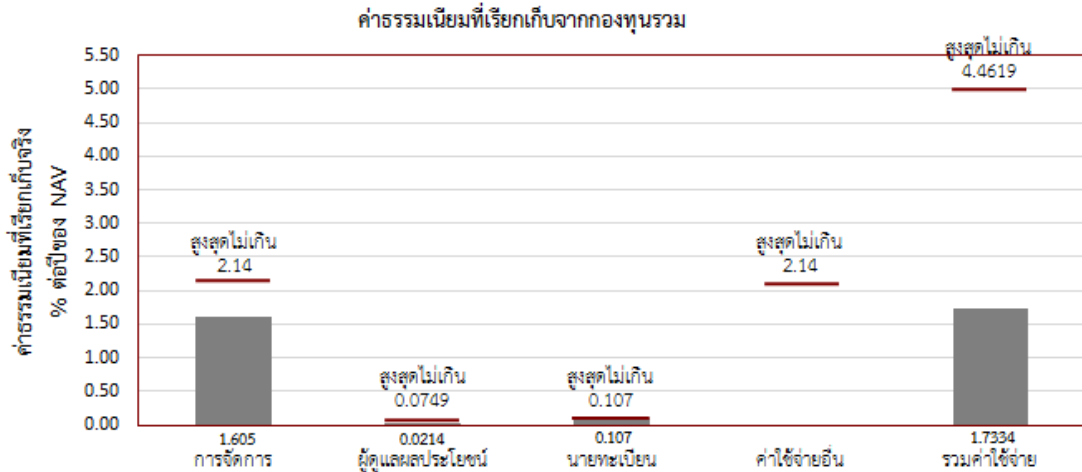
≤20%	20-50%	50-80%	>80%
ต่ำ			สูง



ค่าธรรมเนียม

* ค่าธรรมเนียมมีผลกระทบต่อผลตอบแทนที่คุณจะได้รับ ดังนั้น คุณควรพิจารณาการเรียกเก็บค่าธรรมเนียมดังกล่าวก่อนการลงทุน *

ค่าธรรมเนียมที่เรียกเก็บจากกองทุนรวม (% ต่อปีของ NAV)



หมายเหตุ :

1. ค่าธรรมเนียมหรือค่าใช้จ่ายที่เรียกเก็บจากกองทุนรวม เป็นอัตราที่รวมภาษีมูลค่าเพิ่มหรือภาษีธุรกิจเฉพาะหรือภาษีอื่นใดแล้ว
2. กรณีที่กองทุนลงทุนในหน่วยลงทุนของกองทุนรวมภายใต้การจัดการของบริษัทจัดการ (กองทุนปลายทาง) บริษัทจัดการจะไม่เรียกเก็บค่าธรรมเนียมการจัดการซ้ำซ้อนกับกองทุนปลายทาง และรวมถึงกรณีที่กองทุนปลายทางอาจลงทุนในหน่วยลงทุนของกองทุนรวมใดๆ ของบริษัทจัดการอีกทอดหนึ่ง บริษัทจัดการจะไม่เรียกเก็บค่าธรรมเนียมดังกล่าวซ้ำซ้อนด้วยเช่นกัน

ค่าธรรมเนียมที่เรียกเก็บจากผู้ถือหน่วย (% ของมูลค่าซื้อขาย)¹

รายการ	สูงสุดไม่เกิน	เก็บจริง
ค่าธรรมเนียมการขาย ^{2/4}	2.00%	ไม่เก็บ
ค่าธรรมเนียมการรับซื้อคืน ⁵	2.00%	1.50% กรณีถือครองต่ำกว่า 10 ปี, ไม่เก็บ กรณีถือครองครบ 10 ปี
ค่าธรรมเนียมการสับเปลี่ยนหน่วยลงทุนเข้า ³	2.00%	ไม่มี
ค่าธรรมเนียมการสับเปลี่ยนหน่วยลงทุนออก ⁴	2.00%	ไม่มี
ค่าธรรมเนียมการโอนย้ายหน่วยลงทุนไปยังกองทุนรวมเพื่อการออมภายใต้การจัดการของบลจ.อื่น	2.00%	1.50% ของมูลค่าหน่วยลงทุนของวันทำการล่าสุดก่อนวันทำรายการโอนย้าย (วัน T-1)
ค่าธรรมเนียมการออกเอกสารแสดงสิทธิในหน่วยลงทุน	50 บาท/ 1 ฉบับ	50 บาท/ 1 ฉบับ
ค่าใช้จ่ายอื่นๆ	ตามที่จ่ายจริง	ตามที่จ่ายจริง

หมายเหตุ :

1. ค่าธรรมเนียมดังกล่าวรวมภาษีมูลค่าเพิ่ม ภาษีธุรกิจเฉพาะหรือภาษีอื่นใดแล้ว
2. บริษัทจัดการขอสงวนสิทธิในการคิดค่าธรรมเนียมการขายหน่วยลงทุนกับผู้สั่งซื้อหรือผู้ถือหน่วยลงทุนแต่ละกลุ่มหรือแต่ละคนไม่เท่ากันได้
3. ผู้ถือหน่วยลงทุนจะสับเปลี่ยนเข้าที่ราคาขาย ซึ่งเท่ากับ มูลค่าหน่วยลงทุนที่ใช้เพื่อการคำนวณราคาขาย+ ค่าธรรมเนียมการขาย (ถ้ามี)
ผู้ถือหน่วยลงทุนจะสับเปลี่ยนออกที่ราคารับซื้อคืน ซึ่งเท่ากับ มูลค่าหน่วยลงทุนที่ใช้เพื่อการคำนวณราคารับซื้อคืน - ค่าธรรมเนียมการรับซื้อคืน (ถ้ามี)
4. กรณีที่กองทุนลงทุนในหน่วยลงทุนของกองทุนรวมภายใต้การจัดการของบริษัทจัดการ (กองทุนปลายทาง) บริษัทจัดการจะไม่เรียกเก็บค่าธรรมเนียมการขายหน่วยลงทุนซ้ำซ้อนกับกองทุนปลายทาง และรวมถึงกรณีที่กองทุนปลายทางอาจลงทุนในหน่วยลงทุนของกองทุนรวมใดๆ ของบริษัทจัดการอีกทอดหนึ่ง บริษัทจัดการจะไม่เรียกเก็บค่าธรรมเนียมดังกล่าวซ้ำซ้อนด้วยเช่นกัน
5. กรณีที่กองทุนลงทุนในหน่วยลงทุนของกองทุนรวมภายใต้การจัดการของบริษัทจัดการ (กองทุนปลายทาง) บริษัทจัดการจะไม่เรียกเก็บค่าธรรมเนียมการรับซื้อคืนหน่วยลงทุนซ้ำซ้อนกับกองทุนปลายทาง และรวมถึงกรณีที่กองทุนปลายทางอาจลงทุนในหน่วยลงทุนของกองทุนรวมใดๆ ของบริษัทจัดการอีกทอดหนึ่ง บริษัทจัดการจะไม่เรียกเก็บค่าธรรมเนียมดังกล่าวซ้ำซ้อนด้วยเช่นกัน



ผลการดำเนินงาน

* ผลการดำเนินงานในอดีต มิได้เป็นสิ่งยืนยันถึงผลการดำเนินงานในอนาคต*

- ดัชนีชี้วัด/อ้างอิง (Benchmark)
ดัชนีผลตอบแทนรวมตลาดหลักทรัพย์แห่งประเทศไทย (SET TRI) สัดส่วน (%) : 100.00
- ประเภทกองทุนรวมเพื่อใช้เปรียบเทียบผลการดำเนินงาน ณ จุดขาย คือ Equity General

* คุณสามารถดูข้อมูลที่เป็นปัจจุบันได้ที่ www.mfcfund.com



ข้อมูลอื่นๆ

นโยบายการจ่ายปันผล	จ่าย อย่างน้อยปีละ 1 ครั้ง
ผู้ดูแลผลประโยชน์	ธนาคารกสิกรไทย จำกัด (มหาชน)
วันที่จดทะเบียน	ภายใน 2 วันทำการหลังจากวันสุดท้ายของการ IPO
อายุโครงการ	ไม่กำหนด
ชื่อและขายคืนหน่วยลงทุน	<u>วันทำการซื้อ:</u> - การเสนอขายหน่วยลงทุนครั้งแรก : ระหว่างวันที่ 1 – 15 เมษายน 2563 ตั้งแต่เวลา 08.30–15.30 น. - การเสนอขายภายหลังการเสนอขายครั้งแรก สำหรับชนิดเพื่อการออม (MTQ-SSF) : ทุกวันทำการ ตั้งแต่เวลา 08.30–15.30 น. มูลค่าขั้นต่ำของการซื้อครั้งแรก : 1,000 บาท มูลค่าขั้นต่ำของการซื้อครั้งถัดไป : 1,000 บาท <u>วันทำการขาย:</u> ทุกวันทำการ ตั้งแต่เวลา 08.30–15.30 น. มูลค่าขั้นต่ำของการขายคืน : ไม่กำหนด ยอดคงเหลือขั้นต่ำ : ไม่กำหนด ระยะเวลาการรับเงินค่าขายคืน : T+3 คือ 3 วันทำการนับแต่วันรับซื้อคืนหน่วยลงทุน คุณสามารถตรวจสอบมูลค่าทรัพย์สินรายวัน ได้ที่ www.mfcfund.com
รายชื่อผู้จัดการกองทุน	รายชื่อ วันที่เริ่มบริหารกองทุนนี้ 1. คุณวิภาพ เฉลียวจิตติกุล วันที่จดทะเบียนกองทุน ผู้จัดการกองทุนหลัก ในส่วนของตราสารทุนในประเทศ 2. คุณศรุต สุทธิสำแดง วันที่จดทะเบียนกองทุน ผู้จัดการกองทุนรอง ในส่วนของตราสารทุนในประเทศ 3. คุณรุ่งโรจน์ นิลนพคุณ วันที่จดทะเบียนกองทุน ผู้จัดการกองทุนหลัก ในส่วนของตราสารหนี้ในประเทศ
ผู้สนับสนุนการขายหรือรับซื้อคืน	บลจ. เอ็มเอฟซี จำกัด (มหาชน) โทรศัพท์ 0-2649-2000 กด 2 - MFC Contact Center โทรศัพท์ 0-2649-2000 กด 0 - Selling Agent Service โทรศัพท์ 0-2649-2191-6 - สำนักงานสาขาเซ็นทรัลพลาซ่า แจ้งวัฒนะ โทรศัพท์ 0-2835-3055-7 - สำนักงานสาขาเซ็นทรัลพลาซ่า ปิ่นเกล้า โทรศัพท์ 0-2014-3150-2 - สำนักงานสาขาขอนแก่น โทรศัพท์ 043-204-014-16 - สำนักงานสาขาเชียงใหม่ โทรศัพท์ 053-218-480-2 - สำนักงานสาขาระยอง โทรศัพท์ 033-100-340-2 - สำนักงานสาขาหาดใหญ่ โทรศัพท์ 074-232-324-5

บล. เออีซี จำกัด (มหาชน) โทรศัพท์ 0-2659-3456
บล. ไอรา จำกัด (มหาชน) โทรศัพท์ 0-2684-8731
บ. แอ็ดวานซ์ ไลฟ์ แอสซัวร์ัน ประกันชีวิต จำกัด โทรศัพท์ 0-2648-3333
บล. เอเชียพลัส จำกัด (มหาชน) โทรศัพท์ 0-2680-1234
บลน. บรอดเกต (ประเทศไทย) จำกัด โทรศัพท์ 0-2260-6839
บล. บัวหลวง จำกัด (มหาชน) โทรศัพท์ 0-2618-1111
บล. คันทริกกรุ๊ป จำกัด (มหาชน) โทรศัพท์ 0-2205-7000 ต่อ 8883-4
ธนาคาร ซีไอเอ็มบี ไทย จำกัด (มหาชน) โทรศัพท์ 0-2638-8175
บล. ซีไอเอ็มบีไทย จำกัด (มหาชน) โทรศัพท์ 0-2761-9100 ต่อ 6565
บลน. เซ็นทรัล เวิลด์ โซลูชั่น จำกัด โทรศัพท์ 0-2103-8813
บล. ดีบีเอส วิคเคอร์ส (ประเทศไทย) จำกัด โทรศัพท์ 0-2857-7000
บล. ฟินันซ่า จำกัด โทรศัพท์ 0-2697-3874
บล. ฟินันเซีย ไชรัส จำกัด (มหาชน) โทรศัพท์ 0-2658-9234-6
บล. โกลเบล็ก จำกัด โทรศัพท์ 0-2672-5900
ธนาคาร ออมสิน โทรศัพท์ 0-2614-9828
บ. ฮั่วเซ่งเฮง โกลด์ ฟิวเจอร์ จำกัด โทรศัพท์ 0-2220-3977
ธนาคาร ไอซีบีซี (ไทย) จำกัด (มหาชน) โทรศัพท์ 0-2629-5588
บล. โอวี โกลบอล จำกัด (มหาชน) โทรศัพท์ 0-2658-5800 ต่อ 808-809
บล. เคจีไอ (ประเทศไทย) จำกัด (มหาชน) โทรศัพท์ 0-2658-8951
บล. กรุงศรี จำกัด (มหาชน) โทรศัพท์ 0-2659-7000
บล. เคทีบี (ประเทศไทย) จำกัด โทรศัพท์ 0-2648-1718
บล. เคที ซีมิโก้ จำกัด (มหาชน) โทรศัพท์ 0-2695-5487
ธนาคาร แลนด์ แอนด์ เฮ้าส์ จำกัด (มหาชน)
โทรศัพท์ 0-2359-0000 ต่อ 4715
บล. แลนด์ แอนด์ เฮ้าส์ จำกัด (มหาชน) โทรศัพท์ 0-2352-5100
บล. เมย์แบงก์ กิมเอ็ง (ประเทศไทย) จำกัด (มหาชน)
โทรศัพท์ 0-2658-6300 ต่อ 3870-1
บล. เมอร์ซัน พาร์ทเนอร์ จำกัด (มหาชน) โทรศัพท์ 0-2660-6677
บล. โนมูระ พัฒนสิน จำกัด (มหาชน) โทรศัพท์ 0-2287-6623-28
บล. ภัทร จำกัด (มหาชน) โทรศัพท์ 0-2305-9559
บล. ฟิลลิป (ประเทศไทย) จำกัด (มหาชน) โทรศัพท์ 0-2635-1700
บล. อาร์เอชบี (ประเทศไทย) จำกัด (มหาชน) โทรศัพท์ 0-2088-9999
บล. ไทยพาณิชย์ จำกัด (มหาชน) โทรศัพท์ 0-2949-1126-28
ธนาคาร ไทยเครดิต เพื่อรายย่อย โทรศัพท์ 0-2697-5300 ต่อ 3209

	<p>บล. ทิสโก้ จำกัด (มหาชน) โทรศัพท์ 0-2633-6555 ธนาคาร ทิสโก้ จำกัด โทรศัพท์ 0-2633-6000 บล. ธนชาติ จำกัด (มหาชน) โทรศัพท์ 0-2217-9595 บล. ยูโอบีเคเฮีย่น (ประเทศไทย) จำกัด (มหาชน) โทรศัพท์ 0-2650-8471 บ. เวิร์ธ เมจิก จำกัด โทรศัพท์ 0-2861-5544 บล. หยวนต้า (ประเทศไทย) จำกัด โทรศัพท์ 0-2009-8023-4 บริษัทหลักทรัพย์นายหน้าซื้อขายหน่วยลงทุน โรโบเวลธ์ จำกัด โทรศัพท์ 0-2026-6222 บริษัทหลักทรัพย์นายหน้าซื้อขายหน่วยลงทุน ฟินโนมินนา จำกัด โทรศัพท์ 0-2026-5100 บล. เอสบีไอ ไทย ออนไลน์ จำกัด โทรศัพท์ 0-2022-1499</p>
<p>ติดต่อสอบถาม รับหนังสือชี้ชวน ร้องเรียน</p>	<p>บริษัทหลักทรัพย์จัดการกองทุน เอ็มเอฟซี จำกัด (มหาชน) ที่อยู่: เลขที่ 199 อาคารคอลัมน์ทาวเวอร์ ชั้น G และ ชั้น 21 – 23 ถ.รัชดาภิเษก แขวงคลองเตย เขตคลองเตย กรุงเทพฯ 10110 โทรศัพท์ : 02-649-2000 website: www.mfcfund.com email: mfccontactcenter@mfcfund.com</p>
<p>ธุรกรรมที่อาจก่อให้เกิดความขัดแย้ง ทางผลประโยชน์</p>	<p>เนื่องจากกองทุนนี้มีการลงทุนในหน่วยลงทุนของกองทุนรวม กองทุนรวมอสังหาริมทรัพย์ ทรัสต์เพื่อการลงทุนใน อสังหาริมทรัพย์(REITs) กองทุนรวมโครงสร้างพื้นฐาน (Infra) ซึ่ง อยู่ภายใต้การจัดการของบริษัทจัดการ ในสัดส่วนไม่เกินร้อยละ 25 ของมูลค่าทรัพย์สินสุทธิของกองทุน ดังนั้น บริษัทจัดการจะจัด ให้มีระบบงานที่ป้องกันธุรกรรมที่อาจก่อให้เกิดความขัดแย้งทาง ผลประโยชน์อันอาจเกิดจากนโยบายการลงทุนที่เปิดให้มีการ ลงทุนในหน่วยลงทุนของกองทุนรวมภายใต้การจัดการเดียวกัน เพื่อให้เกิดผลประโยชน์สูงสุดแก่ผู้ถือหน่วยลงทุนของทั้งกองทุน ต้นทางและกองทุนปลายทาง โดยผู้ถือหน่วยลงทุนสามารถ สอบถามข้อมูลเพิ่มเติมได้ที่ www.mfcfund.com คุณสามารถตรวจสอบธุรกรรมที่อาจก่อให้เกิดความขัดแย้งทาง ผลประโยชน์ ได้ที่ www.mfcfund.com</p>

- การลงทุนในหน่วยลงทุนไม่ใช่การฝากเงิน รวมทั้งไม่ได้อยู่ภายใต้ความคุ้มครองของสถาบันคุ้มครองเงินฝาก จึงมีความเสี่ยงจากการลงทุนซึ่งผู้ลงทุนอาจไม่ได้รับเงินลงทุนคืนเต็มจำนวน
- ได้รับอนุมัติจัดตั้ง และอยู่ภายใต้การกำกับดูแลของสำนักงาน ก.ล.ต
- การพิจารณาร่างหนังสือชี้ชวนในการเสนอขายหน่วยลงทุนของกองทุนรวมนี้มีได้เป็นการแสดงว่าสำนักงาน ก.ล.ต. ได้รับรองถึงความถูกต้องของข้อมูลในหนังสือชี้ชวนของกองทุนรวม หรือ ได้ประกันราคาหรือผลตอบแทนของหน่วยลงทุนที่เสนอขายนั้น ทั้งนี้ บริษัทจัดการกองทุนรวม ได้สอบทานข้อมูลในหนังสือชี้ชวนส่วนสรุปข้อมูลสำคัญ ณ วันที่ 30 มีนาคม 2563 แล้วด้วยความระมัดระวังในฐานะผู้รับผิดชอบในการดำเนินการของกองทุนรวมและขอรับรองว่าข้อมูลดังกล่าวถูกต้อง ไม่เป็นเท็จ และไม่ทำให้ผู้อื่นสำคัญผิด

คำอธิบายเพิ่มเติม

ความเสี่ยงจากความผันผวนของราคาหลักทรัพย์ (market risk)

ความเสี่ยงที่มูลค่าของหลักทรัพย์ที่กองทุนรวมลงทุนจะเปลี่ยนแปลงเพิ่มขึ้นหรือลดลงจากปัจจัยภายนอก เช่น สภาวะเศรษฐกิจการลงทุน ปัจจัยทางการเมืองทั้งในและต่างประเทศ เป็นต้น ซึ่งพิจารณาได้จากค่า standard deviation (SD) ของกองทุนรวม หากกองทุนรวมมีค่า SD สูง แสดงว่ากองทุนรวม มีความผันผวนจากการเปลี่ยนแปลงของราคาหลักทรัพย์สูง

ความเสี่ยงจากการลงทุนกระจุกตัว (High Concentration Risk)

1. ความเสี่ยงจากการลงทุนกระจุกตัวในผู้ออกตราสารรายใดรายหนึ่ง (High Issuer Concentration Risk) เกิดจากกองทุนลงทุนในผู้ออกตราสารรายใดๆ มากกว่า 10% ของ NAV รวมกัน ซึ่งหากเกิดเหตุการณ์ที่ส่งผลกระทบต่อการดำเนินงาน ฐานะการเงิน หรือความมั่นคงของผู้ออกตราสารรายดังกล่าว กองทุนอาจมีผลการดำเนินงานที่ผันผวนมากกว่ากองทุนที่กระจายการลงทุนในหลายผู้ออกตราสาร
2. ความเสี่ยงจากการลงทุนกระจุกตัวในหมวดอุตสาหกรรมใดอุตสาหกรรมหนึ่ง (Sector Concentration Risk) เกิดจากกองทุนลงทุนในบางหมวดอุตสาหกรรมมากกว่า 20% ของ NAV รวมกัน ซึ่งหากเกิดเหตุการณ์ที่ส่งผลกระทบต่ออุตสาหกรรมนั้น กองทุนดังกล่าวอาจมีผลการดำเนินงานที่ผันผวนมากกว่ากองทุนที่กระจายการลงทุนในหลายหมวดอุตสาหกรรม
3. ความเสี่ยงจากการกระจุกตัวลงทุนในประเทศใดประเทศหนึ่ง (Country Concentration Risk) เกิดจากกองทุนลงทุนในประเทศใดประเทศหนึ่งมากกว่า 20% ของ NAV รวมกัน ซึ่งหากเกิดเหตุการณ์ที่ส่งผลกระทบต่อประเทศดังกล่าว เช่น การเมือง เศรษฐกิจ สังคม เป็นต้น กองทุนดังกล่าวอาจมีผลการดำเนินงานที่ผันผวนมากกว่ากองทุนที่กระจายการลงทุนในหลายประเทศ