

หนังสือชี้ชวนส่วนสรุปข้อมูลสำคัญ

ข้อมูล ณ วันที่ 1 เมษายน 2563



บริษัทหลักทรัพย์จัดการกองทุน พรินซิเพิล จำกัด
การเข้าร่วมต่อต้านทุจริต : ได้รับการรับรอง CAC

กองทุนเปิดพรินซิเพิล เซ็ท 50 อินเด็กซ์เพื่อการออม

Principal SET 50 Index Super Savings Fund

PRINCIPAL SET50SSF

(ชนิดเพื่อการออม : PRINCIPAL SET50SSF-SSF)

กองทุนรวมตราสารทุน

กองทุนรวมเพื่อการออม

กองทุนรวมดัชนี (Index Fund)

กองทุนที่ลงทุนแบบไม่มีความเสี่ยงต่างประเทศ

ในช่วงแรกบริษัทจัดการยังไม่เปิดให้ขายคืน/สับเปลี่ยนออก โดยจะเริ่มรับคำสั่งขายคืนหน่วยลงทุนหรือสับเปลี่ยนออกตั้งแต่วันที่ทำการ
แรกของเดือนมกราคม 2564 เป็นต้นไป ทั้งนี้ หากมีการเปลี่ยนแปลงบริษัทจัดการจะแจ้งให้ทราบล่วงหน้าผ่านเว็บไซต์บริษัทจัดการ



คุณกำลังจะลงทุนอะไร?



กองทุนรวมนี้เหมาะกับใคร?



คุณต้องระวังอะไรเป็นพิเศษ?



สัดส่วนของประเภททรัพย์สินที่ลงทุน



ค่าธรรมเนียม



ผลการดำเนินงาน



ข้อมูลอื่น ๆ

การลงทุนในกองทุนรวมไม่ใช่การฝากเงิน



คุณกำลังจะลงทุนอะไร?

นโยบายการลงทุน

กองทุนมีนโยบายสร้างผลตอบแทนของกองทุนรวมให้เป็นไปตามการเคลื่อนไหวของดัชนีผลตอบแทนรวม SET50 (SET50 TRI) โดยลงทุนในหรือมีไว้ซึ่งหุ้นสามัญจดทะเบียนในตลาดหลักทรัพย์ซึ่งเป็นส่วนหนึ่งของดัชนี SET50 และ/หรือหลักทรัพย์ประเภทอื่นๆ ที่มีผลในการคำนวณดัชนี SET50 การลงทุนดังกล่าวจะส่งผลให้มี net exposure ในตราสารทุนโดยเฉลี่ยในรอบปีบัญชีไม่น้อยกว่าร้อยละ 80 ของมูลค่าทรัพย์สินสุทธิของกองทุน ทั้งนี้ กองทุนจะลงทุนในหลักทรัพย์ที่จดทะเบียนในตลาดหลักทรัพย์แห่งประเทศไทยโดยเฉลี่ยในรอบปีบัญชีไม่น้อยกว่าร้อยละ 65 ของมูลค่าทรัพย์สินสุทธิของกองทุน

การลงทุนจะมีลักษณะเป็นการบริหารกองทุนเชิงรับ (Passive Management) โดยจะพิจารณาลงทุนในสัดส่วนที่ใกล้เคียง หรือเท่ากับน้ำหนัก (Weighting) ที่เป็นองค์ประกอบของดัชนีดังกล่าว อย่างไรก็ตาม ในขณะที่ใดขณะหนึ่งกองทุนอาจไม่ได้ลงทุนในหุ้นซึ่งประกอบเป็นดัชนี SET50 ครบทั้ง 50 หุ้น

โดยในสภาวะปกติ กองทุนจะพยายามดำรงค่าความผันผวนของส่วนต่างของผลตอบแทนเฉลี่ยของกองทุนรวมกับดัชนีผลตอบแทนรวมของ SET 50 (SET50 TRI) (tracking error : "TE") ไม่เกิน 1.50 % ต่อปี ยกเว้นในกรณีที่มีเหตุจำเป็นหรือสภาวะตลาดไม่เอื้ออำนวย กองทุนอาจไม่สามารถดำรงส่วนต่างดังกล่าวได้ อย่างไรก็ตาม บริษัทจัดการจะให้ความสำคัญและความพยายามให้มากที่สุดเพื่อรักษาค่า TE ให้อยู่ในเป้าหมายดังกล่าว

บริษัทจัดการขอสงวนสิทธิ์ที่จะเปลี่ยนแปลงดัชนีที่กองทุนใช้อ้างอิงในการสร้างผลตอบแทนเป็นดัชนีราคาหุ้นอื่นๆ ในกรณีที่ดัชนี SET50 ถูกยกเลิกหรือไม่มีการคำนวณดัชนี SET50 แล้ว โดยดัชนีที่จะนำมาใช้จะต้องเป็นดัชนีที่วัดผลตอบแทนของการลงทุนในตลาดหลักทรัพย์โดยรวม ทั้งนี้ บริษัทจัดการจะขอความเห็นชอบจากสำนักงานคณะกรรมการ ก.ล.ต. เพื่อแก้ไขเพิ่มเติมโครงการโดยถือว่าได้รับมติเห็นชอบจากผู้ถือหุ้นแล้ว

ส่วนที่เหลืออาจพิจารณาลงทุนในตราสารทุน ตราสารหนี้ ตราสารกึ่งหนี้กึ่งทุน ตราสารทางการเงิน เงินฝากและ/หรือตราสารเทียบเท่าเงินฝาก ใบสำคัญแสดงสิทธิอนุพันธ์ กองทุนรวมอสังหาริมทรัพย์ ทรัสต์เพื่อการลงทุนในอสังหาริมทรัพย์ (REITs) กองทุนรวมโครงสร้างพื้นฐาน หน่วยลงทุนของกองทุน เช่น หน่วย CIS หน่วยลงทุนของกองทุนอสังหาริมทรัพย์/REITs หน่วยลงทุนของกองทุนรวมโครงสร้างพื้นฐาน (Infra) หรือกองทุนรวมอิตีเอฟ เป็นต้น ตลอดจนลงทุนในหน่วย private equity และ/หรือหลักทรัพย์หรือทรัพย์สินอื่นหรือการหาดอกผลโดยวิธีอื่นตามที่สำนักงาน ก.ล.ต. ประกาศกำหนดให้ลงทุนได้

กองทุนอาจลงทุนในสัญญาซื้อขายล่วงหน้า (Derivatives) เพื่อเพิ่มประสิทธิภาพในการบริหารการลงทุน (Efficient Portfolio Management) โดยพิจารณาจากสภาวะตลาดในขณะนั้น กฎข้อบังคับ และปัจจัยอื่น ๆ ที่เกี่ยวข้อง เช่น ทิศทางราคาหลักทรัพย์ รวมถึงค่าใช้จ่ายในการป้องกันความเสี่ยง เป็นต้น รวมทั้งอาจทำธุรกรรมการให้ยืมหลักทรัพย์หรือธุรกรรมการซื้อโดยมีสัญญาขายคืน (Reverse Repo) และ/หรือธุรกรรมประเภทการให้ยืมหลักทรัพย์ (securities lending) ตราสารที่มีสัญญาซื้อขายล่วงหน้าแฝง (Structured Note) และ/หรือการหาดอกผลอื่นใดอย่างใดอย่างหนึ่งหรือหลายอย่างโดยเป็นไปตามที่ประกาศคณะกรรมการ ก.ล.ต. หรือ ประกาศสำนักงานคณะกรรมการ ก.ล.ต. กำหนดหรือให้ความเห็นชอบ

กลยุทธ์ในการบริหารกองทุน

บริหารกองทุนแบบเชิงรับ (Passive Management) โดยมุ่งหวังให้ผลการดำเนินงานเทียบเคียงกับดัชนี SET 50



กองทุนรวมนี้เหมาะกับใคร?

- เหมาะสำหรับผู้ลงทุนที่ต้องการออมเงินระยะยาวและได้รับสิทธิประโยชน์ทางภาษี โดยเงินลงทุนในชนิดหน่วยลงทุนนี้สามารถนำไปลดหย่อนภาษีเงินได้บุคคลธรรมดาได้ ทั้งนี้ ผู้ลงทุนต้องปฏิบัติตามหลักเกณฑ์ วิธีการ และเงื่อนไขที่กรมสรรพากรและ/หรือหน่วยงานของทางการประกาศกำหนด
- เหมาะสำหรับผู้ที่ต้องการแสวงหาโอกาสในการสร้างผลตอบแทนจากการลงทุนในตราสารทุนที่มุ่งลงทุนในหุ้นสามัญที่จดทะเบียนในตลาดหลักทรัพย์ซึ่งเป็นส่วนประกอบของดัชนี SET50 หรือหลักทรัพย์ประเภทอื่น ๆ ที่มีผลในการคำนวณดัชนี SET50 และมุ่งหวังผลตอบแทนในทิศทางเดียวกับดัชนี SET50 โดยเข้าใจความผันผวนและยอมรับความเสี่ยงของการลงทุนในตราสารทุนได้ โดยผู้ลงทุนสามารถไถ่ถอนการลงทุนหรือลงทุนได้ทุกวัน
- ผู้ลงทุนที่สามารถรับความผันผวนของราคาหุ้นที่กองทุนรวมไปลงทุน ซึ่งอาจปรับตัวสูงขึ้น หรือลดลงจนต่ำกว่ามูลค่าที่ลงทุน และทำให้ขาดทุนได้
- ผู้ที่สามารถลงทุนในระยะยาว โดยคาดหวังผลตอบแทนในระยะยาวที่ดีกว่าการลงทุนในตราสารหนี้
- ผู้ลงทุนที่ต้องการสภาพคล่องในการซื้อขายไถ่ถอนหน่วยลงทุนได้ทุกวันทำการ
- เหมาะสำหรับผู้ลงทุนประเภทบุคคลธรรมดา เปิดโอกาสรับรายได้จากส่วนต่างจากการลงทุน (Capital Gain) และสะสมผลประโยชน์จากการลงทุน (Total Return)

กองทุนรวมนี้ไม่เหมาะกับใคร

- ผู้ลงทุนที่มีความจำเป็นต้องใช้เงินลงทุนในส่วนนี้ในระยะเวลา 10 ปี
- ผู้ลงทุนที่เน้นการได้รับผลตอบแทนในจำนวนเงินที่แน่นอนหรือรักษาเงินต้นให้อยู่ครบ



อย่างไรหากยังไม่เข้าใจนโยบาย และความเสี่ยงของกองทุนนี้

- อ่านหนังสือชี้ชวนฉบับเต็มหรือสอบถามผู้สนับสนุนการขายและบริษัทจัดการ
- **อย่าลงทุนหากไม่เข้าใจลักษณะและความเสี่ยงของกองทุนรวมนี้ดีพอ**



คุณต้องระวังอะไรเป็นพิเศษ?

- บริษัทจัดการขอสงวนสิทธิที่จะหยุดรับคำสั่งซื้อหน่วยลงทุนชั่วคราว ณ เวลาใดเวลาหนึ่ง หรือหยุดรับคำสั่งซื้อหน่วยลงทุนถาวร ตามที่บริษัทจัดการเห็นสมควร โดยพิจารณาถึงประโยชน์ของผู้ถือหน่วยลงทุนและกองทุนเป็นสำคัญ
- ผู้ลงทุนไม่สามารถนำหน่วยลงทุนของกองทุนรวมเพื่อการออมไปจำหน่าย จ่าย โอน จำนำ หรือนำไปเป็นหลักประกันได้
- ผู้ลงทุนจะต้องถือครองหน่วยลงทุนเป็นระยะเวลา 10 ปีนับจากวันที่ซื้อหน่วยลงทุน หากผู้ถือหน่วยลงทุนขายคืน หรือสับเปลี่ยนหน่วยลงทุนออกก่อนกำหนดอาจเป็นผลให้ผู้ถือหน่วยลงทุนต้องชำระคืนสิทธิประโยชน์ทางภาษี ดังนั้น ผู้ถือหน่วยลงทุนมีหน้าที่ต้องศึกษาและปฏิบัติตามข้อกำหนดของกฎหมายภาษีอากร
- การลงทุนในหน่วยลงทุนชนิดเพื่อการออม จะสามารถสับเปลี่ยนหน่วยลงทุนได้ระหว่างกองทุนรวมเพื่อการออม และ/หรือหน่วยลงทุนชนิดเพื่อการออม ภายใต้การบริหารของบริษัทจัดการ หรือกองทุนรวมเพื่อการออม และ/หรือหน่วยลงทุนชนิดเพื่อการออมภายใต้การบริหารของบริษัทจัดการอื่นเท่านั้น เว้นแต่มีกฎหมาย หรือประกาศที่เกี่ยวข้องประกาศกำหนดเพิ่มเติม หรือเปลี่ยนแปลง หากผิดเงื่อนไข อาจเป็นผลให้ผู้ถือหน่วยลงทุนต้องชำระคืนสิทธิประโยชน์ทางภาษี ดังนั้น ผู้ถือหน่วยลงทุนมีหน้าที่ต้องศึกษาและปฏิบัติตามข้อกำหนดของกฎหมายภาษีอากร
- กองทุนอาจลงทุนในหรือมีไว้ซึ่งสัญญาซื้อขายล่วงหน้า ที่มีได้มีวัตถุประสงค์เพื่อลดความเสี่ยง (Efficient Portfolio Management) และมีนโยบายการลงทุนในตราสารที่มีสัญญาซื้อขายล่วงหน้าแฝง ทำให้กองทุนรวมนี้มีความเสี่ยงมากกว่ากองทุนรวมอื่นที่ลงทุนในหลักทรัพย์อ้างอิงโดยตรง เนื่องจากใช้เงินลงทุนในจำนวนที่น้อยกว่าจึงมีกำไร/ขาดทุนสูงกว่าการลงทุนในหลักทรัพย์อ้างอิงโดยตรง จึงเหมาะสมกับผู้ลงทุนที่ต้องการผลตอบแทนสูงและรับความเสี่ยงได้สูงกว่าผู้ลงทุนทั่วไป

แผนภาพแสดงตำแหน่งความเสี่ยงของกองทุนรวม



ปัจจัยความเสี่ยงที่สำคัญ

ความเสี่ยงจากความผันผวนของราคาหลักทรัพย์

ความผันผวนของผลการดำเนินงาน (SD)	<5%	5-10%	10-15%	15-25%	>25%
	ต่ำ				สูง

*ค่าSD แสดงความผันผวนของกองทุนย้อนหลัง 5 ปี (หรือตั้งแต่จัดตั้งกองทุน กรณียังไม่ครบ5ปี)

ลักษณะของกลุ่มหุ้นที่กองทุนรวมเน้นลงทุน	General	Large Cap	Mid/Small Cap	Sector
	ต่ำ			สูง

ความเสี่ยงจากการกระจุกตัวลงทุนในผู้ออกรายใดรายหนึ่ง

การกระจุกตัวลงทุนในผู้ออกตราสาร (High Issuer Concentration Risk)	$\leq 10\%$	10-20%	20-50%	50-80%	>80%
---	-------------	--------	--------	--------	------



สัดส่วนของประเภททรัพย์สินที่ลงทุน

ชื่อทรัพย์สินและการลงทุนสูงสุด 5 อันดับแรก

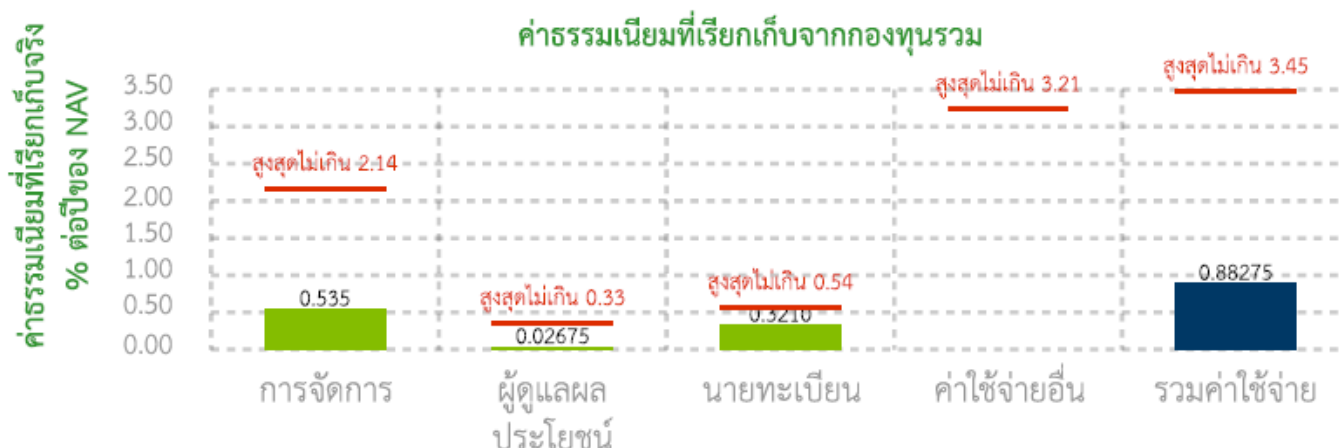


ค่าธรรมเนียม

*ค่าธรรมเนียมมีผลกระทบต่อผลตอบแทนที่คุณจะได้รับ
ดังนั้น คุณควรพิจารณาการเรียกเก็บค่าธรรมเนียมดังกล่าวก่อนการลงทุน *

ค่าธรรมเนียมที่เรียกเก็บจากกองทุนรวม (% ต่อปีของ NAV)**

ค่าธรรมเนียมที่เรียกเก็บจากกองทุนรวม (% ต่อปีของ NAV)



หมายเหตุ: ค่าธรรมเนียมเป็นอัตราที่รวมภาษีมูลค่าเพิ่ม ภาษีธุรกิจเฉพาะ หรือภาษีอื่นใดในทำนองเดียวกันไว้แล้ว

ค่าธรรมเนียมที่เรียกเก็บจากผู้ถือหน่วย (% ของมูลค่าซื้อขาย)

รายการ	สูงสุดไม่เกิน	ปัจจุบัน
ค่าธรรมเนียมการขาย	1.07%	ไม่เรียกเก็บ
ค่าธรรมเนียมการรับซื้อคืน	1.07%	ไม่เรียกเก็บ
ค่าธรรมเนียมการสับเปลี่ยนหน่วยลงทุน	ตามเงื่อนไขการขายและรับซื้อคืนหน่วยลงทุน	ตามเงื่อนไขการขายและรับซื้อคืนหน่วยลงทุน
การโอนหน่วยลงทุน	ตามที่นายทะเบียนเรียกเก็บ	ตามที่นายทะเบียนเรียกเก็บ

หมายเหตุ: ค่าธรรมเนียมเป็นอัตราที่รวมภาษีมูลค่าเพิ่ม ภาษีธุรกิจเฉพาะ หรือภาษีอื่นใดในทำนองเดียวกันไว้แล้ว



ผลการดำเนินงานในอดีต

* ผลการดำเนินงานในอดีต มิได้เป็นสิ่งยืนยันถึงผลการดำเนินงานในอนาคต *

1. แบบย้อนหลังตามปีปฏิทิน N.A.

2. ตัวชี้วัดที่ใช้เปรียบเทียบผลการดำเนินงานของกองทุน :

SET 50 Total Return Index (SET 50 TRI) 100.00%

3. กองทุนนี้เคยมีผลขาดทุนสูงสุดในช่วงเวลา 5 ปี คือ N.A

*กรณีกองทุนจัดตั้งไม่ครบ 5 ปี จะแสดงค่าที่เกิดขึ้นนับตั้งแต่จัดตั้งกองทุน

4. ความผันผวนของผลการดำเนินงาน (Standard Deviation) คือ N.A.

*กรณีกองทุนจัดตั้งไม่ครบ 5 ปี จะแสดงค่าที่เกิดขึ้นนับตั้งแต่จัดตั้งกองทุน

5. ความผันผวนของส่วนต่างผลการดำเนินงานและดัชนีชี้วัด (Tracking Error : TE) คือ N.A.

6. ประเภทกองทุนรวมเพื่อใช้เปรียบเทียบผลการดำเนินงาน ณ จุดขาย คือ SET50 Index Fund

7. ผลการดำเนินงานย้อนหลังแบบปักหมุด N.A.



ข้อมูลอื่น ๆ

นโยบายการจ่ายเงินปันผล ผู้ดูแลผลประโยชน์ วันที่จดทะเบียน อายุโครงการ จำนวนเงินลงทุนของโครงการ	ไม่จ่าย ธนาคาร กสิกรไทย จำกัด (มหาชน) 14 เมษายน 2563 (ประมาณการ) ไม่กำหนด 3,000 ล้านบาท												
ชื่อและขายคืนหน่วยลงทุน	<p>วันที่ทำการซื้อหน่วยลงทุน : IPO: 1-10 เมษายน 2563 หลัง IPO: บริษัทจัดการกำหนดให้ทุกวันทำการเป็นวันทำการซื้อหน่วยลงทุน โดยผู้ถือหน่วยสามารถทำรายการได้ตั้งแต่เวลาเริ่มทำการถึงเวลา 15.30 น. โดยเริ่มตั้งแต่วันที่ 20 เมษายน 2563 เป็นต้นไป ผู้ลงทุนสามารถสั่งซื้อหน่วยลงทุนได้ตั้งแต่ปี 2563 -2567 มูลค่าขั้นต่ำของการซื้อครั้งแรก : 1,000 บาท มูลค่าขั้นต่ำของการซื้อครั้งถัดไป : 1,000 บาท</p> <p>วันที่ทำการขายคืนหน่วยลงทุน: ทุกวันทำการตั้งแต่เวลาเริ่มทำการถึงเวลา 15.00 น. ในช่วงแรกบริษัทจัดการยังไม่เปิดให้ขายคืน/สับเปลี่ยนออก โดยจะเริ่มรับคำสั่งขายคืนหน่วยลงทุนหรือสับเปลี่ยนออกตั้งแต่วันที่ทำการแรกของเดือนมกราคม 2564 เป็นต้นไป ทั้งนี้ หากมีการเปลี่ยนแปลงบริษัทจัดการจะแจ้งให้ทราบล่วงหน้าผ่านเว็บไซต์บริษัทจัดการ มูลค่าขั้นต่ำของการขายคืน : ไม่กำหนด ยอดคงเหลือขั้นต่ำ : ไม่กำหนด ระยะเวลาการรับเงินค่าขายคืน : ภายใน 5 วันทำการ (ปัจจุบัน T+3 คือ 3 วันทำการหลังจากวันทำรายการขายคืน) เฉพาะบัญชีธนาคาร CIMBT / SCB / KBANK / BAY/ TMB / BBL /LHBANK/ KK/ TBANK คุณสามารถตรวจสอบมูลค่าทรัพย์สินรายวันได้ที่ www.principal.th</p>												
รายชื่อผู้จัดการกองทุน	<table border="1"> <thead> <tr> <th>รายชื่อ</th> <th>วันที่เริ่มบริหารกองทุน</th> </tr> </thead> <tbody> <tr> <td>คุณวิน พรหมแพทย์</td> <td>วันจดทะเบียนกองทุน</td> </tr> <tr> <td>คุณวศิน ปรีชญ</td> <td>วันจดทะเบียนกองทุน</td> </tr> <tr> <td>คุณธนัท เจตจันทร์ประภา</td> <td>วันจดทะเบียนกองทุน</td> </tr> <tr> <td>คุณปยุตย นุช บุณยรัตพันธุ์</td> <td>วันจดทะเบียนกองทุน</td> </tr> <tr> <td>คุณชาติรี มีชัยเจริญยิ่ง</td> <td>วันจดทะเบียนกองทุน</td> </tr> </tbody> </table>	รายชื่อ	วันที่เริ่มบริหารกองทุน	คุณวิน พรหมแพทย์	วันจดทะเบียนกองทุน	คุณวศิน ปรีชญ	วันจดทะเบียนกองทุน	คุณธนัท เจตจันทร์ประภา	วันจดทะเบียนกองทุน	คุณปยุตย นุช บุณยรัตพันธุ์	วันจดทะเบียนกองทุน	คุณชาติรี มีชัยเจริญยิ่ง	วันจดทะเบียนกองทุน
รายชื่อ	วันที่เริ่มบริหารกองทุน												
คุณวิน พรหมแพทย์	วันจดทะเบียนกองทุน												
คุณวศิน ปรีชญ	วันจดทะเบียนกองทุน												
คุณธนัท เจตจันทร์ประภา	วันจดทะเบียนกองทุน												
คุณปยุตย นุช บุณยรัตพันธุ์	วันจดทะเบียนกองทุน												
คุณชาติรี มีชัยเจริญยิ่ง	วันจดทะเบียนกองทุน												
PTR	- กรณีที่กองทุนรวมที่จดทะเบียนจัดตั้งไม่ถึง 1 ปี จะแสดงค่าที่เกิดขึ้นจริงในช่วงเวลาตั้งแต่วันที่จดทะเบียนถึงวันที่รายงาน												

ผู้สนับสนุนการขายหรือรับซื้อคืน	ธนาคาร ซีไอเอ็มบี ไทย จำกัด (มหาชน) บริษัทหลักทรัพย์จัดการกองทุน พรินซิเพิล จำกัด หรือผู้สนับสนุนการขายหรือรับซื้อคืนที่ บลจ.พรินซิเพิล แต่งตั้ง
ติดต่อสอบถามรับหนังสือชี้ชวน ร้องเรียน	บริษัทหลักทรัพย์จัดการกองทุน พรินซิเพิล จำกัด ที่อยู่ : ที่อยู่ 44 อาคาร ซีไอเอ็มบี ไทย ชั้น 16 ถนนหลังสวน แขวงลุมพินี เขตปทุมวัน กรุงเทพฯ 10330 โทรศัพท์ : 0-2686-9500 หรือ 0-2686-9595 Website : www.principal.th
ธุรกรรมที่อาจก่อให้เกิดความขัดแย้งทาง ผลประโยชน์	คุณสามารถตรวจสอบธุรกรรมที่อาจก่อให้เกิดความขัดแย้งทางผลประโยชน์ ได้ที่ www.principal.th

- การลงทุนในหน่วยลงทุนไม่ใช่การฝากเงิน รวมทั้งไม่ได้อยู่ภายใต้ความคุ้มครองของสถาบันคุ้มครองเงินฝาก จึงมีความเสี่ยงจากการลงทุนซึ่งผู้ลงทุนอาจไม่ได้รับเงินลงทุนคืนเต็มจำนวน
- ได้รับอนุมัติจัดตั้ง และอยู่ภายใต้การกำกับดูแลของสำนักงาน ก.ล.ต.
- การพิจารณาหนังสือชี้ชวนในการเสนอขายหน่วยลงทุนของกองทุนรวมนี้มีได้เป็นการแสดงว่าสำนักงาน ก.ล.ต. ได้รับรองถึงความถูกต้องของข้อมูลในหนังสือชี้ชวนของกองทุนรวม หรือได้ประกันราคาหรือผลตอบแทนของหน่วยลงทุนที่เสนอขายนั้น ทั้งนี้ บริษัทจัดการกองทุนรวมได้สอบทานข้อมูลในหนังสือชี้ชวนส่วนสรุปข้อมูลสำคัญ ณ วันที่ 1 เมษายน 2563 แล้วด้วยความระมัดระวังในฐานะผู้รับผิดชอบในการดำเนินการของกองทุนรวมและขอรับรองว่าข้อมูลดังกล่าวถูกต้องไม่เป็นเท็จ และไม่ทำให้ผู้อื่นสำคัญผิด

คำอธิบายเพิ่มเติม / คำเตือน

ความเสี่ยงจากความผันผวนของราคาหลักทรัพย์ (Market Risk)

กรณีกองทุนรวมตราสารทุน หมายถึง ความเสี่ยงที่มูลค่าของหลักทรัพย์ที่กองทุนรวมลงทุนจะเปลี่ยนแปลงเพิ่มขึ้นหรือลดลงจากปัจจัยภายนอก เช่น สภาวะเศรษฐกิจการลงทุน ปัจจัยทางการเมืองทั้งในและต่างประเทศ เป็นต้น ซึ่งพิจารณาได้จากค่า standard deviation (SD) ของกองทุนรวม หากกองทุนรวมมีค่า SD สูง แสดงว่ากองทุนรวมมีความผันผวนจากการเปลี่ยนแปลงของราคาหลักทรัพย์สูง

ความเสี่ยงจากการดำเนินงานของผู้ออกตราสาร (Business Risk) และความเสี่ยงจากความสามารถในการชำระหนี้ของผู้ออกตราสาร (Credit Risk)

ความเสี่ยงที่เกิดจากการที่ราคา หรือผลตอบแทนของตราสารอาจเปลี่ยนแปลงขึ้นลงจากปัจจัยภายในและภายนอกของผู้ออกตราสาร เช่น ผลการดำเนินงานของผู้ออกตราสาร การบริหารจัดการ ภาวะธุรกิจและอุตสาหกรรม เป็นต้น รวมถึงความเสี่ยงที่เกิดจากการที่ผู้ออกตราสารหนี้ไม่สามารถจ่ายคืนเงินต้น และหรือดอกเบี้ยได้ ทั้งนี้หากเป็นพันธบัตรรัฐบาลจะไม่มีความเสี่ยงประเภทนี้

ความเสี่ยงจากการขาดสภาพคล่องของตราสาร (Liquidity Risk)

ความเสี่ยงที่เกิดจากการที่ผู้ลงทุนอาจไม่สามารถขายตราสารที่ลงทุนไว้ได้ หรือขายตราสารได้ แต่ไม่ได้ตามราคาหรือตามระยะเวลาที่กำหนดไว้

ความเสี่ยงจากอัตราดอกเบี้ย (Interest Rate Risk)

ความเสี่ยงที่เกิดจากการที่อัตราดอกเบี้ยในตลาดมีการปรับตัวผันผวนอันเป็นผลมาจากปัจจัยต่างๆที่เกี่ยวข้อง ซึ่งมีผลให้ราคาของตราสารหนี้ปรับตัวผันผวนขึ้นลงด้วย

ความเสี่ยงจากการทำสัญญาซื้อขายล่วงหน้า (Derivatives)

สัญญาซื้อขายล่วงหน้าบางประเภทอาจมีการขึ้นลงผันผวน (volatility) มากกว่าหลักทรัพย์พื้นฐาน ดังนั้น หากกองทุนมีการลงทุนในสัญญาซื้อขายล่วงหน้างกล่าวย่อมาทำให้สินทรัพย์มีความผันผวนมากกว่าการลงทุนในหลักทรัพย์พื้นฐาน (Underlying Security)

ผลขาดทุนสูงสุดที่เกิดขึ้นจริง 5 ปี (Maximum Drawdown)

เป็นผลขาดทุนสะสมสูงสุดที่เกิดจากการลงทุนจริงของกองทุนรวมย้อนหลังเป็นระยะเวลาอย่างน้อย 5 ปี นับแต่วันที่รายงาน (หรือตั้งแต่จัดตั้งกองทุนรวมกรณียังไม่ครบ 5 ปี) โดยมีวิธีการคำนวณดังนี้

$$\text{Drawdown}_{(t)} = \frac{\text{มูลค่าหน่วยลงทุน}_{(t)} - \text{มูลค่าหน่วยลงทุนสูงสุด}^*}{\text{มูลค่าหน่วยลงทุนสูงสุด}^*}$$

$$\text{Maximum Drawdown} = \min (\text{Drawdown}_{(t)})$$

หมายเหตุ : * มูลค่าหน่วยลงทุนสูงสุด คือ มูลค่าหน่วยลงทุนสูงสุดของระยะเวลาก่อนหน้าจนถึงวันที่คำนวณ (t)

ค่าความผันผวนของผลการดำเนินงาน (Standard Deviation : SD)

เป็นความผันผวนของผลตอบแทนกองทุน โดยคำนวณจากผลตอบแทนของกองทุนรวมซึ่งมีวิธีการคำนวณเป็นไปตามหลักเกณฑ์ของสมาคมบริษัทจัดการลงทุนว่าด้วยมาตรฐานการวัดและนำเสนอผลการดำเนินงานของกองทุนรวม ใช้การเปิดเผยค่า SD ของกองทุนรวมย้อนหลังเป็นระยะเวลา 5 ปี นับแต่วันที่รายงาน แสดงเป็น % ต่อปี

ค่าความผันผวนของส่วนต่างของผลตอบแทนเฉลี่ยของกองทุนรวมและผลตอบแทนของดัชนีชี้วัด (Tracking Error)

Tracking Error คือ ความผันผวนของส่วนต่างของผลตอบแทนเฉลี่ยของกองทุนรวมและผลตอบแทนของดัชนีชี้วัด

ชี้วัดซึ่งสะท้อนให้เห็นถึงประสิทธิภาพในการเลียนแบบดัชนีชี้วัดของกองทุนรวมว่ามีการเบี่ยงเบนออกไปจากดัชนีชี้วัดมากน้อยเพียงใด เช่น หากกองทุนรวมมีค่า TE ต่ำ แสดงว่าอัตราผลตอบแทนของกองทุนมีการเบี่ยงเบนออกไปจากดัชนีชี้วัดในอัตราที่ต่ำ ดังนั้น กองทุนรวมจึงมีประสิทธิภาพในการเลียนแบบดัชนีอ้างอิง ในขณะที่กองทุนรวมที่มีค่าสูง แสดงว่าอัตราผลตอบแทนของกองทุนรวมมีการเบี่ยงเบนออกจากดัชนีชี้วัดในอัตราที่สูง ดังนั้น โอกาสที่ผลตอบแทนการลงทุนจะเป็นไปตามผลตอบแทนของ benchmark ก็จะลดน้อยลง เป็นต้น

อัตราส่วนหมุนเวียนการลงทุนของกองทุนรวม (Portfolio Turnover Ratio : PTR)

เป็นค่าที่แสดงเพื่อให้ผู้ลงทุนทราบถึงปริมาณการซื้อขายทรัพย์สินของกองทุน และช่วยสะท้อนกลยุทธ์การลงทุนของผู้จัดการกองทุนได้ดียิ่งขึ้น โดยคำนวณจากมูลค่าที่ต่ำกว่าระหว่างผลรวมของมูลค่าการซื้อขายทรัพย์สินกับผลรวมของมูลค่าการขายทรัพย์สินที่กองทุนรวมลงทุนในรอบระยะเวลาผ่านมาย้อนหลัง 1 ปีหารด้วยมูลค่าทรัพย์สินสุทธิเฉลี่ยของกองทุนรวมในรอบระยะเวลาเดียวกัน ดังแสดงในตาราง

$$PTR = \frac{\text{Min (ซื้อหุ้น , ขายหุ้น)}}{\text{Avg. NAV}}$$

การหักลดหย่อนภาษีจากการลงทุนในหน่วยลงทุนชนิดเพื่อการออม สามารถหักลดหย่อนได้ไม่เกินร้อยละ 30 ของเงินได้พึงประเมินแต่ไม่เกิน 200,000 บาท ทั้งนี้ เมื่อรวมกับวงเงินหักลดหย่อนรวมในกองทุนเพื่อการเกษียณอื่นๆ (ตามกฎหมายที่เกี่ยวข้องกำหนด) สามารถหักลดหย่อนได้ไม่เกิน 500,000 บาทต่อปีภาษี เว้นแต่มีกฎหมาย หรือประกาศที่เกี่ยวข้องประกาศกำหนดเพิ่มเติม หรือเปลี่ยนแปลง

การสับเปลี่ยนหน่วยลงทุน หรือการโอนย้ายหน่วยลงทุนของหน่วยลงทุนชนิดเพื่อการออม หรือกองทุนเพื่อการออมจะสามารถสับเปลี่ยนหรือโอนย้ายได้ระหว่างหน่วยลงทุนชนิดเพื่อการออม หรือกองทุนเพื่อการออมอื่นที่มีสิทธิประโยชน์ทางภาษีด้วยกันเท่านั้น เว้นแต่มีกฎหมาย หรือประกาศที่เกี่ยวข้องประกาศกำหนดเพิ่มเติม หรือเปลี่ยนแปลง

การลงทุนในกองทุนเพื่อการออมผู้ลงทุนจะต้องถือครองหน่วยลงทุนครบตามระยะเวลาที่กฎหมายกำหนด มิฉะนั้นอาจส่งผลให้ผู้ถือหน่วยลงทุนต้องชำระคืนสิทธิประโยชน์ทางภาษี ดังนั้น ผู้ลงทุนมีหน้าที่ต้องศึกษาและปฏิบัติตามข้อกำหนดในกฎหมายภาษีอากร

หนังสือชี้ชวนส่วนสรุปข้อมูลสำคัญ

ข้อมูล ณ วันที่ 1 เมษายน 2563



บริษัทหลักทรัพย์จัดการกองทุน พรินซิเพิล จำกัด
การเข้าร่วมต่อต้านทุจริต : ได้รับการรับรอง CAC

กองทุนเปิดพรินซิเพิล เซ็ต 50 อินเด็กซ์เพื่อการออม

Principal SET 50 Index Super Saving Fund

PRINCIPAL SET50SSF

(ชนิดเพื่อการออมพิเศษ : PRINCIPAL SET50SSF-SSF)

กองทุนรวมตราสารทุน

กองทุนรวมเพื่อการออม

กองทุนรวมดัชนี (Index Fund)

กองทุนที่ลงทุนแบบไม่มีความเสี่ยงต่างประเทศ

ในช่วงแรกบริษัทจัดการยังไม่เปิดให้ขายคืน/สับเปลี่ยนออก โดยจะเริ่มรับคำสั่งขายคืนหน่วยลงทุนหรือสับเปลี่ยนออกตั้งแต่วันที่ทำการแรกของเดือนมกราคม 2564 เป็นต้นไป ทั้งนี้ หากมีการเปลี่ยนแปลงบริษัทจัดการจะแจ้งให้ทราบล่วงหน้าผ่านเว็บไซต์บริษัทจัดการ



คุณกำลังจะลงทุนอะไร?



กองทุนรวมนี้เหมาะกับใคร?



คุณต้องระวังอะไรเป็นพิเศษ?



สัดส่วนของประเภททรัพย์สินที่ลงทุน



ค่าธรรมเนียม



ผลการดำเนินงาน



ข้อมูลอื่น ๆ

การลงทุนในกองทุนรวมไม่ใช่การฝากเงิน



คุณกำลังจะลงทุนอะไร?

นโยบายการลงทุน

กองทุนมีนโยบายสร้างผลตอบแทนของกองทุนรวมให้เป็นไปตามการเคลื่อนไหวของดัชนีผลตอบแทนรวม SET50 (SET50 TRI) โดยลงทุนในหรือมีไว้ซึ่งหุ้นสามัญจดทะเบียนในตลาดหลักทรัพย์ซึ่งเป็นส่วนหนึ่งของดัชนี SET50 และ/หรือหลักทรัพย์ประเภทอื่นๆ ที่มีผลในการคำนวณดัชนี SET50 การลงทุนดังกล่าวจะส่งผลให้มี net exposure ในตราสารทุนโดยเฉลี่ยในรอบปีบัญชีไม่น้อยกว่าร้อยละ 80 ของมูลค่าทรัพย์สินสุทธิของกองทุน ทั้งนี้ กองทุนจะลงทุนในหลักทรัพย์ที่จดทะเบียนในตลาดหลักทรัพย์แห่งประเทศไทยโดยเฉลี่ยในรอบปีบัญชีไม่น้อยกว่าร้อยละ 65 ของมูลค่าทรัพย์สินสุทธิของกองทุน

การลงทุนจะมีลักษณะเป็นการบริหารกองทุนเชิงรับ (Passive Management) โดยจะพิจารณาลงทุนในสัดส่วนที่ใกล้เคียง หรือเท่ากับน้ำหนัก (Weighting) ที่เป็นองค์ประกอบของดัชนีดังกล่าว อย่างไรก็ตาม ในขณะที่ขณะหนึ่งกองทุนอาจไม่ได้ลงทุนในหุ้นซึ่งประกอบเป็นดัชนี SET50 ครบทั้ง 50 หุ้น

โดยในสภาวะปกติ กองทุนจะพยายามดำรงค่าความผันผวนของส่วนต่างของผลตอบแทนเฉลี่ยของกองทุนรวมกับดัชนีผลตอบแทนรวมของ SET 50 (SET50 TRI) (tracking error : "TE") ไม่เกิน 1.50 % ต่อปี ยกเว้นในกรณีที่มีเหตุจำเป็นหรือสภาวะตลาดไม่เอื้ออำนวย กองทุนอาจไม่สามารถดำรงส่วนต่างดังกล่าวได้ อย่างไรก็ตาม บริษัทจัดการจะใช้ความเชี่ยวชาญและความพยายามให้มากที่สุดเพื่อรักษาค่า TE ให้อยู่ในเป้าหมายดังกล่าว

บริษัทจัดการขอสงวนสิทธิที่จะเปลี่ยนแปลงดัชนีที่กองทุนใช้อ้างอิงในการสร้างผลตอบแทนเป็นดัชนีราคาหุ้นอื่น ๆ ในกรณีที่ดัชนี SET50 ถูกยกเลิกหรือไม่มีการคำนวณดัชนี SET50 แล้ว โดยดัชนีที่จะนำมาใช้จะต้องเป็นดัชนีที่วัดผลตอบแทนของการลงทุนในตลาดหลักทรัพย์โดยรวม ทั้งนี้ บริษัทจัดการจะขอความเห็นชอบจากสำนักงานคณะกรรมการ ก.ล.ต. เพื่อแก้ไขเพิ่มเติมโครงการโดยถือว่าได้รับมติเห็นชอบจากผู้ถือหน่วยลงทุนแล้ว

ส่วนที่เหลืออาจพิจารณาลงทุนในตราสารทุน ตราสารหนี้ ตราสารกึ่งหนี้กึ่งทุน ตราสารทางการเงิน เงินฝากและ/หรือตราสารเทียบเท่าเงินฝาก ใบสำคัญแสดงสิทธิอนุพันธ์ กองทุนรวมอสังหาริมทรัพย์ ทรัสต์เพื่อการลงทุนในอสังหาริมทรัพย์ (REITs) กองทุนรวมโครงสร้างพื้นฐาน หน่วยลงทุนของกองทุน เช่น หน่วย CIS หน่วยลงทุนของกองทุนอสังหาริมทรัพย์/REITs หน่วยลงทุนของกองทุนรวมโครงสร้างพื้นฐาน (Infra) หรือกองทุนรวมอียูเอฟ เป็นต้น ตลอดจนลงทุนในหน่วย private equity และ/หรือหลักทรัพย์หรือทรัพย์สินอื่นหรือการหาผลตอบแทนโดยวิธีอื่นตามที่สำนักงาน ก.ล.ต. ประกาศกำหนดให้ลงทุนได้

กองทุนอาจลงทุนในสัญญาซื้อขายล่วงหน้า (Derivatives) เพื่อเพิ่มประสิทธิภาพในการบริหารการลงทุน (Efficient Portfolio Management) โดยพิจารณาจากสภาวะตลาดในขณะนั้น กฎข้อบังคับ และปัจจัยอื่น ๆ ที่เกี่ยวข้อง เช่น ทิศทางราคาหลักทรัพย์ รวมถึงค่าใช้จ่ายในการป้องกันความเสี่ยง เป็นต้น รวมทั้งอาจทำธุรกรรมการให้ยืมหลักทรัพย์หรือธุรกรรมการซื้อโดยมีสัญญาขายคืน (Reverse Repo) และ/หรือธุรกรรมประเภทการให้ยืมหลักทรัพย์ (securities lending) ตราสารที่มีสัญญาซื้อขายล่วงหน้าแฝง (Structured Note) และ/หรือการหาผลตอบแทนโดยวิธีอื่นใดอย่างใดอย่างหนึ่งหรือหลายอย่างโดยเป็นไปตามที่ประกาศคณะกรรมการ ก.ล.ต. หรือ ประกาศสำนักงานคณะกรรมการ ก.ล.ต. กำหนดหรือให้ความเห็นชอบ

กลยุทธ์ในการบริหารกองทุน

บริหารกองทุนแบบเชิงรับ (Passive Management) โดยมุ่งหวังให้ผลการดำเนินงานเทียบเคียงกับดัชนี SET 50



กองทุนรวมนี้เหมาะกับใคร?

- เหมาะสำหรับผู้ลงทุนที่ต้องการออมเงินระยะยาวและได้รับสิทธิประโยชน์ทางภาษีเพิ่มเติมตามมติคณะรัฐมนตรีเมื่อวันที่ 10 มีนาคม 2563 โดยลงทุนในช่วง เมษายน - มิถุนายน 2563 โดยเงินลงทุนในชนิดหน่วยลงทุนนี้สามารถนำไปลดหย่อนภาษีเงินได้บุคคลธรรมดาได้ ทั้งนี้ ผู้ลงทุนต้องปฏิบัติตามหลักเกณฑ์ วิธีการ และเงื่อนไขที่กรมสรรพากรและ/หรือหน่วยงานของทางการประกาศกำหนด
- เหมาะสำหรับผู้ที่ต้องการแสวงหาโอกาสในการสร้างผลตอบแทนจากการลงทุนในตราสารทุนที่มุ่งลงทุนในหุ้นสามัญที่จดทะเบียนในตลาดหลักทรัพย์ซึ่งเป็นส่วนประกอบของดัชนี SET50 หรือหลักทรัพย์ประเภทอื่นๆ ที่มีผลในการคำนวณดัชนี SET50 และมุ่งหวังผลตอบแทนในทิศทางเดียวกับดัชนี SET50 โดยเข้าใจความผันผวนและยอมรับความเสี่ยงของการลงทุนในตราสารทุนได้ โดยผู้ลงทุนสามารถไถ่ถอนการลงทุนหรือลงทุนได้ทุกวัน
- ผู้ลงทุนที่สามารถรับความผันผวนของราคาหุ้นที่กองทุนรวมไปลงทุน ซึ่งอาจปรับตัวสูงขึ้น หรือลดลงจนต่ำกว่ามูลค่าที่ลงทุนและทำให้ขาดทุนได้
- ผู้ที่สามารถลงทุนในระยะยาว โดยคาดหวังผลตอบแทนในระยะยาวที่ดีกว่าการลงทุนในตราสารหนี้
- ผู้ลงทุนที่ต้องการสภาพคล่องในการซื้อขายไถ่ถอนหน่วยลงทุนได้ทุกวันทำการ
- เหมาะสำหรับผู้ลงทุนประเภทบุคคลธรรมดา เปิดโอกาสรับรายได้จากส่วนต่างจากการลงทุน (Capital Gain) และสะสมผลประโยชน์จากการลงทุน (Total Return)
-

กองทุนรวมนี้ไม่เหมาะกับใคร

- ผู้ลงทุนที่มีความจำเป็นต้องใช้เงินลงทุนในส่วนนี้ในระยะเวลา 10 ปี
- ผู้ลงทุนที่เน้นการได้รับผลตอบแทนในจำนวนเงินที่แน่นอนหรือรักษาเงินต้นให้อยู่ครบ



ทำไมหากยังไม่เข้าใจนโยบาย และความเสี่ยงของกองทุนนี้

- อ่านหนังสือชี้ชวนฉบับเต็มหรือสอบถามผู้สนับสนุนการขายและบริษัทจัดการ
- **อย่าลงทุนหากไม่เข้าใจลักษณะและความเสี่ยงของกองทุนรวมนี้ดีพอ**



คุณต้องระวังอะไรเป็นพิเศษ?

- บริษัทจัดการขอสงวนสิทธิที่จะหยุดรับคำสั่งซื้อหน่วยลงทุนชั่วคราว ณ เวลาใดเวลาหนึ่ง หรือหยุดรับคำสั่งซื้อหน่วยลงทุนถาวร ตามที่บริษัทจัดการเห็นสมควร โดยพิจารณาถึงประโยชน์ของผู้ถือหน่วยลงทุนและกองทุนเป็นสำคัญ
- ผู้ลงทุนไม่สามารถนำหน่วยลงทุนของกองทุนรวมเพื่อการออมไปจำหน่าย จ่าย โอน จำนำ หรือนำไปเป็นหลักประกันได้
- ผู้ลงทุนจะต้องถือครองหน่วยลงทุนเป็นระยะเวลา 10 ปีนับจากวันที่ซื้อหน่วยลงทุน หากผู้ถือหน่วยลงทุนขายคืน หรือสับเปลี่ยนหน่วยลงทุนออกก่อนกำหนดอาจเป็นผลให้ผู้ถือหน่วยลงทุนต้องชำระคืนสิทธิประโยชน์ทางภาษี ดังนั้น ผู้ถือหน่วยลงทุนมีหน้าที่ต้องศึกษาและปฏิบัติตามข้อกำหนดของกฎหมายภาษีอากร
- การสับเปลี่ยนหน่วยลงทุน หรือการโอนย้ายหน่วยลงทุนของกองทุนรวมเพื่อการออมพิเศษ/หน่วยลงทุนชนิดเพื่อการออมพิเศษ สามารถสับเปลี่ยน หรือโอนย้ายได้ระหว่างกองทุนรวมเพื่อการออมพิเศษ/หน่วยลงทุนชนิดเพื่อการออมพิเศษด้วยกัน หรือโอนย้ายไปยังกองทุนรวมเพื่อการออม/หน่วยลงทุนชนิดเพื่อการออมอื่นที่มีนโยบายการลงทุนสอดคล้องกับกองทุนต้นทาง และ/หรือเป็นไปตามมติคณะรัฐมนตรี เว้นแต่มีกฎหมาย หรือประกาศที่เกี่ยวข้องประกาศกำหนดเพิ่มเติม หรือเปลี่ยนแปลง ทั้งนี้เป็นไปตามเงื่อนไขที่บริษัทจัดการกำหนดหากผิดเงื่อนไขอาจเป็นผลให้ผู้ถือหน่วยลงทุนต้องชำระคืนสิทธิประโยชน์ทางภาษี ดังนั้น ผู้ถือหน่วยลงทุนมีหน้าที่ต้องศึกษาและปฏิบัติตามข้อกำหนดของกฎหมายภาษีอากร
- การเสนอขายหน่วยลงทุนชนิดเพื่อการออมพิเศษ ผู้ลงทุนสามารถลงทุนได้ในช่วง เมษายน - มิถุนายน 2563 เท่านั้นตามที่กฎหมายกำหนด ทั้งนี้ หากมีกฎหมาย หรือประกาศที่เกี่ยวข้องประกาศกำหนดเพิ่มเติม หรือเปลี่ยนแปลง บริษัทจัดการขอสงวนสิทธิที่จะเพิ่มเติม เปลี่ยนแปลง ระยะเวลาที่ลงทุน หรือเปิดเสนอขายหน่วยลงทุนเป็นช่วงเวลาชั่วคราว/ถาวร หรือปิดรับคำสั่งซื้อ หรือสับเปลี่ยนเข้าหน่วยลงทุนชั่วคราว/ถาวรตามที่บริษัทจัดการเห็นสมควรโดยถือว่าได้รับความเห็นชอบจากผู้ถือหน่วยลงทุนแล้ว ทั้งนี้ บริษัทจัดการจะพิจารณาถึงประโยชน์ของผู้ถือหน่วยลงทุนและกองทุนเป็นสำคัญ โดยบริษัทจัดการจะแจ้งให้ผู้ลงทุนทราบล่วงหน้าไม่น้อยกว่า 3 วันก่อนการเปลี่ยนแปลง โดยจะประกาศผ่านทางเว็บไซต์ของบริษัทจัดการและผู้สนับสนุนการขายหรือรับซื้อคืนหน่วยลงทุน (ถ้ามี)
- กองทุนอาจลงทุนในหรือมีไว้ซึ่งสัญญาซื้อขายล่วงหน้า ที่มีได้มีวัตถุประสงค์เพื่อลดความเสี่ยง (Efficient Portfolio Management) และมีนโยบายการลงทุนในตราสารที่มีสัญญาซื้อขายล่วงหน้าแฝง ทำให้กองทุนรวมนี้มีความเสี่ยงมากกว่ากองทุนรวมอื่นที่ลงทุนในหลักทรัพย์อ้างอิงโดยตรง เนื่องจากใช้เงินลงทุนในจำนวนที่น้อยกว่าจึงมีกำไร/ขาดทุนสูงกว่าการลงทุนในหลักทรัพย์อ้างอิงโดยตรง จึงเหมาะสมกับผู้ลงทุนที่ต้องการผลตอบแทนสูงและรับความเสี่ยงได้สูงกว่าผู้ลงทุนทั่วไป

แผนภาพแสดงตำแหน่งความเสี่ยงของกองทุนรวม



ปัจจัยความเสี่ยงที่สำคัญ

ความเสี่ยงจากความผันผวนของราคาหลักทรัพย์

ความผันผวนของผลการดำเนินงาน (SD)	<5%	5-10%	10-15%	15-25%	>25%
	ต่ำ				สูง

*ค่าSD แสดงความผันผวนของกองทุนย้อนหลัง 5 ปี (หรือตั้งแต่จัดตั้งกองทุน กรณียังไม่ครบ5ปี)

ลักษณะของกลุ่มหุ้นที่กองทุนรวมเน้นลงทุน	General	Large Cap	Mid/Small Cap	Sector
	ต่ำ			สูง

ความเสี่ยงจากการกระจุกตัวลงทุนในผู้ออกรายใดรายหนึ่ง

การกระจุกตัวลงทุนในผู้ออกตราสาร (High Issuer Concentration Risk)	≤10%	10-20%	20-50%	50-80%	>80%
---	------	--------	--------	--------	------



สัดส่วนของประเภททรัพย์สินที่ลงทุน

ชื่อทรัพย์สินและการลงทุนสูงสุด 5 อันดับแรก

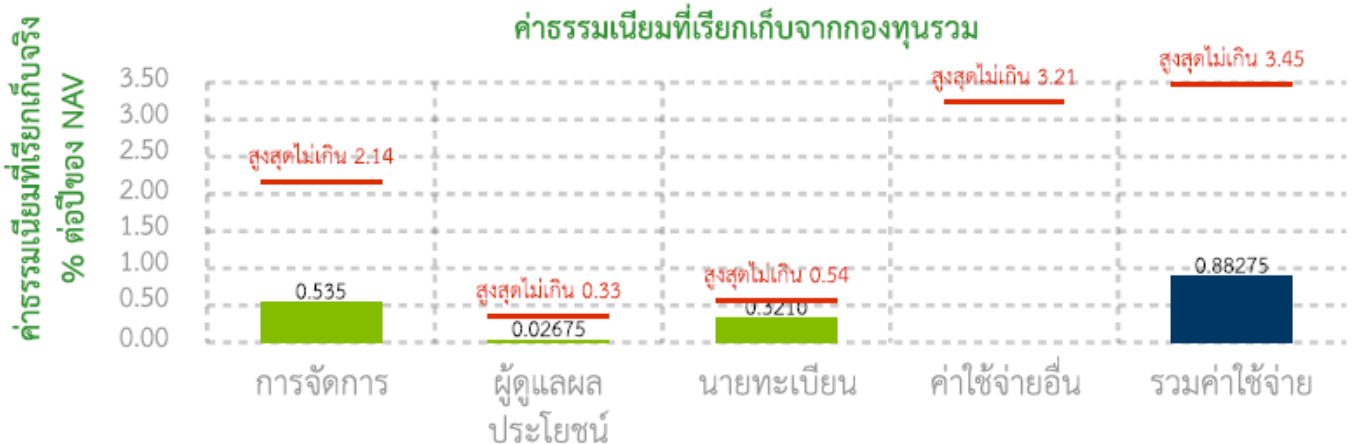


ค่าธรรมเนียม

*ค่าธรรมเนียมมีผลกระทบต่อผลตอบแทนที่คุณจะได้รับ
ดังนั้น คุณควรพิจารณาการเรียกเก็บค่าธรรมเนียมดังกล่าวก่อนการลงทุน *

ค่าธรรมเนียมที่เรียกเก็บจากกองทุนรวม (% ต่อปีของ NAV)**

ค่าธรรมเนียมที่เรียกเก็บจากกองทุนรวม (% ต่อปีของ NAV)



หมายเหตุ: ค่าธรรมเนียมเป็นอัตราที่รวมภาษีมูลค่าเพิ่ม ภาษีธุรกิจเฉพาะ หรือภาษีอื่นใดในทำนองเดียวกันไว้แล้ว

ค่าธรรมเนียมที่เรียกเก็บจากผู้ถือหน่วย (% ของมูลค่าซื้อขาย)

รายการ	สูงสุดไม่เกิน	ปัจจุบัน
ค่าธรรมเนียมการขาย	1.07%	ไม่เรียกเก็บ
ค่าธรรมเนียมการรับซื้อคืน	1.07%	ไม่เรียกเก็บ
ค่าธรรมเนียมการสับเปลี่ยนหน่วยลงทุน	ตามเงื่อนไขการขายและรับซื้อคืนหน่วยลงทุน	ตามเงื่อนไขการขายและรับซื้อคืนหน่วยลงทุน
การโอนหน่วยลงทุน	ตามที่นายทะเบียนเรียกเก็บ	ตามที่นายทะเบียนเรียกเก็บ

หมายเหตุ: ค่าธรรมเนียมเป็นอัตราที่รวมภาษีมูลค่าเพิ่ม ภาษีธุรกิจเฉพาะ หรือภาษีอื่นใดในทำนองเดียวกันไว้แล้ว



ผลการดำเนินงานในอดีต

* ผลการดำเนินงานในอดีต มิได้เป็นสิ่งยืนยันถึงผลการดำเนินงานในอนาคต *

1. แบบย้อนหลังตามปีปฏิทิน N.A.

2. ตัวชี้วัดที่ใช้เปรียบเทียบผลการดำเนินงานของกองทุน :
SET 50 Total Return Index (SET 50 TRI) 100.00%

3. กองทุนนี้เคยมีผลขาดทุนสูงสุดในช่วงเวลา 5 ปี คือ N.A.
*กรณีกองทุนจัดตั้งไม่ครบ 5 ปี จะแสดงค่าที่เกิดขึ้นนับตั้งแต่จัดตั้งกองทุน

4. ความผันผวนของผลการดำเนินงาน (Standard Deviation) คือ N.A.
*กรณีกองทุนจัดตั้งไม่ครบ 5 ปี จะแสดงค่าที่เกิดขึ้นนับตั้งแต่จัดตั้งกองทุน

5. ความผันผวนของส่วนต่างผลการดำเนินงานและดัชนีชี้วัด (Tracking Error : TE) คือ N.A.

6. ประเภทกองทุนรวมเพื่อใช้เปรียบเทียบผลการดำเนินงาน ณ จุดขาย คือ SET50 Index Fund

7. ผลการดำเนินงานย้อนหลังแบบปักหมุด N.A.



ข้อมูลอื่น ๆ

นโยบายการจ่ายเงินปันผล ผู้ดูแลผลประโยชน์ วันที่จดทะเบียน อายุโครงการ จำนวนเงินลงทุนของโครงการ	ไม่จ่าย ธนาคาร กสิกรไทย จำกัด (มหาชน) 14 เมษายน 2563 (ประมาณการ) ไม่กำหนด 3,000 ล้านบาท												
ชื่อและขายคืนหน่วยลงทุน	<p>วันที่ทำการซื้อหน่วยลงทุน : IPO: 1-10 เมษายน 2563 หลัง IPO: บริษัทจัดการกำหนดให้ทุกวันทำการเป็นวันทำการซื้อหน่วยลงทุน โดยผู้ถือหน่วยสามารถทำรายการได้ตั้งแต่เวลาเริ่มทำการถึงเวลา 15.30 น. โดยเริ่มตั้งแต่วันที่ 20 เมษายน 2563 เป็นต้นไป ผู้ลงทุนสามารถสั่งซื้อหน่วยลงทุนได้ตั้งแต่วันที่ 1 เมษายน – 30 มิถุนายน 2563 มูลค่าขั้นต่ำของการซื้อครั้งแรก : 1,000 บาท มูลค่าขั้นต่ำของการซื้อครั้งถัดไป : 1,000 บาท</p> <p>วันที่ทำการขายคืนหน่วยลงทุน: ทุกวันทำการตั้งแต่เวลาเริ่มทำการถึงเวลา 15.00 น. ในช่วงแรกบริษัทจัดการยังไม่เปิดให้ขายคืนสับเปลี่ยนออก โดยจะเริ่มรับคำสั่งขายคืนหน่วยลงทุนหรือสับเปลี่ยนออกตั้งแต่วันที่ทำการแรกของเดือนมกราคม 2564 เป็นต้นไป ทั้งนี้ หากมีการเปลี่ยนแปลงบริษัทจัดการจะแจ้งให้ทราบล่วงหน้าผ่านเว็บไซต์บริษัทจัดการ มูลค่าขั้นต่ำของการขายคืน : ไม่กำหนด ยอดคงเหลือขั้นต่ำ : ไม่กำหนด ระยะเวลาการรับเงินค่าขายคืน : ภายใน 5 วันทำการ (ปัจจุบัน T+3 คือ 3 วันทำการหลังจากวันทำรายการขายคืน) เฉพาะบัญชีธนาคาร CIMBT / SCB / KBANK / BAY/ TMB / BBL /LHBANK/ KK/ TBANK คุณสามารถตรวจสอบมูลค่าทรัพย์สินรายวันได้ที่ www.principal.th</p>												
รายชื่อผู้จัดการกองทุน	<table border="1"> <thead> <tr> <th>รายชื่อ</th> <th>วันที่เริ่มบริหารกองทุน</th> </tr> </thead> <tbody> <tr> <td>คุณวิน พรหมแพทย์</td> <td>วันจดทะเบียนกองทุน</td> </tr> <tr> <td>คุณวศิน ปรีชญ</td> <td>วันจดทะเบียนกองทุน</td> </tr> <tr> <td>คุณธนัท เจตจันทร์ประภา</td> <td>วันจดทะเบียนกองทุน</td> </tr> <tr> <td>คุณปยุตยหนูช บุณยรัตพันธุ์</td> <td>วันจดทะเบียนกองทุน</td> </tr> <tr> <td>คุณชาติวี มีชัยเจริญยิ่ง</td> <td>วันจดทะเบียนกองทุน</td> </tr> </tbody> </table>	รายชื่อ	วันที่เริ่มบริหารกองทุน	คุณวิน พรหมแพทย์	วันจดทะเบียนกองทุน	คุณวศิน ปรีชญ	วันจดทะเบียนกองทุน	คุณธนัท เจตจันทร์ประภา	วันจดทะเบียนกองทุน	คุณปยุตยหนูช บุณยรัตพันธุ์	วันจดทะเบียนกองทุน	คุณชาติวี มีชัยเจริญยิ่ง	วันจดทะเบียนกองทุน
รายชื่อ	วันที่เริ่มบริหารกองทุน												
คุณวิน พรหมแพทย์	วันจดทะเบียนกองทุน												
คุณวศิน ปรีชญ	วันจดทะเบียนกองทุน												
คุณธนัท เจตจันทร์ประภา	วันจดทะเบียนกองทุน												
คุณปยุตยหนูช บุณยรัตพันธุ์	วันจดทะเบียนกองทุน												
คุณชาติวี มีชัยเจริญยิ่ง	วันจดทะเบียนกองทุน												
PTR	- กรณีกองทุนรวมที่จดทะเบียนจัดตั้งไม่ถึง 1 ปี จะแสดงค่าที่เกิดขึ้นจริงในช่วงเวลาดังตั้งแต่วันที่จดทะเบียนถึงวันที่รายงาน												

ผู้สนับสนุนการขายหรือรับซื้อคืน	ธนาคาร ซีไอเอ็มบี ไทย จำกัด (มหาชน) บริษัทหลักทรัพย์จัดการกองทุน พรินซิเพิล จำกัด หรือผู้สนับสนุนการขายหรือรับซื้อคืนที่ บลจ.พรินซิเพิล แต่งตั้ง
ติดต่อสอบถามรับหนังสือชี้ชวน ร้องเรียน	บริษัทหลักทรัพย์จัดการกองทุน พรินซิเพิล จำกัด ที่อยู่ : ที่อยู่ 44 อาคาร ซีไอเอ็มบี ไทย ชั้น 16 ถนนหลังสวน แขวงลุมพินี เขตปทุมวัน กรุงเทพฯ 10330 โทรศัพท์ : 0-2686-9500 หรือ 0-2686-9595 Website : www.principal.th
ธุรกรรมที่อาจก่อให้เกิดความขัดแย้งทาง ผลประโยชน์	คุณสามารถตรวจสอบธุรกรรมที่อาจก่อให้เกิดความขัดแย้งทางผลประโยชน์ ได้ที่ www.principal.th

- การลงทุนในหน่วยลงทุนไม่ใช่การฝากเงิน รวมทั้งไม่ได้อยู่ภายใต้ความคุ้มครองของสถาบันคุ้มครองเงินฝาก จึงมีความเสี่ยงจากการลงทุนซึ่งผู้ลงทุนอาจไม่ได้รับเงินลงทุนคืนเต็มจำนวน
- ได้รับอนุมัติจัดตั้ง และอยู่ภายใต้การกำกับดูแลของสำนักงาน ก.ล.ต.
- การพิจารณาว่าหนังสือชี้ชวนในการเสนอขายหน่วยลงทุนของกองทุนรวมนี้มีได้เป็นการแสดงว่าสำนักงาน ก.ล.ต. ได้รับรองถึงความถูกต้องของข้อมูลในหนังสือชี้ชวนของกองทุนรวม หรือได้ประกันราคาหรือผลตอบแทนของหน่วยลงทุนที่เสนอขายนั้น ทั้งนี้ บริษัทจัดการกองทุนรวมได้สอบทานข้อมูลในหนังสือชี้ชวนส่วนสรุปข้อมูลสำคัญ ณ วันที่ 1 เมษายน 2563 แล้วด้วยความระมัดระวังในฐานะผู้รับผิดชอบในการดำเนินการของกองทุนรวมและขอรับรองว่าข้อมูลดังกล่าวถูกต้องไม่เป็นเท็จ และไม่ทำให้ผู้อื่นสำคัญผิด

คำอธิบายเพิ่มเติม / คำเตือน

ความเสี่ยงจากความผันผวนของราคาหลักทรัพย์ (Market Risk)

กรณีกองทุนรวมตราสารทุน หมายถึง ความเสี่ยงที่มูลค่าของหลักทรัพย์ที่กองทุนรวมลงทุนจะเปลี่ยนแปลงเพิ่มขึ้นหรือลดลงจากปัจจัยภายนอก เช่น สภาวะเศรษฐกิจการลงทุน ปัจจัยทางการเมืองทั้งในและต่างประเทศ เป็นต้น ซึ่งพิจารณาได้จากค่า standard deviation (SD) ของกองทุนรวม หากกองทุนรวมมีค่า SD สูง แสดงว่ากองทุนรวมมีความผันผวนจากการเปลี่ยนแปลงของราคาหลักทรัพย์สูง

ความเสี่ยงจากการดำเนินงานของผู้ออกตราสาร (Business Risk) และความเสี่ยงจากความสามารถในการชำระหนี้ของผู้ออกตราสาร (Credit Risk)

ความเสี่ยงที่เกิดจากการที่ราคา หรือผลตอบแทนของตราสารอาจเปลี่ยนแปลงขึ้นลงจากปัจจัยภายในและภายนอกของผู้ออกตราสาร เช่น ผลการดำเนินงานของผู้ออกตราสาร การบริหารจัดการ ภาวะธุรกิจและอุตสาหกรรม เป็นต้น รวมถึงความเสี่ยงที่เกิดจากการที่ผู้ออกตราสารหนี้ไม่สามารถจ่ายคืนเงินต้น และหรือดอกเบี้ยได้ ทั้งนี้หากเป็นพันธบัตรรัฐบาลจะไม่มีความเสี่ยงประเภทนี้

ความเสี่ยงจากการขาดสภาพคล่องของตราสาร (Liquidity Risk)

ความเสี่ยงที่เกิดจากการที่ผู้ลงทุนอาจไม่สามารถขายตราสารที่ลงทุนไว้ได้ หรือขายตราสารได้ แต่ไม่ได้ตามราคาหรือตามระยะเวลาที่กำหนดไว้

ความเสี่ยงจากอัตราดอกเบี้ย (Interest Rate Risk)

ความเสี่ยงที่เกิดจากการที่อัตราดอกเบี้ยในตลาดมีการปรับตัวผันผวนอันเป็นผลมาจากปัจจัยต่างๆที่เกี่ยวข้อง ซึ่งมีผลให้ราคาของตราสารหนี้ปรับตัวผันผวนขึ้นลงด้วย

ความเสี่ยงจากการทำสัญญาซื้อขายล่วงหน้า (Derivatives)

สัญญาซื้อขายล่วงหน้าบางประเภทอาจมีการขึ้นลงผันผวน (volatility) มากกว่าหลักทรัพย์พื้นฐาน ดังนั้น หากกองทุนมีการลงทุนในสัญญาซื้อขายล่วงหน้าดังกล่าวย่อมทำให้สินทรัพย์มีความผันผวนมากกว่าการลงทุนในหลักทรัพย์พื้นฐาน (Underlying Security)

ผลขาดทุนสูงสุดที่เกิดขึ้นจริง 5 ปี (Maximum Drawdown)

เป็นผลขาดทุนสะสมสูงสุดที่เกิดจากการลงทุนจริงของกองทุนรวมย้อนหลังเป็นระยะเวลาอย่างน้อย 5 ปี นับแต่วันที่รายงาน (หรือตั้งแต่จัดตั้งกองทุนรวมกรณียังไม่ครบ 5 ปี) โดยมีวิธีการคำนวณดังนี้

$$\text{Drawdown}_{(t)} = \frac{\text{มูลค่าหน่วยลงทุน}_{(t)} - \text{มูลค่าหน่วยลงทุนสูงสุด}^*}{\text{มูลค่าหน่วยลงทุนสูงสุด}^*}$$

$$\text{Maximum Drawdown} = \min (\text{Drawdown}_{(t)})$$

หมายเหตุ : * มูลค่าหน่วยลงทุนสูงสุด คือ มูลค่าหน่วยลงทุนสูงสุดของระยะเวลาก่อนหน้าจนถึงวันที่คำนวณ (t)

ค่าความผันผวนของผลการดำเนินงาน (Standard Deviation : SD)

เป็นความผันผวนของผลตอบแทนกองทุน โดยคำนวณจากผลตอบแทนของกองทุนรวมซึ่งมีวิธีการคำนวณเป็นไปตามหลักเกณฑ์ของสมาคมบริษัทจัดการลงทุนว่าด้วยมาตรฐานการวัดและนำเสนอผลการดำเนินงานของกองทุนรวม ใช้การเปิดเผยค่า SD ของกองทุนรวมย้อนหลังเป็นระยะเวลา 5 ปี นับแต่วันที่รายงาน แสดงเป็น % ต่อปี

ค่าความผันผวนของส่วนต่างของผลตอบแทนเฉลี่ยของกองทุนรวมและผลตอบแทนของดัชนีชี้วัด (Tracking Error)

Tracking Error คือ ความผันผวนของส่วนต่างของผลตอบแทนเฉลี่ยของกองทุนรวมและผลตอบแทนของดัชนีชี้วัด

ชี้วัดซึ่งสะท้อนให้เห็นถึงประสิทธิภาพในการเลียนแบบดัชนีชี้วัดของกองทุนรวมว่ามีการเบี่ยงเบนออกไปจากดัชนีชี้วัดมากน้อยเพียงใด เช่น หากกองทุนรวมมีค่า TE ต่ำ แสดงว่าอัตราผลตอบแทนของกองทุนมีการเบี่ยงเบนออกไปจากดัชนีชี้วัดในอัตราที่ต่ำ ดังนั้น กองทุนรวมจึงมีประสิทธิภาพในการเลียนแบบดัชนีอ้างอิง ในขณะที่กองทุนรวมที่มีค่าสูง แสดงว่าอัตราผลตอบแทนของกองทุนรวมมีการเบี่ยงเบนออกจากดัชนีชี้วัดในอัตราที่สูง ดังนั้น โอกาสที่ผลตอบแทนการลงทุนจะเป็นไปตามผลตอบแทนของ benchmark ก็จะลดน้อยลง เป็นต้น

อัตราส่วนหมุนเวียนการลงทุนของกองทุนรวม (Portfolio Turnover Ratio : PTR)

เป็นค่าที่แสดงเพื่อให้ผู้ลงทุนทราบถึงปริมาณการซื้อขายทรัพย์สินของกองทุน และช่วยสะท้อนกลยุทธ์การลงทุนของผู้จัดการกองทุนได้ดียิ่งขึ้น โดยคำนวณจากมูลค่าที่ต่ำกว่าระหว่างผลรวมของมูลค่าการซื้อขายทรัพย์สินกับผลรวมของมูลค่าการขายทรัพย์สินที่กองทุนรวมลงทุนในรอบระยะเวลาผ่านมาย้อนหลัง 1 ปีหารด้วยมูลค่าทรัพย์สินสุทธิเฉลี่ยของกองทุนรวมในรอบระยะเวลาเดียวกัน ดังแสดงในตาราง

$$PTR = \frac{\text{Min (ซื้อหุ้น , ขายหุ้น)}}{\text{Avg. NAV}}$$

การลงทุนในหน่วยลงทุนชนิดเพื่อการออมพิเศษ ผู้ลงทุนสามารถลงทุนได้ในช่วง เมษายน - มิถุนายน 2563 เว้นแต่มีกฎหมาย หรือประกาศที่เกี่ยวข้องประกาศกำหนดเพิ่มเติม หรือเปลี่ยนแปลง

การหักลดหย่อนภาษีจากการลงทุนในหน่วยลงทุนชนิดเพื่อการออมพิเศษ แต่ละยอดรวมที่จะนำมาหักลดหย่อนจะต้องไม่เกิน 200,000 บาทโดยแยกวงเงินหักลดหย่อนค่าซื้อหน่วยลงทุนออกจากหน่วยลงทุนชนิดเพื่อการออม เว้นแต่มีกฎหมาย หรือประกาศที่เกี่ยวข้องประกาศกำหนดเพิ่มเติม หรือเปลี่ยนแปลง

การสับเปลี่ยนหน่วยลงทุน หรือการโอนย้ายหน่วยลงทุนของหน่วยลงทุนชนิดเพื่อการออมพิเศษ หรือกองทุนเพื่อการออมพิเศษจะสามารถสับเปลี่ยน หรือโอนย้ายได้ระหว่าง

- (1) สับเปลี่ยนระหว่างกองทุนรวมเพื่อการออมพิเศษ และ/หรือหน่วยลงทุนชนิดเพื่อการออมพิเศษด้วยกัน ภายใต้การบริหารของบริษัทจัดการ กองทุนรวมเพื่อการออมพิเศษ และ/หรือหน่วยลงทุนชนิดเพื่อการออมพิเศษด้วยกัน ภายใต้การบริหารของบริษัทจัดการอื่น
- (2) สับเปลี่ยนไปยังกองทุนรวมเพื่อการออม/หน่วยลงทุนชนิดเพื่อการออมที่มีนโยบายการลงทุนสอดคล้องกับกองทุนต้นทาง และเป็นไปตามมติกรม. ภายใต้การบริหารของบริษัทจัดการ หรือกองทุนรวมเพื่อการออม/หน่วยลงทุนชนิดเพื่อการออมที่มีนโยบายสอดคล้องกับกองทุนต้นทาง และเป็นไปตามมติคณะรัฐมนตรี ภายใต้การบริหารของบริษัทจัดการอื่นเท่า

เว้นแต่มีกฎหมาย หรือประกาศที่เกี่ยวข้องประกาศกำหนดเพิ่มเติม หรือเปลี่ยนแปลง บริษัทจัดการขอสงวน สิทธิที่เพิ่มเติมเปลี่ยนแปลงโดยถือว่าได้รับความเห็นชอบจากผู้ถือหน่วยลงทุนแล้ว ทั้งนี้ ให้เป็นไปตามเงื่อนไขที่บริษัทจัดการกำหนด

การลงทุนในกองทุนเพื่อการออมผู้ลงทุนจะต้องถือครองหน่วยลงทุนครบตามระยะเวลาที่กฎหมายกำหนด มิฉะนั้นอาจส่งผลให้ผู้ถือหน่วยลงทุนต้องชำระคืนสิทธิประโยชน์ทางภาษี ดังนั้น ผู้ลงทุนมีหน้าที่ต้องศึกษาและปฏิบัติตามข้อกำหนดในกฎหมายภาษีอากร